



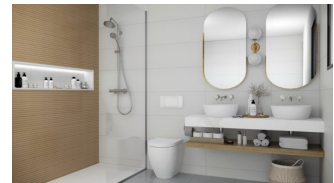
REF: # 9898

PILAR DE LA HORADADA (LO ROMERO GOLF)



#### INFO

PRECIO:	399.000 €
TIPO:	Villa
CIUDAD:	Pilar De La Horadada (Lo Romero Golf)
HABITACIONES:	3
Baños:	3
Construidos ( m2 ):	103
Parcela ( m2 ):	172
Terraza ( m2 ):	73
Años:	-
Planta:	-
MENSAJE	-



#### DESCRIPCION

VILLAS DE OBRA NUEVA EN PILAR DE LA HORADADA EN EL CAMPO DE GOLF Nuevo un exclusivo y lujoso proyecto de villas en Lo Romero golf, Pilar de la Horadada. Las villas de nueva construcción de la comunidad serán los hogares excelentes para usted y su familia. Con una distribución de tres dormitorios y tres baños, además de sus 45 m2 de terraza, la vivienda dispondrá de todo tipo de comodidades para hacer de su estancia algo maravilloso. Se encuentra a sólo 100 m del campo de golf y a 5 min de los lugares de ocio, incluida la playa, a sólo 6 km. Tiene orientación sureste. Además, cuenta con plaza de garaje privada y armarios empotrados. Y no sólo eso, estas villas tienen a su disposición una piscina comunitaria, una zona ideal para hacer barbacoas y una zona de estar exterior para relajarse. Pilar de la Horadada es un típico pueblo español situado en la parte más meridional de la Costa Blanca. La gran calle principal tiene supermercados, muchas tiendas, restaurantes y bares y algunas plazas encantadoras. Las hermosas playas de Torre de la Horadada y Mil Palmeras con paseo marítimo de arena fina está a sólo 5 minutos. Lo Romero Golf es el

campo perfecto para los apasionados del golf y la Isla del Golf es un campo ideal para los golfistas de todos los niveles. Los aeropuertos de Corvera (Murcia) y Alicante están a 40 y 55 minutos respectivamente.



<b>ESTILO</b>	<b>VISTAS</b>	<b>AIRE ACONDICIONADO</b>	<b>DISTANCIA A :</b>
<ul style="list-style-type: none"><li>Moderno</li></ul>	<ul style="list-style-type: none"><li>Panoramico</li></ul>	<ul style="list-style-type: none"><li>Central</li></ul>	Playa : 9 Km Aeropuerto: 40 Km
<b>ORIENTACION</b>	<b>PARKING NO. DE COCHES</b>	<b>SUELO</b>	<b>JARDÍN Y TERRAZAS</b>
Sur este	: 1	<ul style="list-style-type: none"><li>Azulejos</li><li>Piedra</li></ul>	<ul style="list-style-type: none"><li>Terraza abierta</li><li>Vallado</li><li>BBQ/grill</li><li>Jardín privado</li></ul>
<b>EXTRA</b>			
<ul style="list-style-type: none"><li>Armarios empotrados</li><li>Puerta de seguridad</li><li>Doble cristal</li></ul>			

## PROPERTY GALLERY











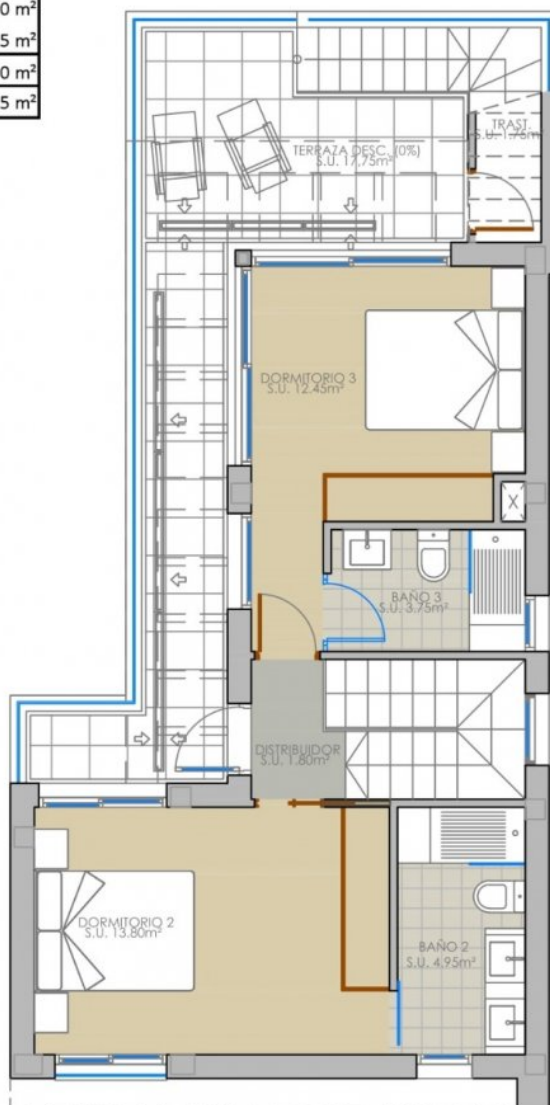








SUPERFICIES CONSTRUIDAS TOTALES	
Planta baja	
Vivienda cerrada	70,35 m <sup>2</sup>
Total Planta baja	70,35 m <sup>2</sup>
Planta primera	
Vivienda cerrada	48,10 m <sup>2</sup>
Terraza desc. (0%)	17,75 m <sup>2</sup>
Total Planta primera	48,10 m <sup>2</sup>
<b>TOTAL</b>	<b>118,45 m<sup>2</sup></b>







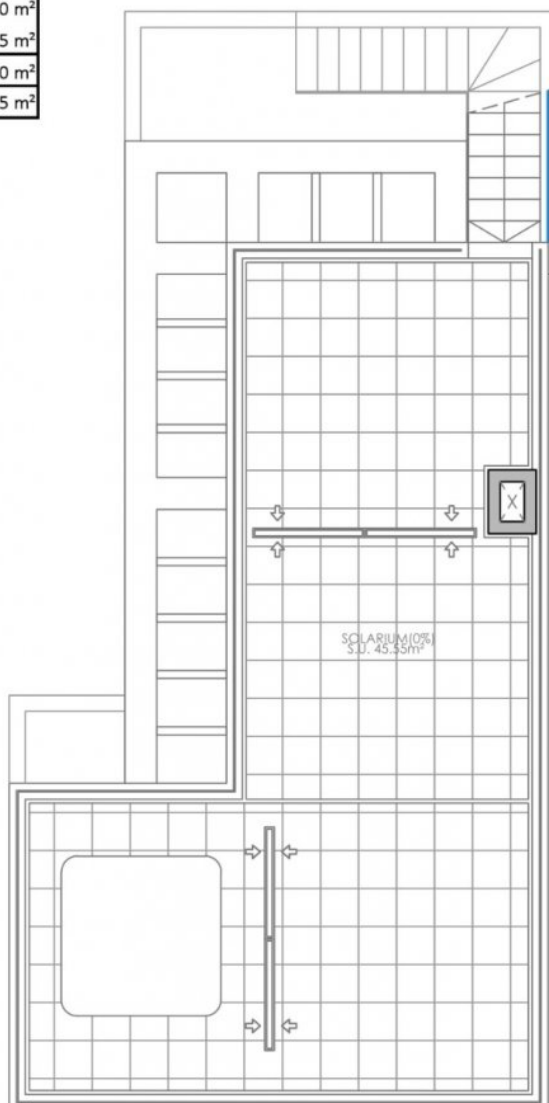




SUPERFICIES CONSTRUIDAS TOTALES	
Planta baja	
Vivienda cerrada	70,35 m <sup>2</sup>
Total Planta baja	70,35 m <sup>2</sup>
Planta primera	
Vivienda cerrada	48,10 m <sup>2</sup>
Terraza desc. (0%)	17,75 m <sup>2</sup>
Total Planta primera	48,10 m <sup>2</sup>
TOTAL	118,45 m <sup>2</sup>



SUPERFICIES CONSTRUIDAS TOTALES	
Planta baja	
Vivienda cerrada	70,35 m <sup>2</sup>
Total Planta baja	70,35 m <sup>2</sup>
Planta primera	
Vivienda cerrada	48,10 m <sup>2</sup>
Terraza desc. (0%)	17,75 m <sup>2</sup>
Total Planta primera	48,10 m <sup>2</sup>
TOTAL	118,45 m <sup>2</sup>









**"OUR EXPERIENCE IS YOUR GUARANTEE"**