



REF: # 9633

TORREVIEJA



INFO

PRECIO: 750.000 €

TIPO: Villa

CIUDAD: Torrevieja

HABITACIONES: 4

Baños: 4

Construidos (m2): 238

Parcela (m2): 420

Terraza (m2): 102

Años: -

Planta: -

MENSAJE -



DESCRIPCION

2 VILLAS DE OBRA NUEVA EN TORREVIEJA 2 nuevas villas hermosas en Torrevieja. Las villas tienen 4 dormitorios, 4 baños, cocina abierta con el salón, armarios empotrados, jardín privado con la piscina y plaza de aparcamiento fuera de la carretera, solarium privado y sótano. Villas situado a 15 minutos a pie de la famosa Playa de La Mata (5 minutos en coche). Torrevieja es una ciudad española en la provincia de Alicante, en la Costa Blanca. Es conocida por su clima y su costa típicamente mediterráneos. Cuenta con paseos marítimos con complejos turísticos a lo largo de sus playas de arena. El pequeño Museo del Mar y la Sal alberga exposiciones sobre la historia pesquera y salinera de la ciudad. En el interior, el Parque Natural de las Lagunas de La Mata-Torrevieja cuenta con senderos y dos lagunas saladas, una rosa y otra verde. El aeropuerto de Alicante se encuentra a 40 minutos y el de Murcia a una hora.

CERTIFICADO ENERGETICO



VISTAS

- Panorámico

AIRE ACONDICIONADO

- Central

DISTANCIA A :

Playa : 200 m

Aeropuerto: 50 Km

PARKING NO. DE COCHES

: 1

JARDÍN Y TERRAZAS

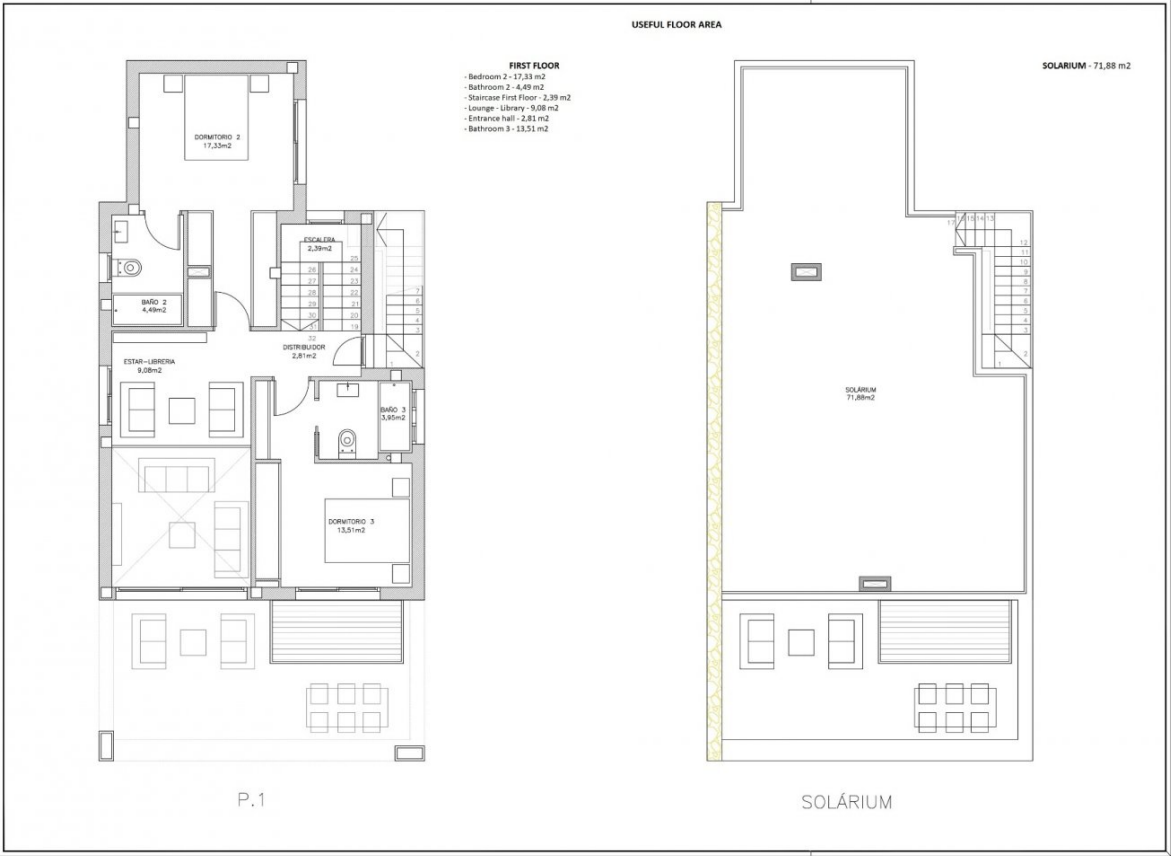
- Terraza abierta
- Árboles frutales
- Vallado
- Jardín privado

EXTRA

- Armarios empotrados
- Puerta de seguridad
- Trastero







Vivienda A

-Parcela 416,96m2

SUPERFICIES CONTRUIDAS:

- Planta Sótano 83,58m2
- Planta Baja 83,57m2
- Planta Primera 70,87m2

TOTAL: 238,02m2

SUPERFICIE SOLARIUM 71,88m2

HOUSE A

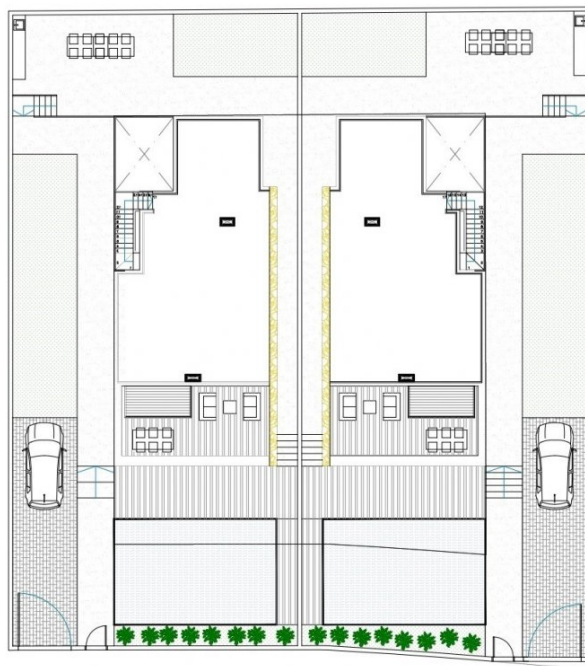
- PLOT OF LAND - 416, 96 m2

CONSTRUCTED AREA:

- Basement level - 83,58 m2
- Ground floor - 83,57 m2
- First floor - 70,87 m2

TOTAL - 238,02 m2

SOLARIUM AREA: 71,88 m2



Vivienda B

-Parcela 423,95m2

SUPERFICIES CONTRUIDAS:

- Planta Sótano 83,58m2
- Planta Baja 83,57m2
- Planta Primera 70,87m2

TOTAL: 238,02m2

SUPERFICIE SOLARIUM 71,88m2

HOUSE B

- PLOT OF LAND - 423, 95 m2

CONSTRUCTED AREA:

- Basement level - 83,58 m2
- Ground floor - 83,57 m2
- First floor - 70,87 m2

TOTAL - 238,02 m2

SOLARIUM AREA: 71,88 m2





"OUR EXPERIENCE IS YOUR GUARANTEE"