



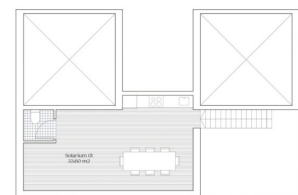
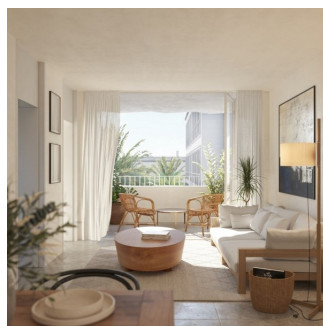
REF: # 9576

TORREVIEJA



INFO

PRECIO:	455.950 €
TIPO:	
CIUDAD:	Torre Vieja
HABITACIONES:	2
Baños:	1
Construidos (m2):	151
Parcela (m2):	-
Terraza (m2):	50
Años:	-
Planta:	-
MENSAJE	-

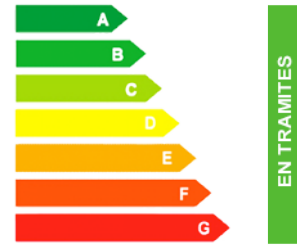


DESCRIPCION

APARTAMENTOS DE NUEVA CONSTRUCCIÓN CERCA DE LA PLAYA EN TORREVIEJA Apartamentos de obra nueva con una de las mejores ubicaciones que se pueden encontrar, situados a 50 metros de la playa de Los Locos. El residencial cuenta con 22 apartamentos de 2 y 3 dormitorios y 2 baños, salón abierto con amplia distribución, grandes ventanales, cocina equipada con electrodomésticos de primeras marcas y armarios empotrados, baños totalmente equipados con suelo radiante. Complejo residencial de nueva construcción con diseño moderno y

acabados de alta calidad cuenta con una bonita piscina comunitaria y zonas verdes de recreo. Torre Viejas Playa de Los Locos tiene un agradable paseo marítimo con una gran variedad de bares, restaurantes y chiringuitos donde se pueden saborear auténticas paellas españolas. Torre Vieja es una ciudad española de la provincia de Alicante, en la Costa Blanca. Es conocida por su clima y su costa típicamente mediterráneos. Cuenta con paseos marítimos con complejos turísticos a lo largo de sus playas de arena. El pequeño Museo del Mar y la Sal alberga exposiciones sobre la historia pesquera y salinera de la ciudad. En el interior, el Parque Natural de las Lagunas de La Mata-Torre Vieja cuenta con senderos y dos lagunas saladas, una rosa y otra verde. El aeropuerto de Alicante se encuentra a 40 minutos y el de Murcia a una hora.

CERTIFICADO ENERGETICO



ESTILO

- Moderno

VISTAS

- Panorámico

DISTANCIA A :

Playa : 50 m

Aeropuerto: 40 Km

AMUEBLADO

- Sin amueblar

COCINA

- Cocina abierta
- Cocina equipada

JARDÍN Y TERRAZAS

- Terraza abierta

CALEFACION

- Calefacion en baños

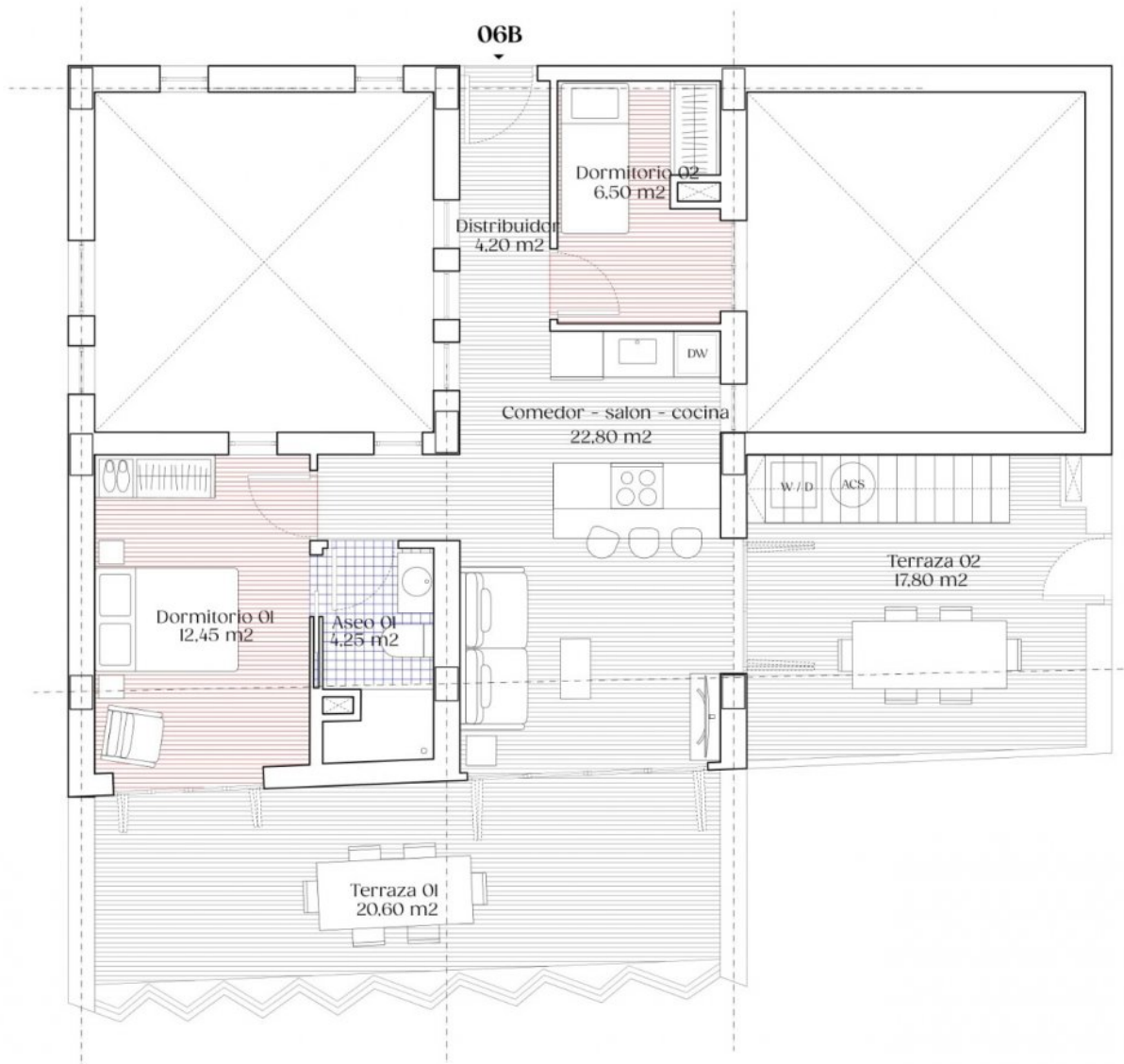
EXTRA

- Puerta de seguridad
- Doble cristal







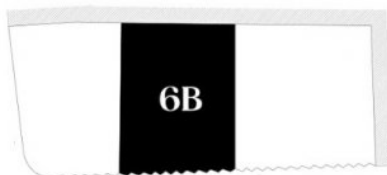


PLANTA 6 6B

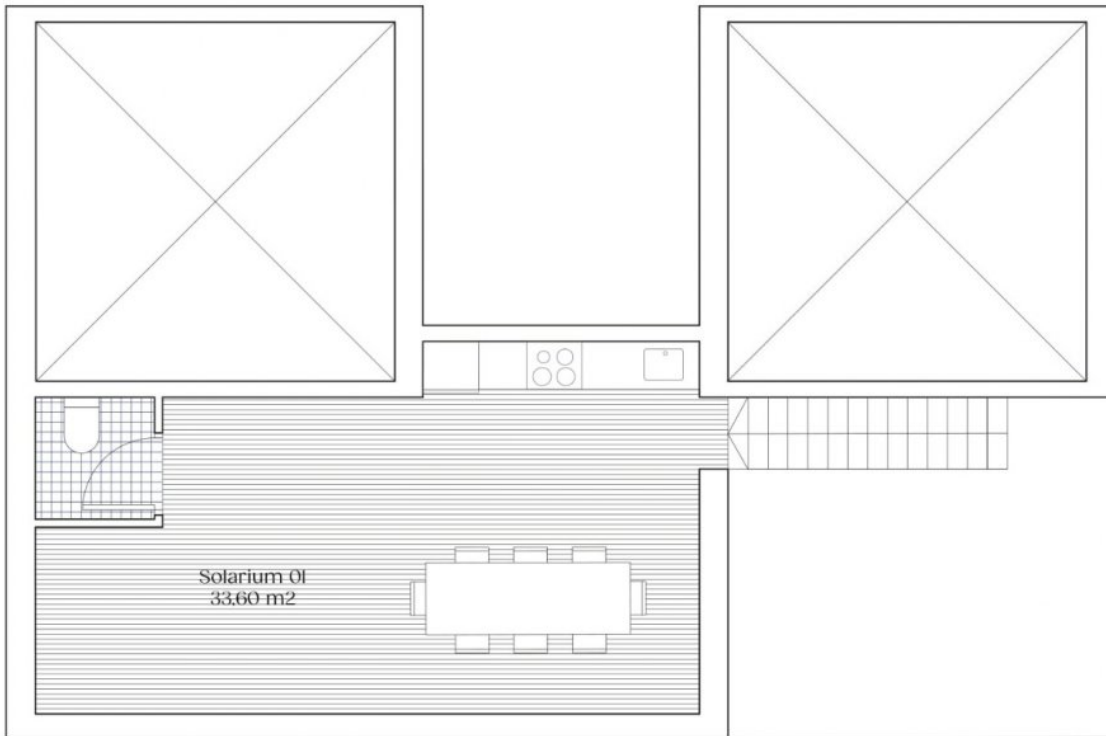
2 dormitorios, 1 baño

Sup. util interior m2

Comedor - salon - cocina	22,80
Distribuidor	4,20
Aseo 01	4,25
Dormitorio 01	11,00
Dormitorio 02	6,50
Terraza 01	20,60
Terraza 02	17,80
Solarium 01	33,60
Total superficie util	120,75
Total superficie construida	151,80



50 mts → mar



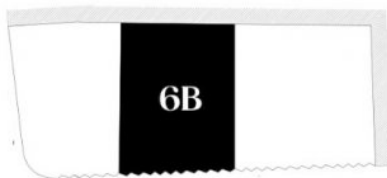
PLANTA 6

6B

2 dormitorios, 1 baño

Sup. util interior m2

Comedor - salon - cocina	22,80
Distribuidor	4,20
Aseo 01	4,25
Dormitorio 01	11,00
Dormitorio 02	6,50
Terraza 01	20,60
Terraza 02	17,80
Solarium 01	33,60
Total superficie util	120,75



50 mts → mar





"OUR EXPERIENCE IS YOUR GUARANTEE"