

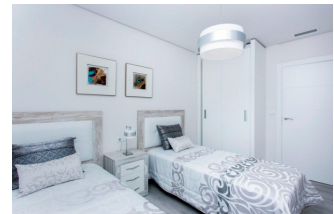
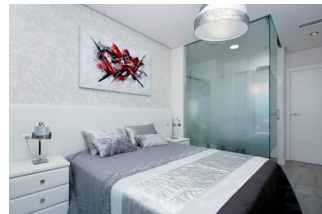
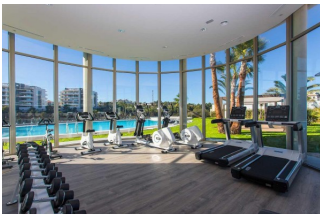


REF: # 9565

ORIHUELA COSTA (VILLAMARTIN LOS DOLSES )



INFO	
PRECIO:	268.000 €
TIPO:	Apartamento
CIUDAD:	Orihuela Costa (Villamartin Los Dolse )
HABITACIONES:	2
Baños:	2
Construidos ( m2 ):	71
Parcela ( m2 ):	-
Terraza ( m2 ):	30
Años:	-
Planta:	-
MENSAJE	280.000 €

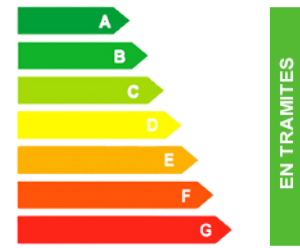


## DESCRIPCION

Complejo de estilo moderno con apartamentos de 2,3 dormitorios y 2 baños con amplísimas terrazas y fabulosos solárium. El residencial está concebido para disfrutar de la playa, el sol y la tranquilidad, cerca de todos los servicios. Diseñado para disfrutar nuestro maravilloso clima Mediterráneo. Usted podrá relajarse durante todo el año en nuestra zona de spa con piscina climatizada, sauna y gimnasio. Disfrute de las espectaculares vistas a la zona verde natural y protegida desde los amplios balcones o desde la gran tarima flotante ubicada en la zona de piscina. Para los más deportistas el complejo dispone de una piscina semiolímpica. Los niños podrán disfrutar en la zona de juegos o en piscina tipo playa. El residencial se encuentra ubicado en una zona privilegiada, a tan solo 2 kilómetros de la playa de La Zenia, una de las mejores playas de la Costa Blanca. En una zona consolidada y con todos los servicios al alcance de la mano tales como supermercados, farmacias, transporte público, bancos, con buenas conexiones y a tan solo 500 metros de la entrada a la autopista AP-7. El centro comercial

Zenia Boulevard, uno de los más grandes de la comarca con más de 80.000 metros cuadrados está a tan solo 1 kilómetro de distancia. Tres de los mejores campos de golf de 18 hoyos como son el Real Club de Golf de Campoamor, Golf Villamartín y Las Ramblas de Campoamor se encuentran a tan solo 2 kilómetros del complejo. En el precio va incluida una plaza de parking subterránea.

## CERTIFICADO ENERGETICO



<b>ESTILO</b>	<b>AIRE ACONDICIONADO</b>	<b>DISTANCIA A :</b>	<b>ORIENTACION</b>
<ul style="list-style-type: none"> <li>• Moderno</li> <li>• Contemporaneo</li> </ul>	<ul style="list-style-type: none"> <li>• Central</li> </ul>	Playa : 2 Km Aeropuerto: 60 Km	Sur oeste
<b>AMUEBLADO</b>	<b>PARKING NO. DE COCHES</b>	<b>AREAS</b>	<b>SUELO</b>
<ul style="list-style-type: none"> <li>• Sin amueblar</li> </ul>	: 1	<ul style="list-style-type: none"> <li>• Trastero</li> <li>• Sala de juegos</li> <li>• Sauna</li> <li>• Gimnasio</li> </ul>	<ul style="list-style-type: none"> <li>• Azulejos</li> </ul>
<b>COCINA</b>	<b>JARDÍN Y TERRAZAS</b>	<b>EXTRA</b>	
<ul style="list-style-type: none"> <li>• Cocina abierta</li> <li>• Cocina equipada</li> <li>• Granito</li> </ul>	<ul style="list-style-type: none"> <li>• Terraza cubierta</li> <li>• Terraza abierta</li> <li>• Palmeras</li> <li>• Parque infantil</li> <li>• Vallado</li> <li>• Muros de piedra</li> <li>• Jardín privado</li> <li>• Jardín comunitario</li> </ul>	<ul style="list-style-type: none"> <li>• Jacuzzi exterior</li> <li>• Armarios empotrados</li> <li>• Puerta de seguridad</li> <li>• Doble cristal</li> <li>• Trastero</li> </ul>	

PROPERTY GALLERY









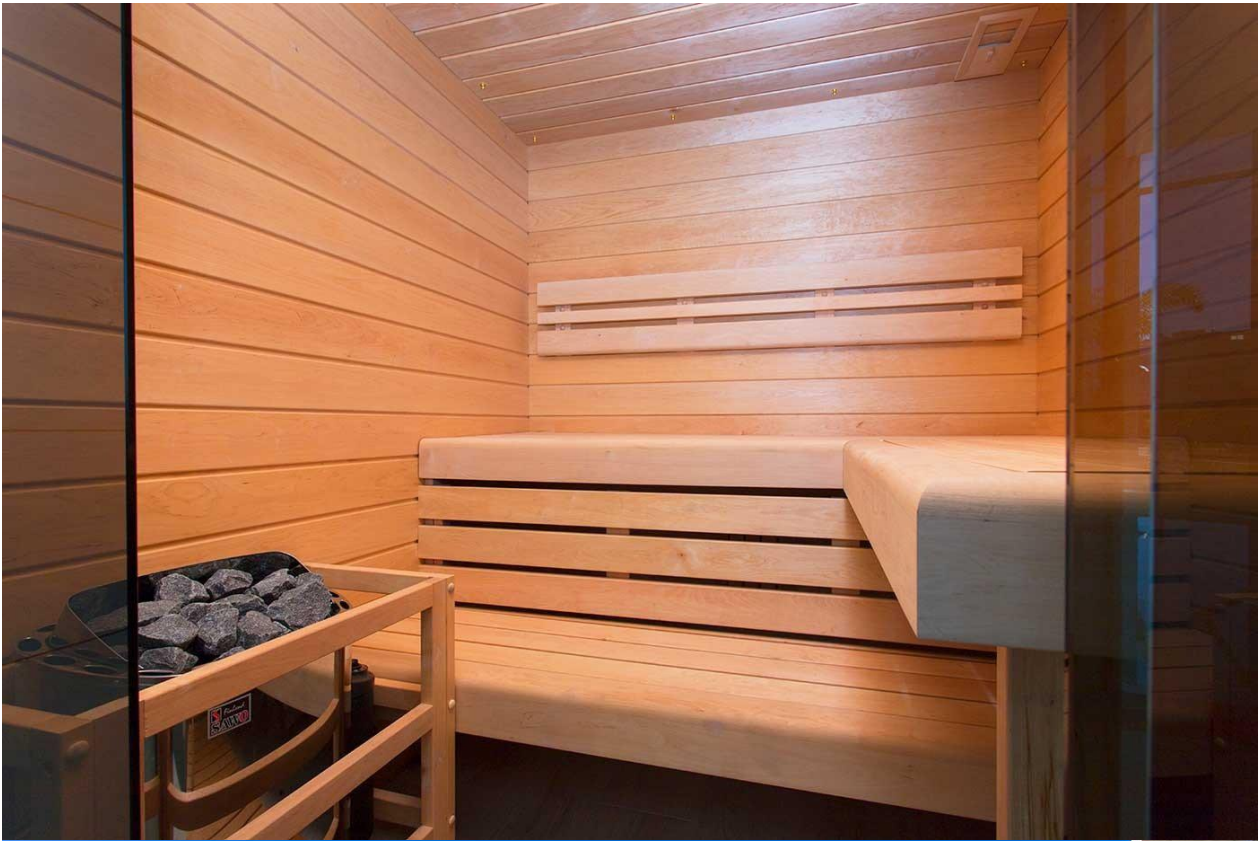


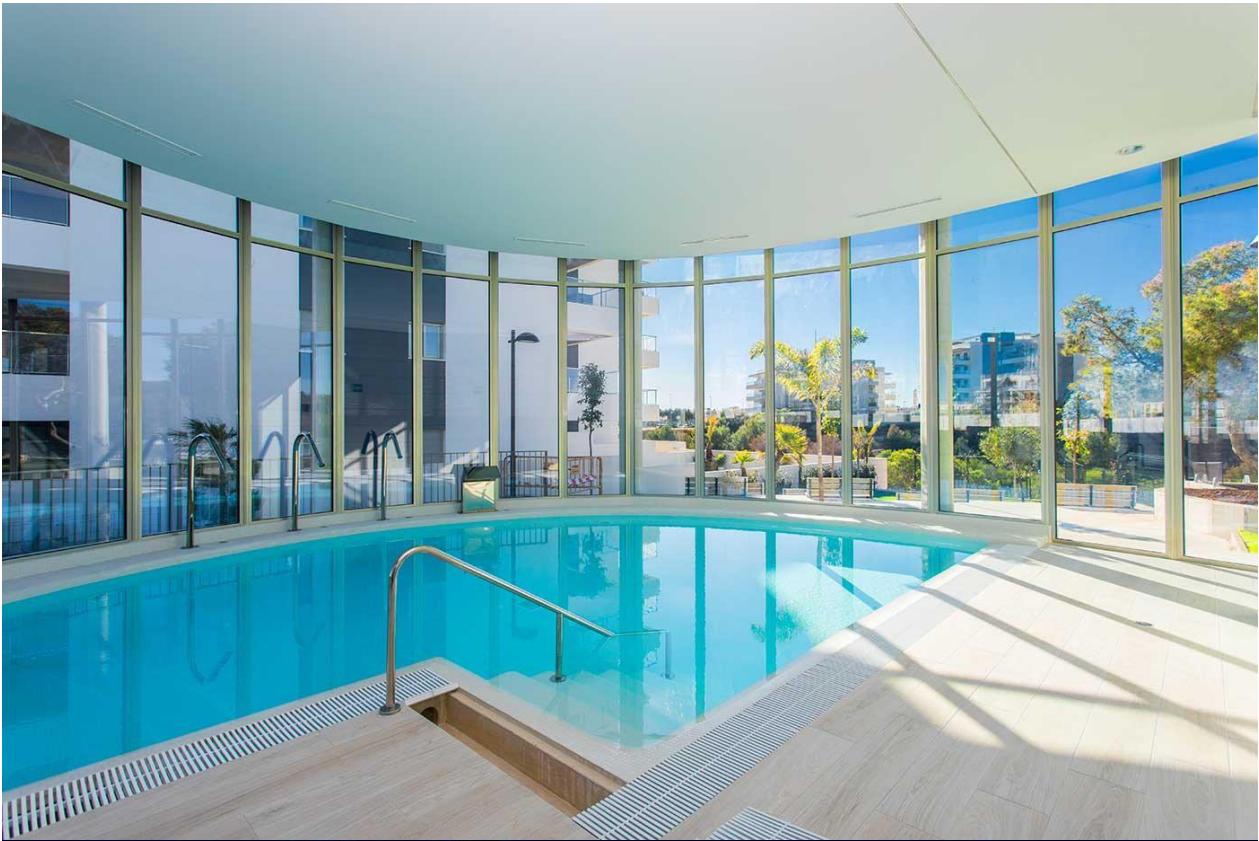












**"OUR EXPERIENCE IS YOUR GUARANTEE"**