



REF: # 9537

ORIHUELA COSTA (CAMPOAMOR BEACH)



INFO

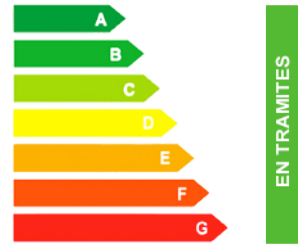
PRECIO:	975.000 €
TIPO:	Villa
CIUDAD:	Orihuela Costa (Campoamor Beach)
HABITACIONES:	4
Baños:	3
Construidos ( m2 ):	157
Parcela ( m2 ):	500
Terraza ( m2 ):	77
Años:	-
Planta:	-
MENSAJE	-



## DESCRIPCION

VILLA DE OBRA NUEVA EN ORIHUELA COSTA (CAMPOAMOR)  
¿Quieres disfrutar de unas vacaciones exclusivas cerca del mar? Imposible no caer rendido a este ultramoderno chalet en Orihuela Costa de 2 dormitorios, 2 baños, piscina privada, jardín y extras de lujo, según las preferencias personales. Su delicada infraestructura se integra con la naturaleza proporcionando un entorno tranquilo y aislado. Construida con los materiales de la más alta calidad, esta elegante propiedad, se encuentra rodeada de una abundante vegetación y a escasos metros de las playas más limpias de Campoamor: playa de la Glea, Aguamarina y Cabo Roig. Es un gusto tener al alcance estas tres preciosas playas galardonadas con Bandera Azul. Siempre que necesites un momento de reflexión, puedes bajar a rozar sus aguas cristalinas o tumbarte en su suave arena a leer un libro mientras escuchas el plácido sonido del mar. En los alrededores encontrarás todos los servicios imprescindibles para vivir todo el año: supermercados, farmacias, cafeterías, restaurantes, centros comerciales... Y si además te entusiasma el golf, a menos de 10 minutos puedes escoger entre tres privilegiados campos de golf de reconocimiento internacional donde poner a prueba tu puntería: Las Colinas Golf, Villamartín o Las Ramblas. La promoción comprende varios modelos de viviendas de 2,3,4 y hasta 5 dormitorios. Este chalet en concreto consta de 4 dormitorios dobles, 2 baños, cocina americana completamente equipada, salón comedor abierto con una gran iluminación, salida al jardín y la hermosa piscina. Además, el precio incluye: Suelo radiante y espejo en baños Luces interiores y exteriores Armarios empotrados Puerta de seguridad Preinstalación de aire acondicionado Electrodomésticos de primeras marcas La vivienda sigue la tendencia de diseño de concepto abierto, potenciando los espacios amplios y ofreciendo una mayor sensación de comodidad y bienestar en sus interiores.

## CERTIFICADO ENERGETICO



**ESTILO**

- Moderno
- Contemporaneo

**VISTAS**

- Panoramico

**AIRE ACONDICIONADO**

- Central

**DISTANCIA A :**

Playa : 50 m

Aeropuerto: 40 Km

Ciudad : 500 m

**ORIENTACION**

Sur oeste

**AMUEBLADO**

- Sin amueblar

**PARKING NO. DE COCHES**

: 1

**AREAS**

- Trastero

**SUELO**

- Azulejos
- Piedra

**COCINA**

- Cocina abierta
- Cocina equipada

**JARDÍN Y TERRAZAS**

- Terraza abierta
- Luces exteriores
- Arboles frutales
- Vallado
- Muros de piedra
- Puerta electrica
- Jardín privado

**CALEFACION**

- Calefacion en baños

**EXTRA**

- Armarios empotrados
- Puerta de seguridad
- Doble cristal











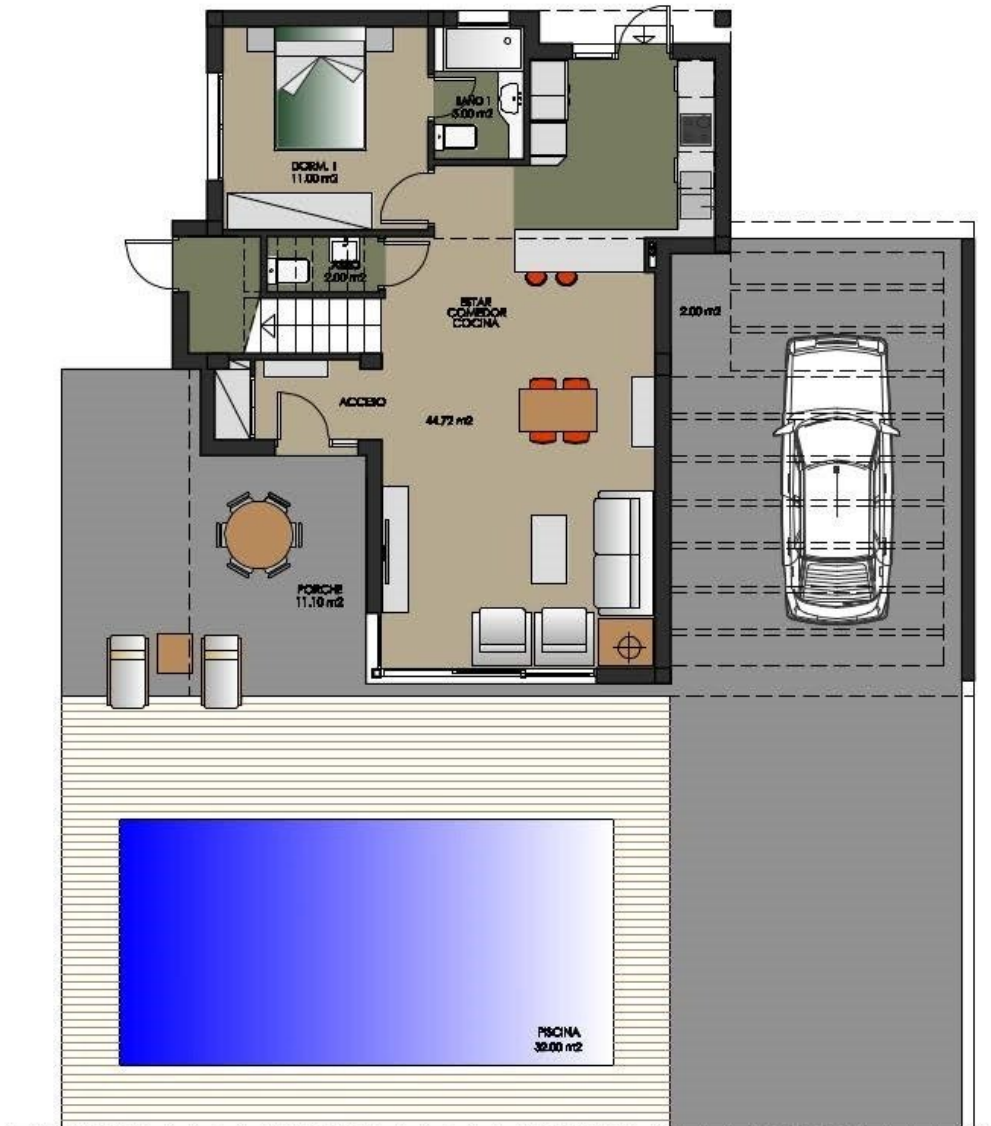












**PLANTA BAJA**



**SUPERFICIE CONSTRUIDA**

<b>PLANTA BAJA</b>	
VIVIENDA	76.25 m <sup>2</sup>
50% PORCHE	6.55 m <sup>2</sup>
<b>PLANTA PISO</b>	
VIVIENDA	74.05 m <sup>2</sup>
TOTAL	156.85 m <sup>2</sup>



**PLANTA PISO**



**CUBIERTA**







**"OUR EXPERIENCE IS YOUR GUARANTEE"**