



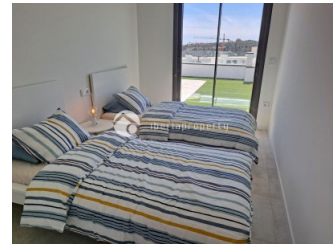
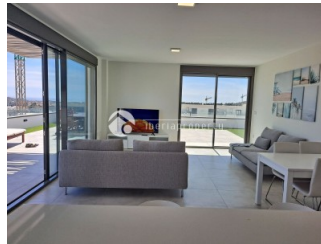
REF: # 9138

FINESTRAT (FINESTRAT HILLS)



INFO

:	Check
TIPO:	Apartamento (Penthouse)
CIUDAD:	Finestrat (Finestrat Hills)
HABITACIONES:	3
Baños:	2
Construidos (m2):	146
Parcela (m2):	-
Terraza (m2):	115
Años:	
Planta:	4
Camas	6



DESCRIPCION

Nuevo y muy exclusivo ático de esquina orientado al sur de 3 dormitorios y 2 baños. Salón con cocina abierta y 3 grandes puertas correderas a la terraza de 115 m2 con vista de 180 grados sobre el Mediterráneo. Amueblado y decorado con un estándar muy alto y cómodo. La cocina está totalmente amueblada y equipada con los últimos electrodomésticos necesarios; lavadora, lavavajillas, microondas, nevera, tostadora y cafetera, etc. Encontrará todo lo que necesita en esta propiedad para que su estadía sea inolvidable. Aire acondicionado frío y calor en todas las habitaciones, calefacción por suelo radiante en los baños, cocina totalmente equipada. Aislamiento clase A, internet fibra, parking y trastero en sótano. Amplias zonas comunes con 2 piscinas exteriores, 1 piscina interior climatizada, pádel, parque infantil, gimnasio, sauna y zonas chill out. Rodeado de 3 campos de golf. Justo enfrente del Puig Campana de 1360 m de altura, zona ideal para practicar senderismo o ciclismo, a 1 km del centro comercial La Marina

Finestrat, Carrefour, Decathlon, Leroy Merlin donde puedes pasar el día de compras, comer o ver películas. A 1,5 km del Parque Terra Mítica, a 2 km del encantador pueblo de Finestrat ya 3 km de Benidorm donde siempre hay algo que hacer. Fácil acceso a la autopista A7 que te llevará a Alicante y al aeropuerto en 30 – 40 min, Valencia 1,5 horas



ESTILO	VISTAS	AIRE ACONDICIONADO	DISTANCIA A :
<ul style="list-style-type: none">Moderno	<ul style="list-style-type: none">PanoramicoVistas al marVistas a la montaña	<ul style="list-style-type: none">Central	Playa : 3 Km Aeropuerto: 50 Km Ciudad : 3 Km
ORIENTACION	PARKING NO. DE COCHES	AREAS	SUELO
Sur	Garage no. de coches : 1 : 1	<ul style="list-style-type: none">Trastero	<ul style="list-style-type: none">Azulejos
COCINA	JARDÍN Y TERRAZAS	CALEFACION	EXTRA
<ul style="list-style-type: none">Cocina abiertaCocina equipada	<ul style="list-style-type: none">Terraza cubiertaTerraza abiertaLuces exterioresRiego automaticoArboles frutalesPalmerasParque infantilPaisajistaValladoMuros de piedraPuerta electricaPista de padelJardín comunitario	<ul style="list-style-type: none">Calefacion electricaCalefacion en baños	<ul style="list-style-type: none">Jacuzzi exteriorArmarios empotradosPuerta de seguridadDoble cristalVideocamara en puertaSatellite TVVideo vigilanciaTrasteroLavanderiaAscensorInternet

PROPERTY GALLERY







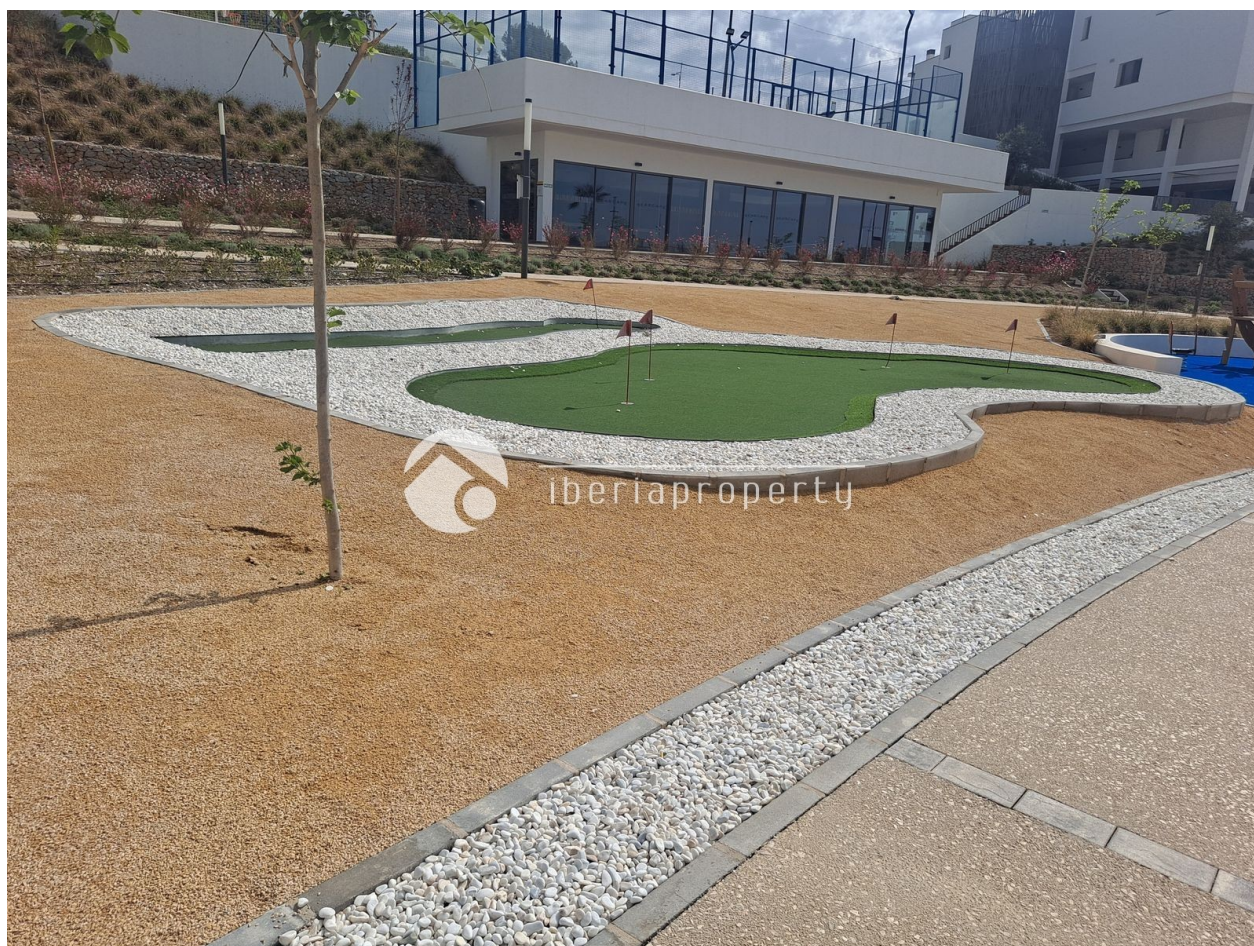












"OUR EXPERIENCE IS YOUR GUARANTEE"