

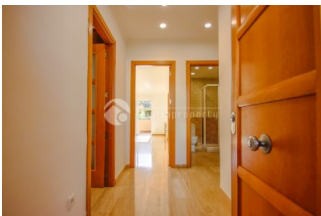


REF: # 13324

ALBIR (ALBIR CENTRO)



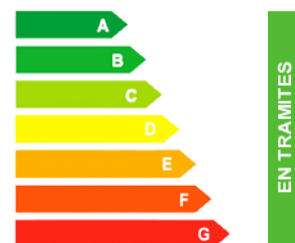
INFO	
PRECIO:	380.000 €
TIPO:	Apartamento
CIUDAD:	Albir (Albir centro)
HABITACIONES:	2
Baños:	2
Construidos (m2):	90
Parcela (m2):	-
Terraza (m2):	-
Años:	2005
Planta:	1
MENSAJE	-



DESCRIPCION

Ubicado en la Urbanización La Mina, este apartamento destaca por su excelente localización en pleno centro de El Albir, con todos los servicios a un paso (supermercados, restaurantes, farmacias, transporte público, comercios...) y a tan solo 2 minutos andando de la playa. La vivienda, con orientación sur-este, disfruta de magnífica luz natural y sol, lo que la hace especialmente agradable durante todo el año. La distribución es cómoda y funcional: Hall de entrada que da paso a las diferentes estancias. Cocina independiente, práctica y bien aprovechada. Baño completo de cortesía para uso general. Amplio salón-comedor muy luminoso, con salida a la terraza. Terraza/balcón amplio, ideal para desayunar al sol y disfrutar del clima mediterráneo. Dormitorio principal con baño en suite, ofreciendo privacidad y comodidad. Además, la urbanización dispone de piscina comunitaria, piscina climatizada para el invierno y zonas verdes perfectas para relajarse. El edificio cuenta también con ascensor para mayor comodidad. Una opción ideal tanto como vivienda habitual, segunda residencia o inversión en una de las zonas más demandadas de la Costa Blanca.

CERTIFICADO ENERGETICO



ESTILO	VISTAS	AIRE ACONDICIONADO	DISTANCIA A :
<ul style="list-style-type: none"> • Contemporaneo • Mediterraneo 	<ul style="list-style-type: none"> • Panoramico • Vistas a la montaña 	<ul style="list-style-type: none"> • Comedor • Cocina • Habitaciones 	Playa : 200 m <hr/> Aeropuerto: 40 Km <hr/> Ciudad : 50 m
ORIENTACION	AMUEBLADO	PARKING NO. DE COCHES	TASAS
Sur este	<ul style="list-style-type: none"> • Sin amueblar 	Garage no. de coches : 1	Comunidad : 80 € <hr/> I.B.I : 300 €
SUELO	COCINA	JARDÍN Y TERRAZAS	CALEFACION
<ul style="list-style-type: none"> • Marmol 	<ul style="list-style-type: none"> • Cocina cerrada • Cocina equipada • Granito 	<ul style="list-style-type: none"> • Terraza abierta • Luces exteriores • Arboles frutales • Palmeras • Parque infantil • Muros de piedra • Jardín comunitario 	<ul style="list-style-type: none"> • Calefacion electrica • Radiadores
EXTRA			
<ul style="list-style-type: none"> • Armarios empotrados • Puerta de seguridad • Doble cristal • Satellite TV • Ascensor • Internet 			























"OUR EXPERIENCE IS YOUR GUARANTEE"