



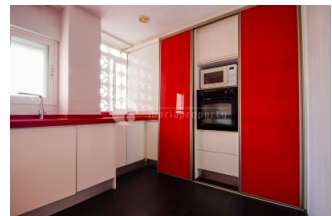
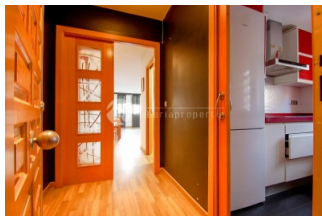
REF: # 13313

BENIDORM (BENIDORM)



#### INFO

PRECIO:	390.000 €
TIPO:	Apartamento
CIUDAD:	Benidorm (Benidorm)
HABITACIONES:	3
Baños:	2
Construidos ( m2 ):	128
Parcela ( m2 ):	-
Terraza ( m2 ):	-
Años:	
Planta:	5
MENSAJE	-



#### DESCRIPCION

Se vende luminoso apartamento en pleno corazón de Benidorm, junto al Ayuntamiento y el emblemático Parque de l'Aigüera, con magníficas vistas al mar y a la isla de Benidorm. Ubicado en una 5ª planta de edificio residencial tranquilo, es ideal como vivienda habitual, segunda residencia o inversión. Distribución: Hall de entrada. Cocina independiente. Amplio salón-comedor muy luminoso, con grandes ventanales. 3 dormitorios: Dormitorio principal con baño en suite. 2 baños completos en total. Extras y zonas comunes: Edificio con ascensor. 2 plazas de garaje incluidas: una plaza cubierta y otra descubierta exterior. Piscina comunitaria. Zonas verdes y espacios ajardinados. Ubicación inmejorable: Junto al Ayuntamiento y al Parque de l'Aigüera. A escasos metros de supermercado, comercios y todos los servicios. Muy cerca del centro de Benidorm y de la playa. Zona cómoda, bien comunicada y con ambiente residencial. Listo para entrar a vivir o destinar a alquiler, en una de las zonas más demandadas de Benidorm.

#### CERTIFICADO ENERGETICO



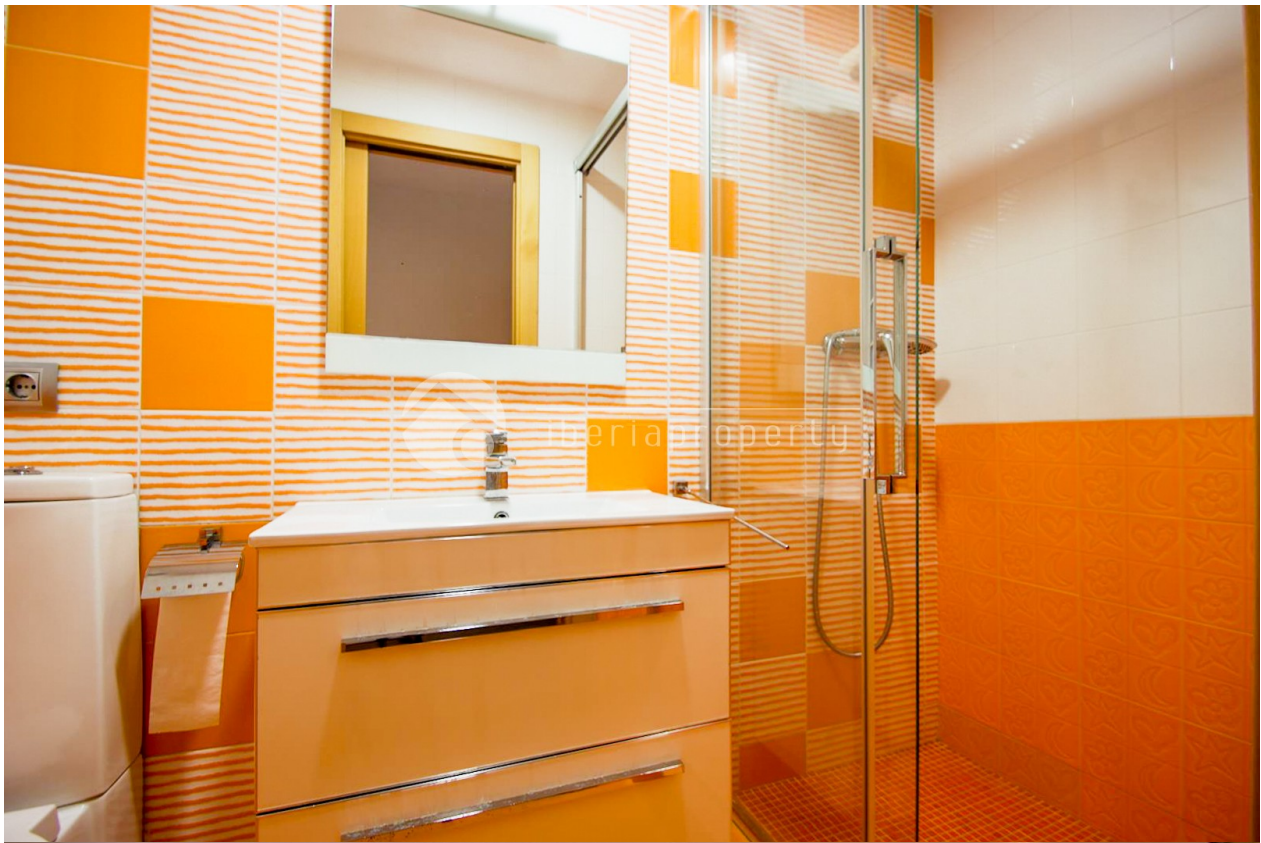
<b>ESTILO</b> <ul style="list-style-type: none"><li>• Moderno</li><li>• Contemporaneo</li></ul>	<b>VISTAS</b> <ul style="list-style-type: none"><li>• Panoramico</li><li>• Vistas al mar</li></ul>	<b>AIRE ACONDICIONADO</b> <ul style="list-style-type: none"><li>• Comedor</li><li>• Habitaciones</li></ul>	<b>DISTANCIA A :</b> <div>Playa : 500 m</div> <div>Aeropuerto: 40 Km</div> <div>Ciudad : 50 m</div>
<b>ORIENTACION</b> <div>Este</div>	<b>AMUEBLADO</b> <ul style="list-style-type: none"><li>• Sin amueblar</li></ul>	<b>PARKING NO. DE COCHES</b> <div>Garage no. de coches : 2</div>	<b>SUELO</b> <ul style="list-style-type: none"><li>• Tarima flotante</li><li>• Madera</li></ul>
<b>COCINA</b> <ul style="list-style-type: none"><li>• Cocina cerrada</li><li>• Cocina equipada</li></ul>	<b>JARDÍN Y TERRAZAS</b> <ul style="list-style-type: none"><li>• Luces exteriores</li><li>• Palmeras</li><li>• Parque infantil</li><li>• Paisajista</li><li>• Muros de piedra</li><li>• Jardín comunitario</li></ul>	<b>CALEFACION</b> <ul style="list-style-type: none"><li>• Calefacion electrica</li></ul>	<b>EXTRA</b> <ul style="list-style-type: none"><li>• Armarios empotrados</li><li>• Puerta de seguridad</li><li>• Satellite TV</li><li>• Trastero</li><li>• Internet</li></ul>























**"OUR EXPERIENCE IS YOUR GUARANTEE"**