



REF: # 13207

CALPE/MORAIRA



INFO

PRECIO:	2.150.000 €
TIPO:	Villa
CIUDAD:	Calpe/Moraira
HABITACIONES:	4
Baños:	4
Construidos (m2):	898
Parcela (m2):	1.042
Terraza (m2):	-
Años:	-
Planta:	-
MENSAJE	-



DESCRIPCION

UBICACIÓN: Localizamos esta hermosa villa de lujo en la población de Calpe en la provincia de Alicante, en una zona tranquila y consolidada. El centro de Calpe con sus playas está a unos 5400 metros de distancia.

VIVIENDA: Esta villa con una superficie construida de 898 m2, construida sobre una parcela de 1042 m, ofrece vistas espectacular al mar, el Peñón de Ifach y Calpe Se distribuye en 3 plantas, comunicadas entre sí con escaleras interiores y ascensor. Desde la entrada al jardín a través de puertas automáticas, accedemos directamente a la entrada del garaje en la planta semisótano donde encontramos en el exterior una amplia zona de aparcamiento con capacidad para varios coches.

PLANTA SEMISÓTANO: desde la calle se accede a la parcela y al acceso del garaje de 52m2. Aquí también encontramos un lavadero y una bodega.

PLANTA PRINCIPAL: subimos a través de escaleras internas o ascensor, y accedemos directamente a la vivienda donde encontramos un amplio salón comedor con acceso a un porche de 25

m2 y a la zona de la piscina con su amplia terraza de 78m2. También encontramos aquí una cocina de concepto abierta hacia el salón/comedor, completamente equipada, aparte 2 dormitorios con su baño en suite y un aseo de invitados PLANTA ALTA: 2 dormitorios dobles cada uno con su cuarto de baño incorporado y dos terrazas descubiertas. EQUIPAMIENTO: carpintería Technal con cristal de seguridad, cocina completa con electrodomésticos Siemens. Iluminación LED. Sistema de aerotermia para el agua caliente y para la calefacción del suelo radiante, aire acondicionado por conductos (frío y calor) en toda la vivienda. Armarios empotrados, persianas eléctricas, alarma interior, preinstalación de alarma exterior y cámaras de seguridad. Piscina rectangular con sistema desbordante de 10x3,3 metros, zona de barbacoa, lavadero, jardín, bodega. Orientación sur. Puertas de acceso automática. Clasificación energética A.



VISTAS

- Panoramico

PARKING NO. DE COCHES

Garage no. de coches : 1













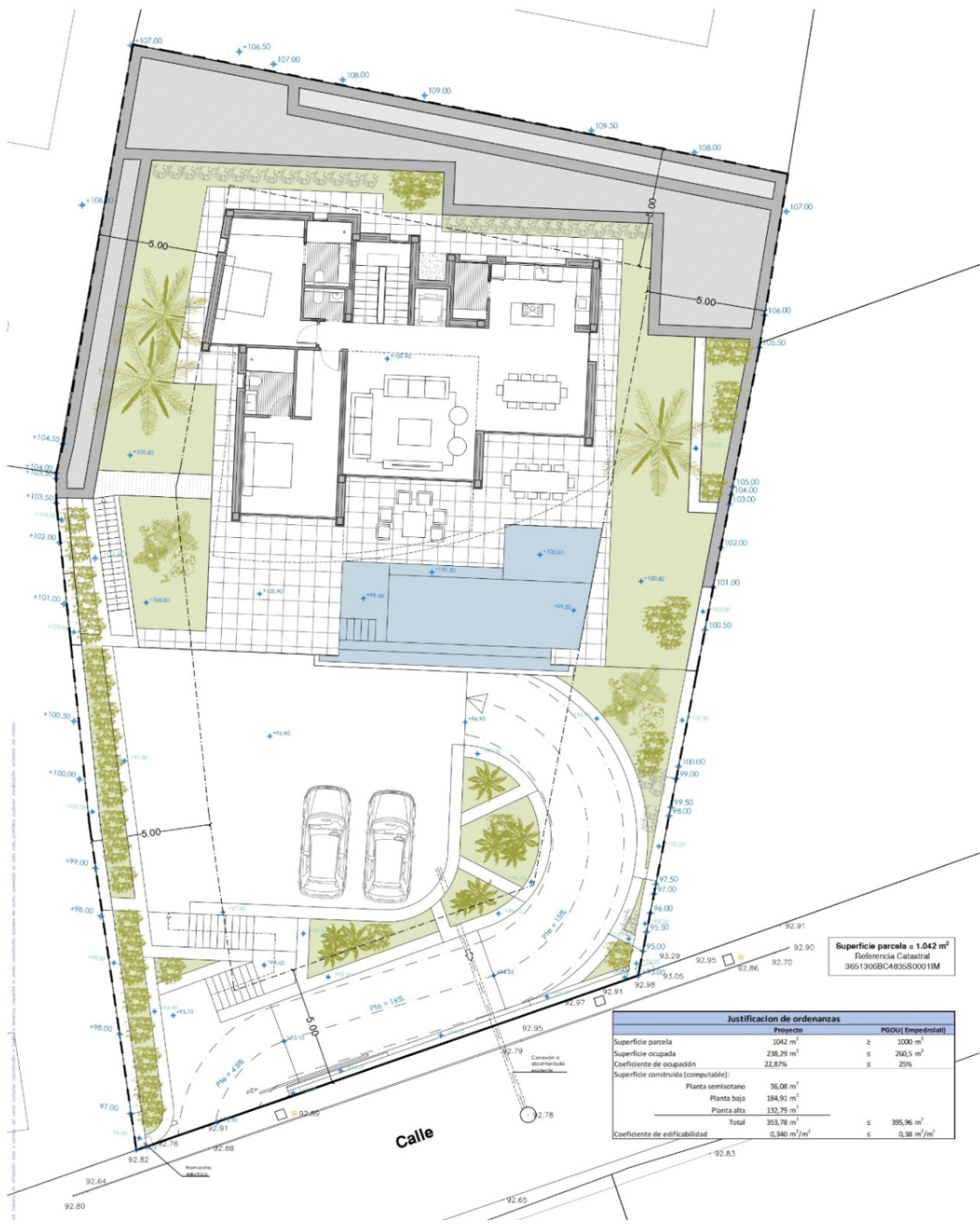




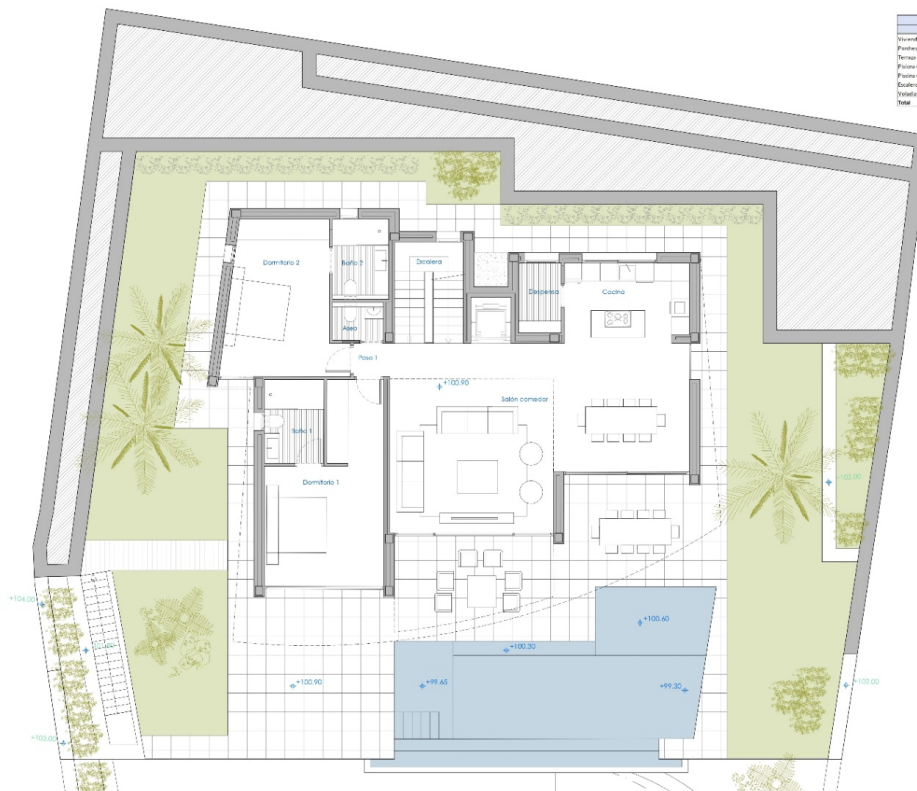


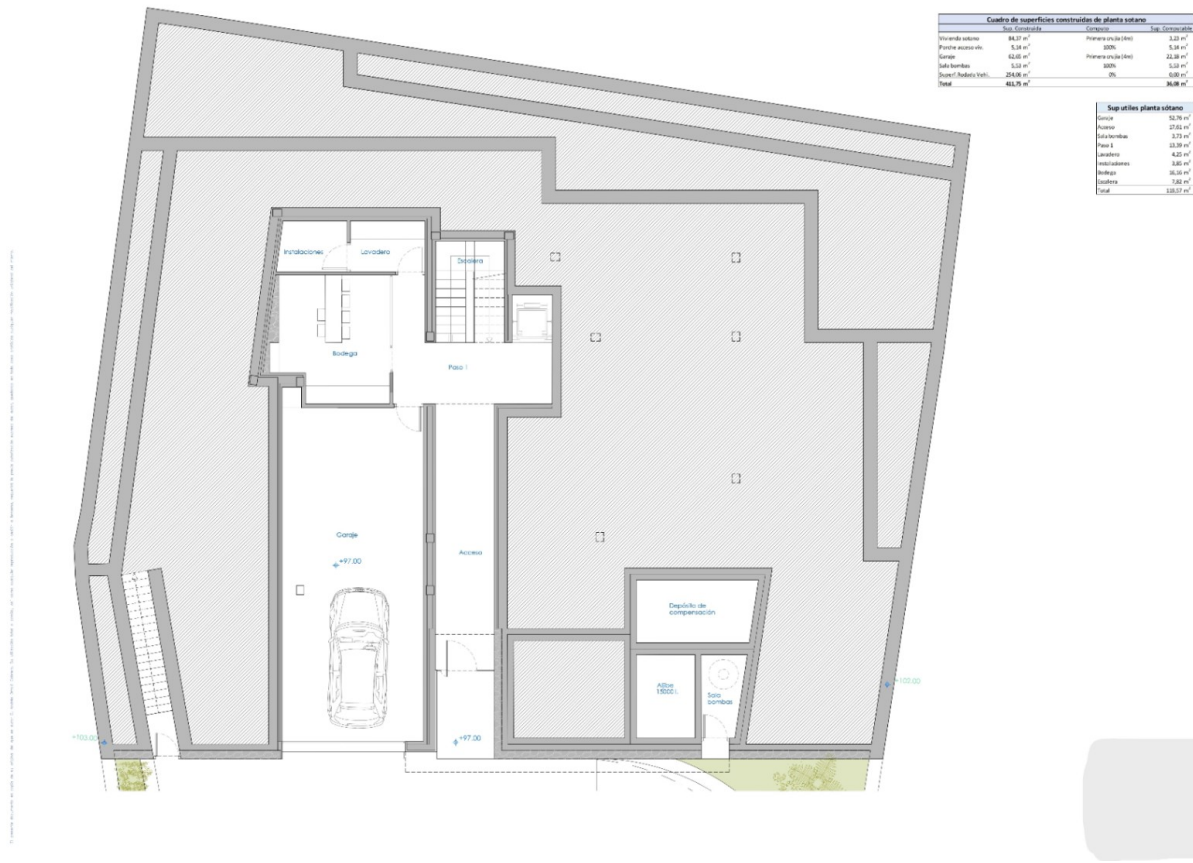






Justificación de ordenanzas		
	Proyecto	PGOU (Empedratil)
Superficie parcela	1042 m ²	≥ 1000 m ²
Superficie ocupada	238,29 m ²	≤ 260,5 m ²
Coefficiente de ocupación	22,87%	≤ 25%
Superficie construida (computable):		
Planta semisótano	36,08 m ²	
Planta baja	184,91 m ²	
Planta alta	132,79 m ²	
Total	353,78 m ²	≤ 395,96 m ²
Coefficiente de edificabilidad	0,340 m ² /m ²	≤ 0,38 m ² /m ²





"OUR EXPERIENCE IS YOUR GUARANTEE"