



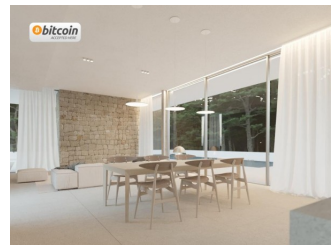
REF: # 13206

CALPE/MORAIRA



INFO

PRECIO:	1.990.000 €
TIPO:	Villa
CIUDAD:	Calpe/Moraira
HABITACIONES:	4
Baños:	4
Construidos (m2):	754
Parcela (m2):	1.046
Terraza (m2):	-
Años:	-
Planta:	-
MENSAJE	-



DESCRIPCION

Villa en Moraira Descubre el encanto de esta hermosa villa de lujo, ubicada en una parcela de 1.046 m² con dos accesos peatonales y para vehículos, uno de ellos a través de la zona común de la urbanización. Estratégicamente situada a poca distancia de las hermosas playas y del centro de Moraira, esta propiedad ofrece una experiencia de vida excepcional. Distribución de la villa: Esta villa, distribuida en 3 plantas, destaca por su diseño moderno y su inteligente distribución: PLANTA BAJA: Amplio y luminoso salón junto a una cocina abierta con isla, un aseo de cortesía y un dormitorio con baño en suite. En el exterior, una impresionante piscina infinita, rodeada de una amplia terraza y zona de barbacoa, crea un ambiente perfecto para el entretenimiento. PLANTA ALTA: 3 amplios dormitorios, cada uno con su propio baño en suite y un balcón privado para disfrutar de las impresionantes vistas. En el exterior de esta planta se encuentra el garaje, que proporciona comodidad y espacio para su vehículo. PLANTA SÓTANO: Alberga un generoso trastero de 221 m², que añade funcionalidad y espacio de almacenamiento. Extras destacados: La villa está equipada con las

mejores calidades y comodidades de lujo, incluyendo: Carpintería Technal con vidrio de seguridad. Cocina completa con electrodomésticos Siemens. Baños y grifería completos de la prestigiosa marca Roca. Iluminación LED. Sistema de aerotermia para agua caliente y suelo radiante. Aire acondicionado por conductos (frío y calor) en toda la vivienda. Preinstalación de paneles solares. Placa solar para agua sanitaria. Armarios empotrados. Persianas eléctricas. Alarma interior, preinstalación de alarma exterior y cámaras de seguridad. Exteriores y clasificación energética: Piscina rectangular con sistema desbordante. Zona de barbacoa. Lavadero. Jardín perfectamente acabado. Puertas de acceso automáticas. Clasificación energética A. Orientación sur. Este proyecto forma parte de una pequeña promoción compuesta por seis viviendas modernas, cada una con su propio aparcamiento. Ubicado en la parcela 4, este proyecto ofrece una oportunidad única para quienes buscan una residencia de lujo en un entorno exclusivo y tranquilo.



VISTAS

- Panoramico

PARKING NO. DE COCHES

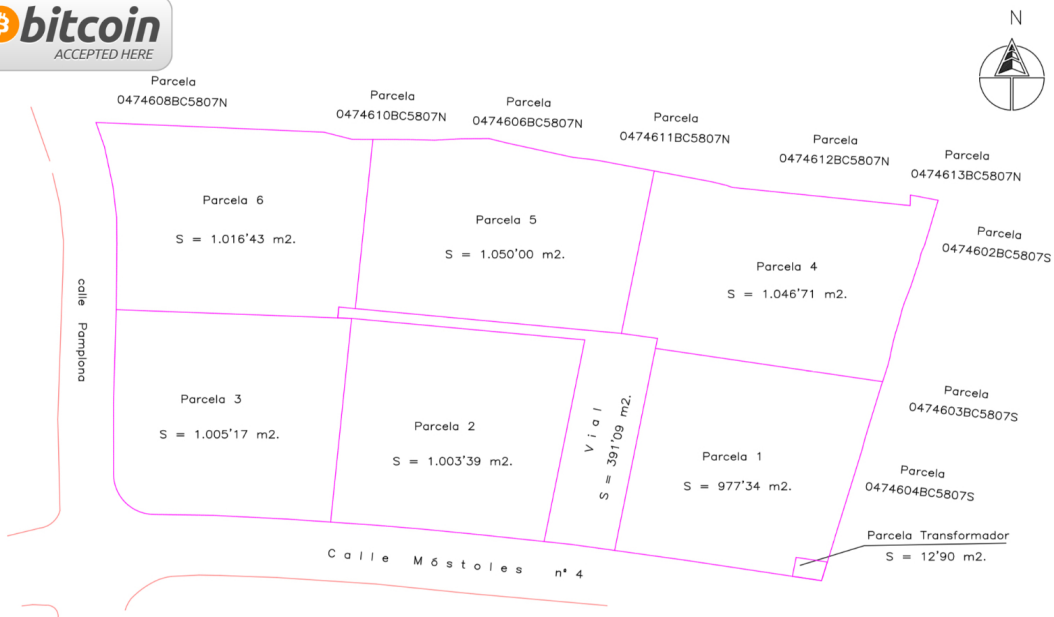
Garage no. de coches : 1









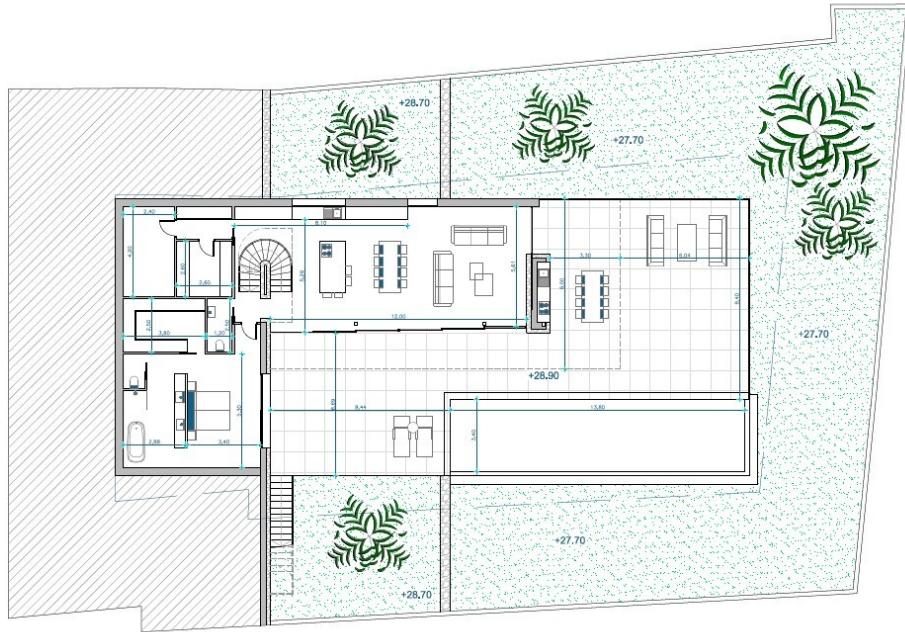




Sup. Parcela 1046,70 m²

Superficies	Construidas	Computable
Planta Semisótano		
Trastero	221,71 m ²	
Planta Baja		
Vivienda	175,35 m ²	120,22 m ²
Porche	50,74 m ²	25,37 m ²
Piscina	46,92 m ²	
Terraza	116,63 m ²	
Planta Alta		
Vivienda	119,66 m ²	119,66 m ²
Porche	42,66 m ²	21,33 m ²
Garaje	27,28 m ²	
total		286,58 m ²

Edif. max. 333,66 m²



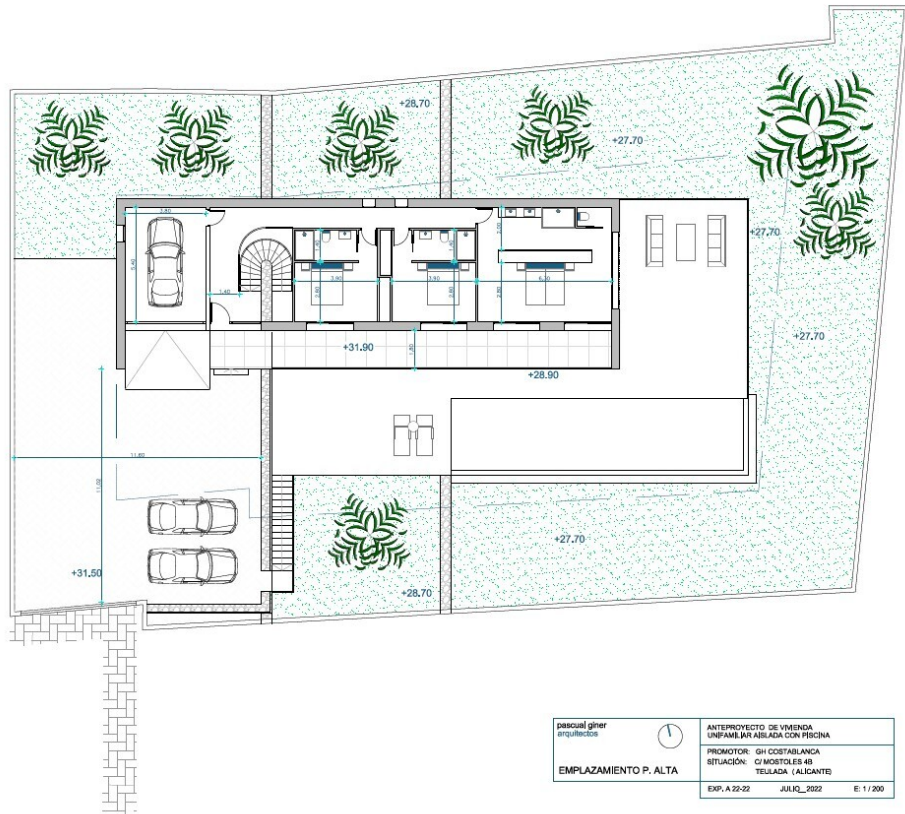
pascual giner arquitectos		ANTEPROYECTO DE VIVIENDA UNIFAMILIAR AISLADA CON PISCINA
EMPLAZAMIENTO P. BAJA		
PROMOTOR: GH COSTABLANCA SITUACIÓN: C/ MOSTOLES 48 TELADA (ALICANTE)		
EXP. A 22-02	JUL 02, 2022	E: 1 / 200



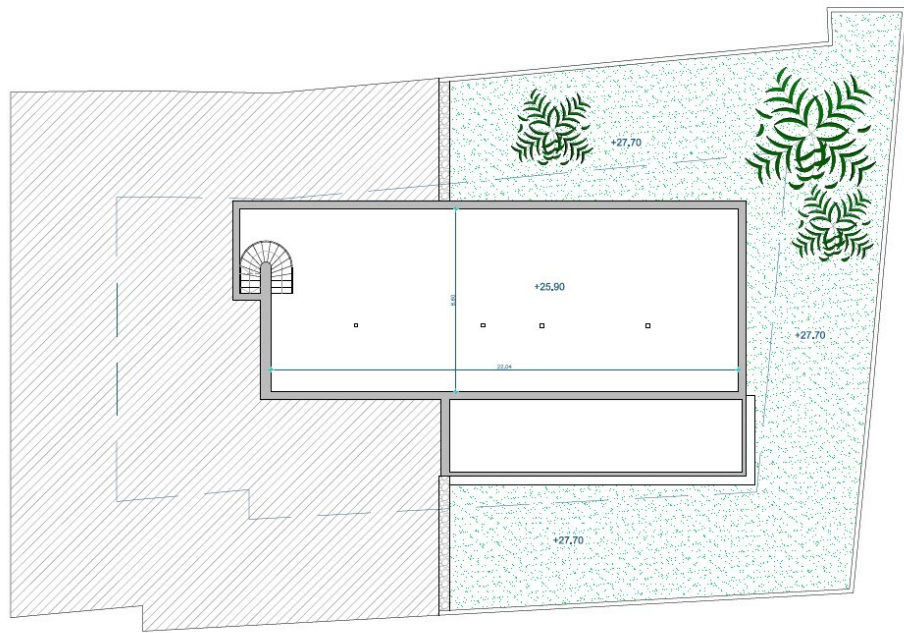
Sup. Parcela 1046,70 m²

Superficies	Construidas	Computable
Planta Semisótano		
Trastero	221,71 m ²	
Planta Baja		
Vivienda	175,35 m ²	120,22 m ²
Porche	50,74 m ²	25,37 m ²
Piscina	46,92 m ²	
Terraza	116,63 m ²	
Planta Alta		
Vivienda	119,66 m ²	119,66 m ²
Porche	42,66 m ²	21,33 m ²
Garaje	27,28 m ²	
total		286,58 m ²

Edif. max. 333,66 m²



pascual giner arquitectos		ANTEPROYECTO DE VIVIENDA UNIFAMILIAR AISLADA CON PISCINA
EMPLAZAMIENTO P. ALTA		
PROMOTOR: GH COSTABLANCA SITUACIÓN: C/ MOSTOLES 48 TELADA (ALICANTE)		
EXP. A 22-02	JUL 02, 2022	E: 1 / 200



Sup. Parcela		1046,70 m2
Superficies	Construidas	Computable
Planta Semisótano		
Trastero	221,71 m2	
Planta Baja		
Vivienda	175,35 m2	120,22 m2
Porche	50,74 m2	25,37 m2
Piscina	46,92 m2	
Terraza	116,63 m2	
Planta Alta		
Vivienda	119,66 m2	119,66 m2
Porche	42,66 m2	21,33 m2
Garaje	27,28 m2	
total		286,58 m2
Edif. max. 333,86 m2		

<p>pascual giner arquitectos</p>  <p>EMPLAZAMIENTO P. SÓTANO</p>	ANTEPROYECTO DE VIVIENDA UNIFAMILIAR AISLADA CON PISCINA		
	PROMOTOR: GH COSTABLANCA		
	SITUACIÓN: C/ MOSTOLES 48 TEJALADA (ALICANTE)		
	EXP. A 20-22		
	JULIO_2022		
E: 1 / 200			

"OUR EXPERIENCE IS YOUR GUARANTEE"