



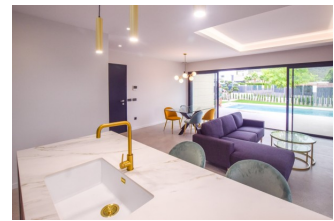
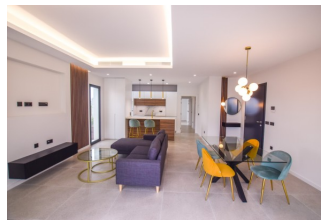
REF: # 13148

LA NUCIA/POLOP



#### INFO

PRECIO:	495.000 €
TIPO:	Villa
CIUDAD:	La Nucia/Polop
HABITACIONES:	3
Baños:	2
Construidos ( m2 ):	100
Parcela ( m2 ):	400
Terraza ( m2 ):	-
Años:	-
Planta:	-
MENSAJE	-



#### DESCRIPCION

¿Estás buscando la casa perfecta en Polop con vistas impresionantes a la montaña Villas independientes de una planta son la opción ideal para ti. Cada una ofrece un diseño moderno y funcional, con 3 dormitorios, 2 baños y una piscina privada de 3x6 metros para que disfrutes en cualquier momento. Estas viviendas no solo destacan por su estilo y comodidad, sino también por su eficiencia energética, gracias a placas solares de 5kW y sistemas de aislamiento de alta calidad. La fachada combina piedra natural y mortero blanco, aportando elegancia y durabilidad que perdura con el tiempo. Incluyen una completa instalación eléctrica de 9,2 kW, videoportero, climatización frío/calor, ventilación con recuperador de calor y sistema de agua caliente mediante bomba de aerotermia, todo pensado para tu confort y ahorro. La iluminación regulable y los detalles en exteriores, como tiras de LED en la pérgola, hacen que cada rincón sea especial. No pierdas la oportunidad de vivir en una villa moderna, eficiente y con vistas que te enamorarán. ¡Contáctanos hoy mismo y haz realidad el sueño de tu hogar en Polop!

#### CERTIFICADO ENERGETICO







## PROPERTY GALLERY





























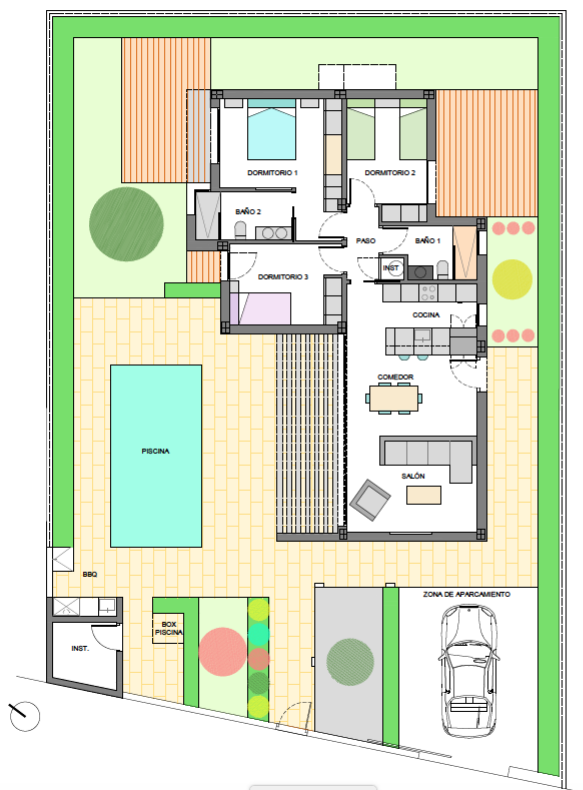








PARCELA 119. PLANTA BAJA CON PARCELA



SUPERFICIE COMPUTABLE		
PLANTA BAJA	Sup. útil (m²)	Sup. Const. (m²)
Salón-Comedor-Cocina	34,94	100,08
Paseo y cuarto de instalaciones	3,08	
Dormitorio Principal (1)	14,52	
Dormitorio 2	9,92	
Dormitorio 3	9,62	
Baño 1	4,79	
Baño 2	5,13	
<b>TOTAL PLANTA BAJA</b>	<b>82,00</b>	<b>100,08</b>
SUPERFICIE EXTRA (ANEXOS PARCELA)		
PLANTA BAJA ANEXOS	Sup. útil (m²)	Sup. Const. (m²)
Instalaciones	4,28	6,10
<b>TOTAL PLANTA BAJA ANEXOS</b>	<b>4,28</b>	<b>6,10</b>
OTRAS SUPERFICIES		
Pérgola bioclimática vivienda		13,60
Zona de aparcamiento		26,38
Lámina de agua de piscina		18,00
Superficie de parcela		<b>400,34</b>
Edificabilidad/Ocupación (25,00%)		<b>100,08</b>

"OUR EXPERIENCE IS YOUR GUARANTEE"