



REF: # 13142

TORREVIEJA



#### INFO

PRECIO: 295.000 €

TIPO:

CIUDAD: Torrevieja

HABITACIONES: 2

Baños: 1

Construidos ( m2 ): 54

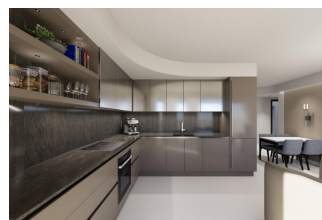
Parcela ( m2 ): -

Terraza ( m2 ): 24

Años: -

Planta: -

MENSAJE -



#### DESCRIPCION

Elegante edificio residencial a 60 m de la playa de El Acequion, en Torrevieja 23 viviendas funcionales con una selección de apartamentos de 1, 2 y 3 dormitorios, y áticos con amplias terrazas privadas. Plazas de aparcamiento opcionales en el sótano para mayor comodidad. Disfrute de la vida a pocos pasos del Mediterráneo. Rodeado de todo lo necesario (supermercados, colegios, restaurantes, parques y chiringuitos), es el lugar perfecto para vivir todo el año o disfrutar como segunda residencia. Cada vivienda está cuidadosamente diseñada para maximizar la luz natural, el espacio y la funcionalidad, y algunas cuentan con terraza privada o lavadero. En la azotea, los residentes pueden disfrutar de un solárium comunitario con una relajante zona de descanso y una piscina, perfecta para tomar el sol y disfrutar de la brisa marina durante todo el año. Distancias a puntos clave: Playa de Acequión: 60 m Centro de Torrevieja: 500 m Puerto deportivo Marina Salinas: 1,5 km Hospital Universitario de Torrevieja: 5,5 km Campo de golf Villamartín: 10 km Centro comercial Habaneras: 3 km Aeropuerto de Alicante: 45 km Acabados de alta gama en todas las viviendas Las viviendas han sido

construidas con materiales de primera calidad y un diseño contemporáneo: Carpintería exterior de aluminio con rotura de puente térmico y doble acristalamiento. Persianas motorizadas en los dormitorios. Puerta de entrada blindada. Cocina equipada con muebles altos y bajos. Agua caliente producida por sistema aerotérmico. Preinstalación de aire acondicionado. Baños con muebles, espejos y mamparas de cristal fijas en las duchas. Ascensor en el edificio Viva a un paso del mar y del centro de la ciudad Torrevieja es una de las ciudades costeras más dinámicas y con mayor crecimiento de la Costa Blanca, famosa por su clima, sus playas, sus salinas y su vida cultural. Esta promoción es ideal como residencia permanente, inversión o segunda vivienda para las vacaciones. Póngase en contacto con nosotros hoy mismo para obtener más información o concertar una visita y asegurarse su vivienda junto al mar en Torrevieja.

#### CERTIFICADO ENERGETICO



VISTAS

- Panoramico

AIRE ACONDICIONADO

- Central

PARKING NO. DE  
COCHES

: 1

EXTRA

- Ascensor



## PROPERTY GALLERY







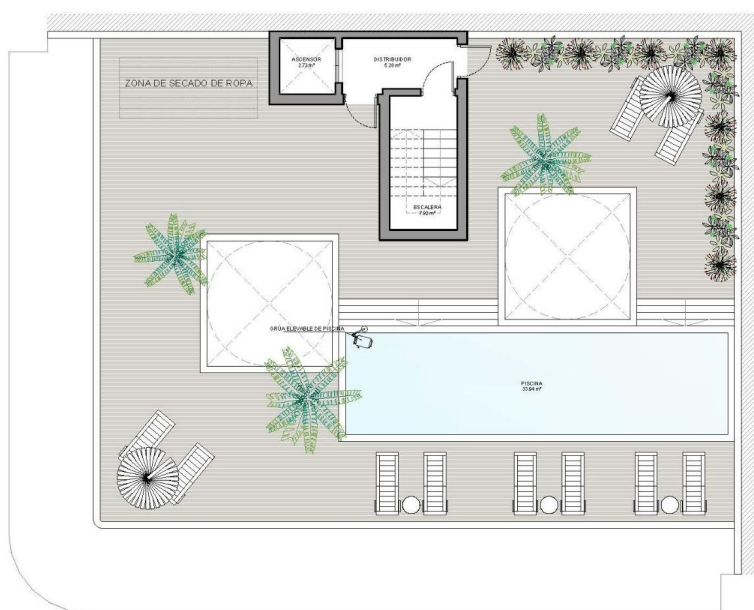




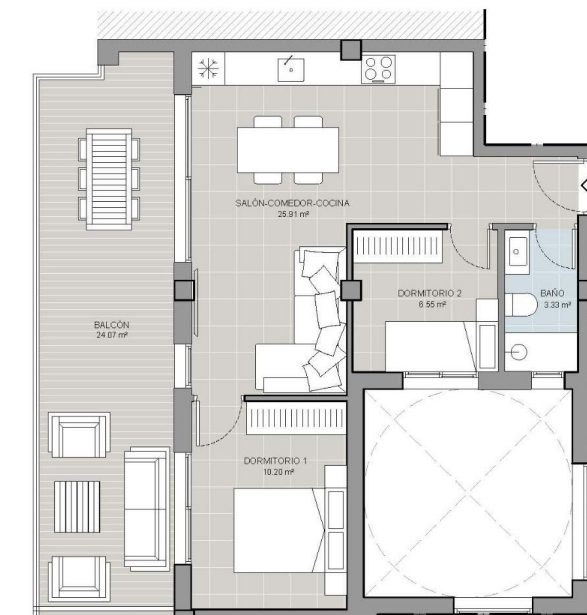
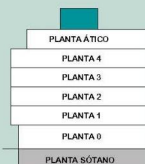
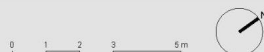








**PLANTA SOLARIUM**

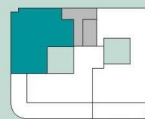
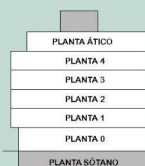


**PLANTA 5 - ÁTICO F**



SUPERFICIES PLANTA TIPO (VIVIENDA TIPO F)	
NOMBRE	UTIL
SALÓN-COMEDOR-COCINA	25.91 m²
DORMITORIO 1	10.20 m²
DORMITORIO 2	6.55 m²
BAÑO	3.33 m²
BALCÓN (09h)	24.07 m²
SUPERFICIE UTIL VIVIENDA	45.96 m²
SUPERFICIE CONSTRUIDA	54.74 m²

**5F**



**"OUR EXPERIENCE IS YOUR GUARANTEE"**