



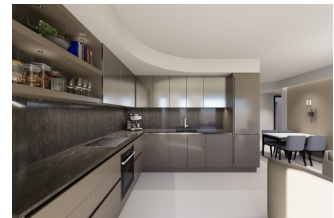
REF: # 13140

TORREVIEJA



INFO

PRECIO:	175.000 €
TIPO:	Apartamento
CIUDAD:	Torrevieja
HABITACIONES:	1
Baños:	1
Construidos (m2):	39
Parcela (m2):	-
Terraza (m2):	-
Años:	-
Planta:	-
MENSAJE	-

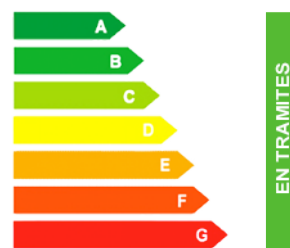


DESCRIPCION

Elegante edificio residencial a 60 m de la playa de El Acequion, en Torrevieja 23 viviendas funcionales con una selección de apartamentos de 1, 2 y 3 dormitorios, y áticos con amplias terrazas privadas. Plazas de aparcamiento opcionales en el sótano para mayor comodidad. Disfrute de la vida a pocos pasos del Mediterráneo. Rodeado de todo lo necesario (supermercados, colegios, restaurantes, parques y chiringuitos), es el lugar perfecto para vivir todo el año o disfrutar como segunda residencia. Cada vivienda está cuidadosamente diseñada para maximizar la luz natural, el espacio y la funcionalidad, y algunas cuentan con terraza privada o lavadero. En la azotea, los residentes pueden disfrutar de un solárium comunitario con una relajante zona de descanso y una piscina, perfecta para tomar el sol y disfrutar de la brisa marina durante todo el año. Distancias a puntos clave: Playa de Acequión: 60 m Centro de Torrevieja: 500 m Puerto deportivo Marina Salinas: 1,5 km Hospital Universitario de Torrevieja: 5,5 km Campo de golf Villamartín: 10 km Centro comercial Habaneras: 3 km Aeropuerto de Alicante: 45 km Acabados de alta gama en todas las viviendas Las viviendas han sido

construidas con materiales de primera calidad y un diseño contemporáneo: Carpintería exterior de aluminio con rotura de puente térmico y doble acristalamiento. Persianas motorizadas en los dormitorios. Puerta de entrada blindada. Cocina equipada con muebles altos y bajos. Agua caliente producida por sistema aerotérmico. Preinstalación de aire acondicionado. Baños con muebles, espejos y mamparas de cristal fijas en las duchas. Ascensor en el edificio Viva a un paso del mar y del centro de la ciudad Torrevieja es una de las ciudades costeras más dinámicas y con mayor crecimiento de la Costa Blanca, famosa por su clima, sus playas, sus salinas y su vida cultural. Esta promoción es ideal como residencia permanente, inversión o segunda vivienda para las vacaciones. Póngase en contacto con nosotros hoy mismo para obtener más información o concertar una visita y asegurarse su vivienda junto al mar en Torrevieja.

CERTIFICADO ENERGETICO



VISTAS

- Panoramico

AIRE ACONDICIONADO

- Central

PARKING NO. DE
COCHES

: 1

EXTRA

- Ascensor



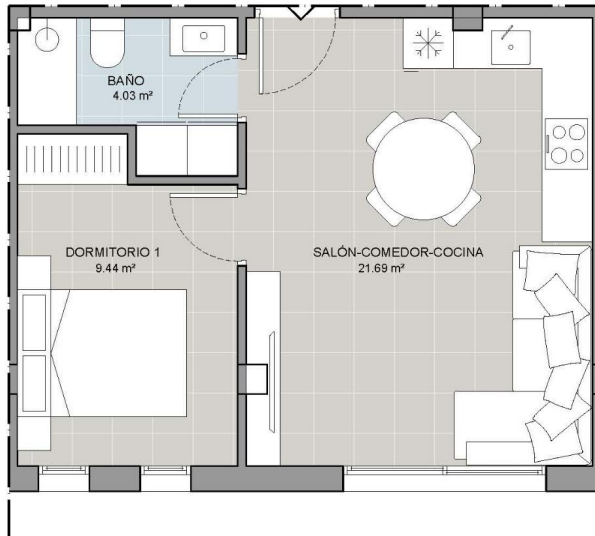






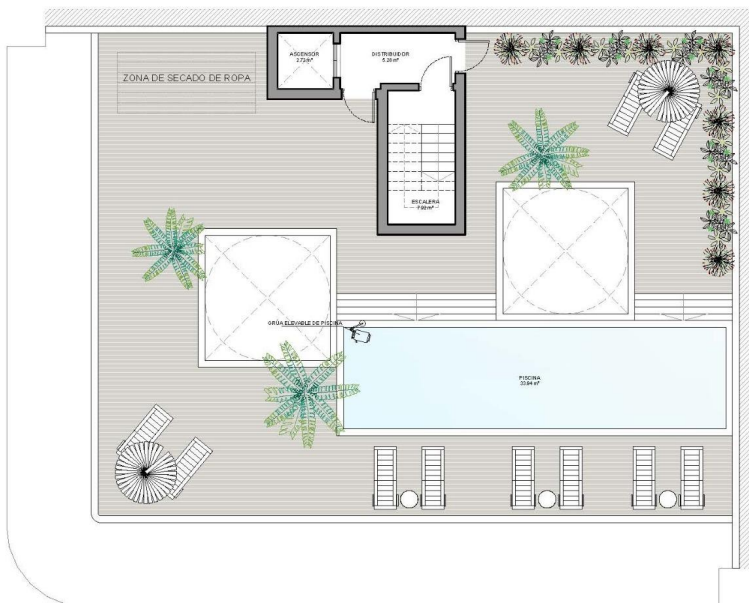
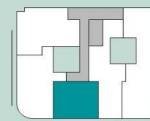
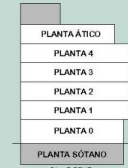
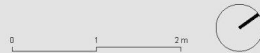


1C



SUPERFICIES PLANTA TIPO (VIVIENDA TIPO C)	
NOMBRE	UTIL
SALÓN-COMEDOR-COCINA	21.69 m²
DORMITORIO 1	9.44 m²
BAÑO	4.03 m²
SUPERFICIE UTIL VIVIENDA	35.16 m²
SUPERFICIE CONSTRUIDA	39.67 m²

PLANTA 1 - VIVIENDA C



PLANTA SOLARIUM



"OUR EXPERIENCE IS YOUR GUARANTEE"