



REF: # 13096

TORRE PACHECO (ROLDAN)



INFO

PRECIO:	394.000 €
TIPO:	Villa
CIUDAD:	Torre Pacheco (Roldan)
HABITACIONES:	3
Baños:	2
Construidos (m2):	116
Parcela (m2):	251
Terraza (m2):	65
Años:	-
Planta:	-
MENSAJE	-

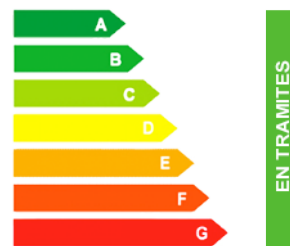


DESCRIPCION

Villas de nueva construcción en Roldán: vida moderna con estilo mediterráneo Villas exclusivas de nueva construcción en El Alba Mediterranean Resort Descubra esta colección limitada de 3 villas independientes de nueva construcción en Roldán, situadas en el prestigioso El Alba Mediterranean Resort. Diseñadas en una sola planta para ofrecer el máximo confort y funcionalidad, cada villa ofrece la posibilidad de elegir entre 2 o 3 dormitorios e incluye 2 baños, una piscina privada y un solárium en la azotea. Estas viviendas contemporáneas combinan un elegante diseño interior con exteriores de inspiración mediterránea con elementos de piedra natural y madera. El resultado es una mezcla perfecta de estilo, calidad y comodidad en un entorno tranquilo y bien comunicado. Interiores amplios, luminosos y funcionales Cada villa cuenta con: Salón-comedor diáfano con moderna cocina americana Armarios empotrados en todos los dormitorios Jardín privado con piscina Solárium en la azotea ideal para tomar el sol y disfrutar al aire libre Dos plazas de aparcamiento privadas Preinstalación de aire acondicionado por conductos Cocinas equipadas con armarios altos y bajos La distribución en una sola planta garantiza una fácil

accesibilidad y una distribución práctica en toda la vivienda, lo que hace que estas villas sean ideales tanto para vivir todo el año como para pasar las vacaciones. Ubicación inmejorable en Roldán, Murcia El Alba Mediterranean Resort es una comunidad residencial cerrada que ofrece una amplia gama de servicios, entre los que se incluyen: Club social con bar y salón Piscina comunitaria Pistas de pádel Zonas ajardinadas y calles peatonales Situado a pocos pasos del centro de Roldán, los residentes tienen acceso a supermercados, bancos, restaurantes y cafeterías. La tranquila localidad de Roldán ofrece todos los servicios necesarios para el día a día, conservando al mismo tiempo el encanto de un pueblo tranquilo. Lugares de interés cercanos Playas del Mar Menor: 15 km Campo de golf Terrazas de la Torre: 4 km La Torre Golf Resort: 6 km Centro comercial Dos Mares: 25 km Aeropuerto Internacional de Murcia (RMU): 20 km Centro de Cartagena: 35 km Centro de Murcia: 36 km Esta región de Murcia es conocida por su clima templado, su belleza natural y su alta calidad de vida. Gracias a las excelentes conexiones por carretera, se puede llegar a las ciudades, playas y campos de golf cercanos en pocos minutos. La casa de sus sueños al sol le está esperando. Póngase en contacto con nosotros ahora para concertar una visita o solicitar más información.

CERTIFICADO ENERGETICO



VISTAS

- Panorámico

AIRE ACONDICIONADO

- Central

PARKING NO. DE COCHES

: 1

JARDÍN Y TERRAZAS

- Vallado
- Jardín privado

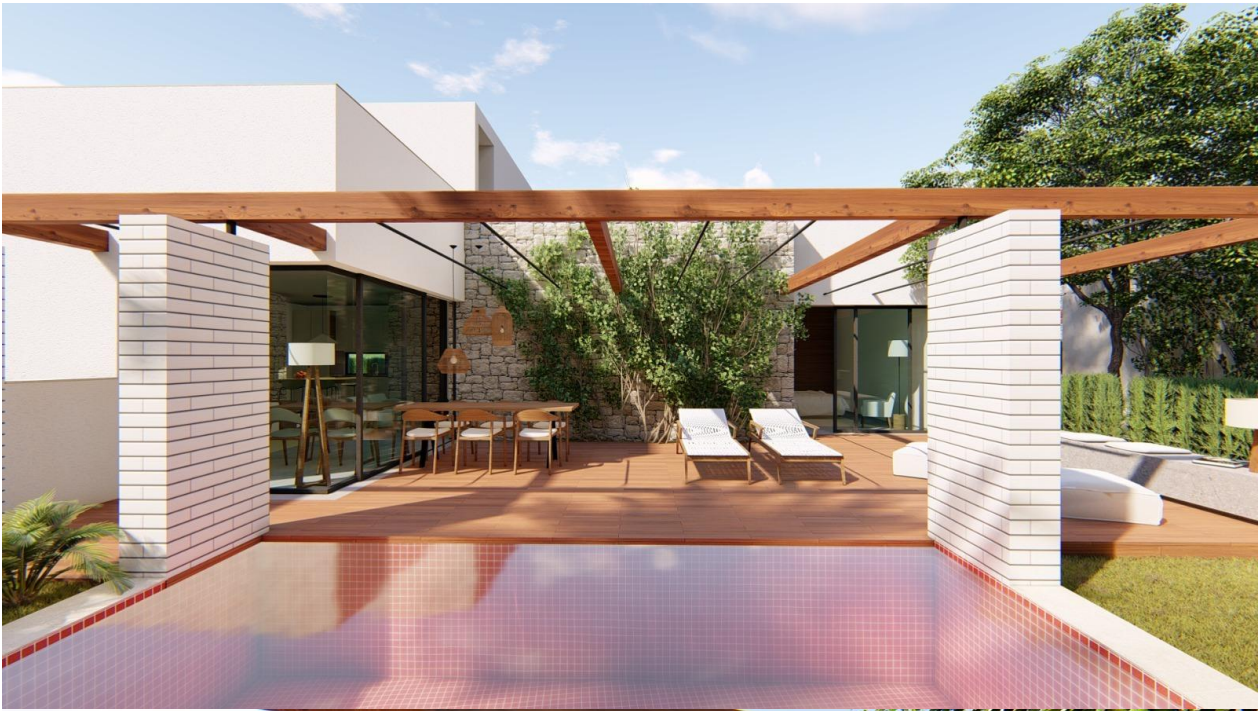
PROPERTY GALLERY





















"OUR EXPERIENCE IS YOUR GUARANTEE"