



REF: # 12805

TORREVIEJA



INFO

PRECIO:	620.000 €
TIPO:	Apartamento
CIUDAD:	Torre Vieja
HABITACIONES:	2
Baños:	2
Construidos (m2):	151
Parcela (m2):	-
Terraza (m2):	76
Años:	-
Planta:	-
MENSAJE	-

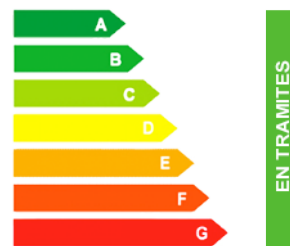


DESCRIPCION

Bungalows de Obra Nueva con Vistas al Mar en La Mata, Torre Vieja
Ubicación Privilegiada a 300 Metros de la Playa Este exclusivo residencial de obra nueva se encuentra en La Mata, Torre Vieja, una de las zonas más codiciadas de la Costa Blanca. A solo 300 metros de la playa, esta promoción ofrece un entorno natural excepcional con vistas panorámicas al mar y fácil acceso a todos los servicios esenciales. La Mata es una zona vibrante con un encanto especial, rodeada de paseos marítimos, restaurantes, cafeterías y supermercados, lo que la convierte en el destino perfecto tanto para vivir todo el año como para disfrutar de una segunda residencia junto al mar. Diseño Moderno y Eficiencia Energética Este residencial destaca por su elegante arquitectura mediterránea con un toque vanguardista. Diseñado bajo el estándar Passivhaus, garantiza una construcción sostenible que proporciona máximo confort térmico y eficiencia energética, reduciendo el consumo y el impacto ambiental. Las viviendas cuentan con acabados de alta calidad, espacios amplios y abundante luz natural, logrando un equilibrio perfecto entre diseño y funcionalidad. Opciones de Vivienda para Todos los Estilos de Vida Apartamentos en planta baja con gran jardín privado con vistas al mar y espacio suficiente para una piscina privada. Además,

incluyen un semisótano con la posibilidad de añadir dormitorios adicionales. Apartamentos en planta alta con amplio balcón, solárium privado y espectaculares vistas al mar, perfectos para disfrutar del sol mediterráneo. Exclusivas Zonas Comunes Este residencial ofrece espacios diseñados para el confort y la relajación: Piscina infinita comunitaria, ideal para refrescarse con vistas panorámicas. Plaza de parking subterráneo incluida en cada vivienda. Proximidad a Puntos de Interés Playa de La Mata – 300 m. Centro de Torrevieja – 6 km. Parque Natural de las Lagunas de La Mata-Torrevieja – 2 km. Campo de Golf La Marquesa – 15 km. Aeropuerto de Alicante – 40 km (aprox. 40 min). Aeropuerto de Murcia – 65 km (aprox. 1 hora). Su Hogar en la Costa Blanca le Espera Si busca un apartamento de lujo con vistas al mar, en una ubicación privilegiada y con todas las comodidades, este residencial es su mejor opción. Contáctenos hoy mismo para más información y concertar una visita.

CERTIFICADO ENERGETICO



VISTAS

- Panorámico
- Vistas al mar

AIRE ACONDICIONADO

- Central

PARKING NO. DE COCHES

: 1

JARDÍN Y TERRAZAS

- Vallado

PROPERTY GALLERY











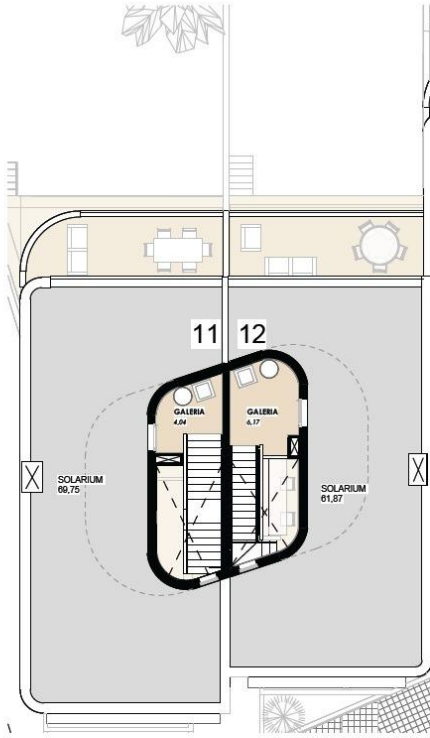
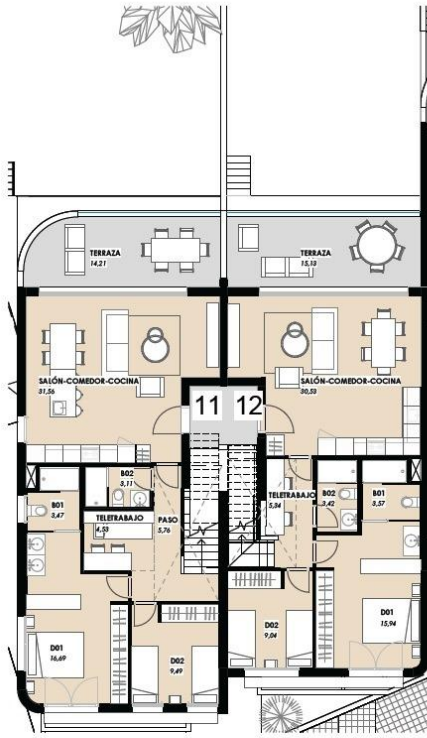
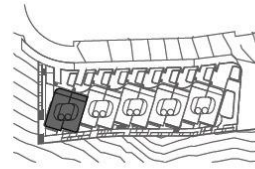












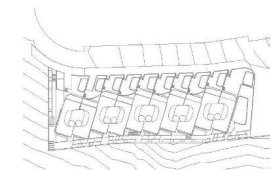
VIVIENDA 11-12_PLANTA PRIMERA/ APARTMENT 11-12_TOP FLOOR
1: 100

VIVIENDA 11-12_SOLARIUM/ APARTMENT 11-12_SOLARIUM
1: 100

Plano sujeto a posibles modificaciones por razones o exigencias de índole técnica y jurídica
Floor plan opened to modifications for technical or legal reasons

VIVIENDA 11 - PRIMERA PLANTA Y SOLARIUM / APARTMENT 11 - TOP FLOOR AND SOLARIUM	
SUPERFICIE BR INTERIOR VIVIENDA ESTRUC INTERIOR AREA APARTMENT	78.65
PLANTA PRIMERA / TOP FLOOR	78.61
GALERÍA / GALLERY	4.04
SUPERFICIE EXTERIOR VIVIENDA ESTRUC EXTERIOR AREA APARTMENT	83.94
TERRAZA / BALCONY	14.21
SOLARIUM / SOLARIUM	68.75
TOTAL SUPERFICIES VIVIENDA 11 TOTAL AREA APARTMENT 11	162.61

VIVIENDA 12 - PLANTA PRIMERA Y SOLARIUM / APARTMENT 12 - TOP FLOOR AND SOLARIUM	
SUPERFICIE BR INTERIOR VIVIENDA ESTRUC INTERIOR AREA APARTMENT	78.01
PLANTA PRIMERA / TOP FLOOR	67.34
GALERÍA / GALLERY	6.17
SUPERFICIE EXTERIOR VIVIENDA ESTRUC EXTERIOR AREA APARTMENT	77.00
TERRAZA / BALCONY	14.21
SOLARIUM / SOLARIUM	61.87
TOTAL SUPERFICIES VIVIENDA 12 TOTAL AREA APARTMENT 12	151.01



PLANTA BAJA / GROUND FLOOR



"OUR EXPERIENCE IS YOUR GUARANTEE"