



REF: # 12746

SAN PEDRO DEL PINATAR



#### INFO

PRECIO:	299.950 €
TIPO:	Apartamento
CIUDAD:	San Pedro Del Pinatar
HABITACIONES:	2
Baños:	2
Construidos ( m2 ):	68
Parcela ( m2 ):	-
Terraza ( m2 ):	56
Años:	-
Planta:	-
MENSAJE	-



#### DESCRIPCION

Bungalows de nueva construcción en San Pedro del Pinatar - Ubicación privilegiada a sólo 500 m de la playa Exclusivas viviendas de estilo boutique cerca de la costa Descubra estos elegantes bungalows de nueva construcción en el corazón de San Pedro del Pinatar, a sólo 500 metros de las impresionantes playas del Mar Menor. Esta promoción boutique incluye sólo ocho viviendas exclusivas, que combinan diseño moderno, confort y un tranquilo estilo de vida costero. Modelos disponibles para adaptarse a su estilo de vida Modelo Jardín/Planta Baja: Cuenta con una terraza delantera y un amplio patio trasero, perfecto para vivir al aire libre. Modelo Ático Loft: Incluye un solarium privado en la azotea y una terraza delantera, que ofrecen vistas abiertas y abundante luz solar. Detalles del modelo Garden/Planta Baja Entre en un luminoso salón que conecta a la perfección con el comedor y una cocina totalmente equipada. Las grandes puertas correderas de cristal dejan entrar la luz natural, creando un ambiente abierto y acogedor. La distribución incluye dos amplios dormitorios, el principal con baño en-

suite y un moderno baño familiar. Aspectos destacados del modelo Ático Se accede al ático a través de una escalera privada que conduce a una gran terraza. En el interior, un salón y un comedor de planta abierta se combinan con una cocina totalmente equipada. Incluye dos dormitorios, el principal con baño en-suite. Un solarium privado en la azotea, accesible desde la cocina, ofrece un lugar ideal para relajarse o entretenerse. En la planta baja hay un trastero para mayor comodidad. Características principales Iluminación LED interior y exterior. Cocina totalmente equipada con placa de inducción, horno, lavavajillas y frigorífico/congelador. Aire acondicionado instalado. Plaza de aparcamiento. Jardín comunitario con piscina para residentes. San Pedro del Pinatar: Encanto costero y comodidad Situado en las hermosas costas del Mar Menor y el Mediterráneo, San Pedro del Pinatar es un paraíso para los deportes acuáticos, los entusiastas de la vela y los amantes de la playa. La cercana zona de Lo Pagán ofrece baños de barro natural, aguas tranquilas y servicios durante todo el año, como tiendas, restaurantes y locales de ocio. Distancias a los principales puntos de interés: Centro Comercial Dos Mares: 5 km Aeropuerto Murcia/Corvera: 30 km Aeropuerto de Alicante: 75 km Campos de golf locales: 10-20 km Puerto deportivo y clubes náuticos: 2 km Reserve hoy la casa de sus sueños Con la finalización prevista para finales de 2025, ahora es el momento perfecto para asegurar su nuevo hogar en San Pedro del Pinatar. No pierda esta oportunidad de disfrutar de una mezcla de elegancia moderna y tranquilidad costera. Póngase en contacto con nosotros hoy mismo para obtener más información o concertar una visita.



VISTAS

- Panoramico

AIRE ACONDICIONADO

- Central

PARKING NO. DE  
COCHES

: 1

JARDÍN Y TERRAZAS

- Vallado

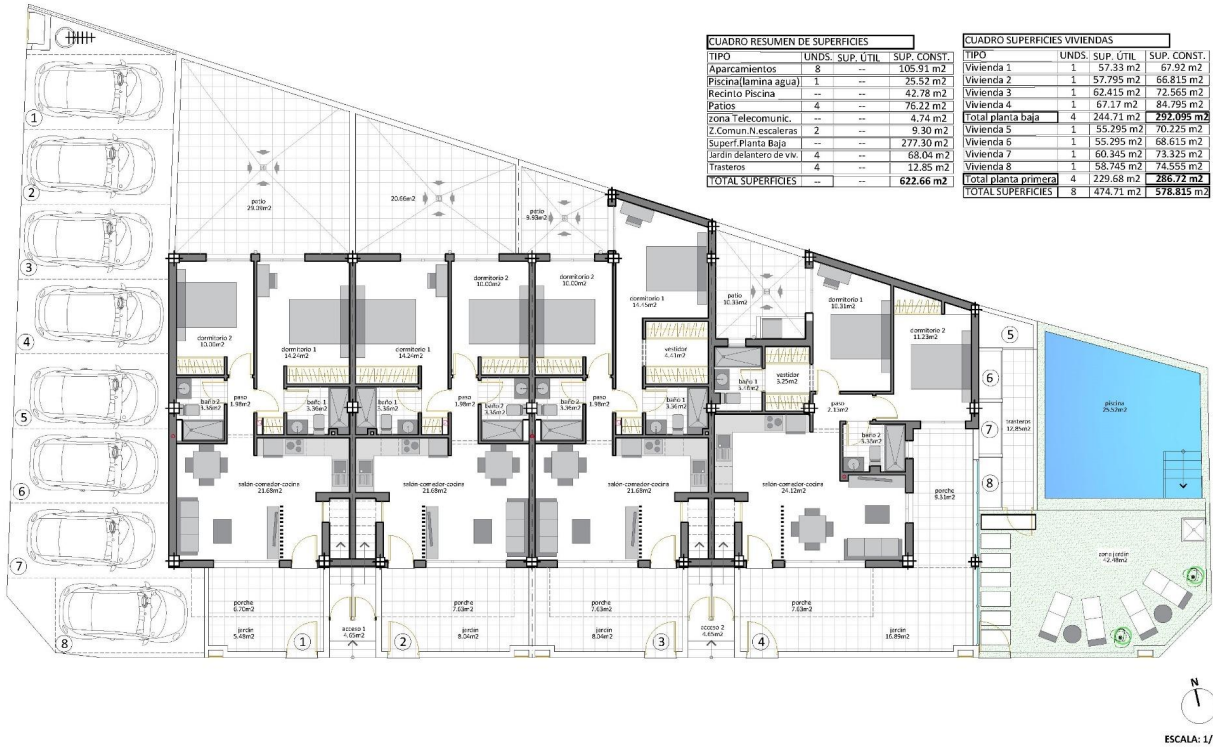




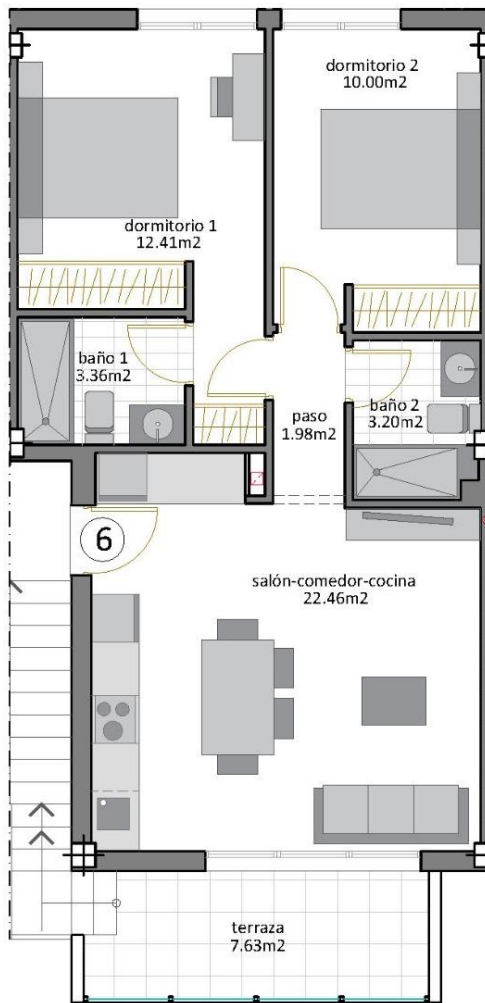


SAN PEDRO DEL PINATAR

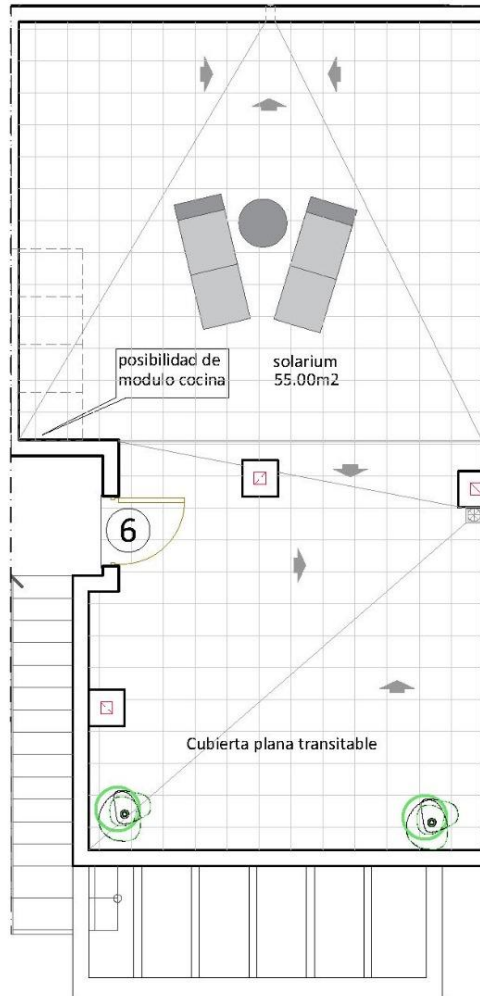
PLANTA BAJA GENERAL



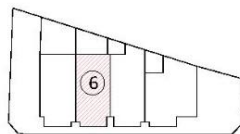
## VIVIENDA 6



PLANTA PRIMERA



PLANTA SOLARIUM



CUADRO SUPERFICIES VIVIENDA 6

TIPO	UNDS.	SUP. ÚTIL	SUP. CONST.
Vivienda 6	1	55.295 m²	68.615 m²

+Trastero Planta Baja



ESCALA: 1/75



***"OUR EXPERIENCE IS YOUR GUARANTEE"***