



REF: # 12740

LOS ALCAZARES (SERENA GOLF)



INFO

PRECIO:	249.000 €
TIPO:	Apartamento
CIUDAD:	Los Alcazares (Serena Golf)
HABITACIONES:	2
Baños:	2
Construidos (m2):	74
Parcela (m2):	-
Terraza (m2):	38
Años:	
Planta:	-
MENSAJE	-



DESCRIPCION

RESIDENCIAL DE OBRA NUEVA EN LOS ALCAZARES Residencial de obra nueva se compone de 32 apartamentos y áticos de 2 y 3 dormitorios y 9 exclusivas villas que combinan diseño moderno, calidad y funcionalidad. Su inmejorable ubicación ofrece impresionantes vistas al golf y al mar Menor. Viviendas modernas con cocina americana y salón, armarios empotrados, terrazas, plaza de garaje y trasteros. Los áticos disponen de solarium privado. Residencial situado en primera línea del prestigioso campo de golf "La Serena Golf". Este campo de golf es muy conocido por sus lagos y vegetación que se entrelazan con el campo de golf. El agua y los lagos están presentes en 16 de los 18 hoyos, pero todo el recorrido está diseñado para ofrecer al golfista diferentes estrategias en cada hoyo. Otro aspecto que hace único a este campo de golf es que está conectado a pie con el centro de la ciudad, algo imposible de encontrar en otros lugares de golf que nos permiten disfrutar de la tranquilidad y la belleza de la zona sin renunciar al acceso a los servicios que ofrece Los Alcázares. Residencial situado en Los

Alcázares una zona excepcional de la Costa Cálida a tan sólo 25 minutos del aeropuerto de Murcia y a 55 min del aeropuerto de Alicante. La zona está conectada a través de autovía con las ciudades de Cartagena, Murcia y Alicante y el resto de playas de la Costa Cálida y la Costa Blanca.



ESTILO <ul style="list-style-type: none">• Moderno• Contemporaneo	VISTAS <ul style="list-style-type: none">• Panoramico	AIRE ACONDICIONADO <ul style="list-style-type: none">• Central	DISTANCIA A : <div>Playa : 1 Km</div> <div>Aeropuerto: 40 Km</div> <div>Ciudad : 1 Km</div>
ORIENTACION <div>Sur oeste</div>	AMUEBLADO <ul style="list-style-type: none">• Sin amueblar	PARKING NO. DE COCHES <div>: 1</div>	SUELO <ul style="list-style-type: none">• Azulejos
COCINA <ul style="list-style-type: none">• Cocina abierta• Cocina equipada• Granito	JARDÍN Y TERRAZAS <ul style="list-style-type: none">• Terraza cubierta• Terraza abierta• Vallado• Muros de piedra• Jardín privado• Jardín comunitario	CALEFACION <ul style="list-style-type: none">• Calefacion electrica	EXTRA <ul style="list-style-type: none">• Armarios empotrados• Puerta de seguridad• Doble cristal• Ascensor

PROPERTY GALLERY







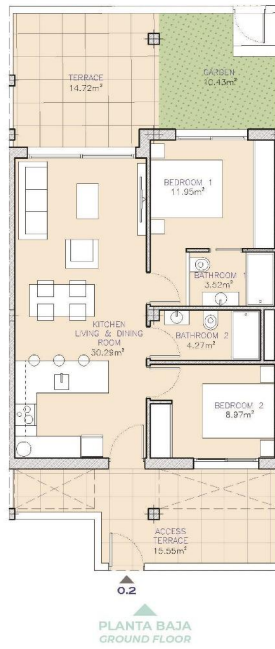
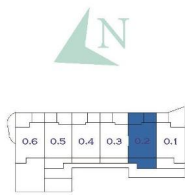






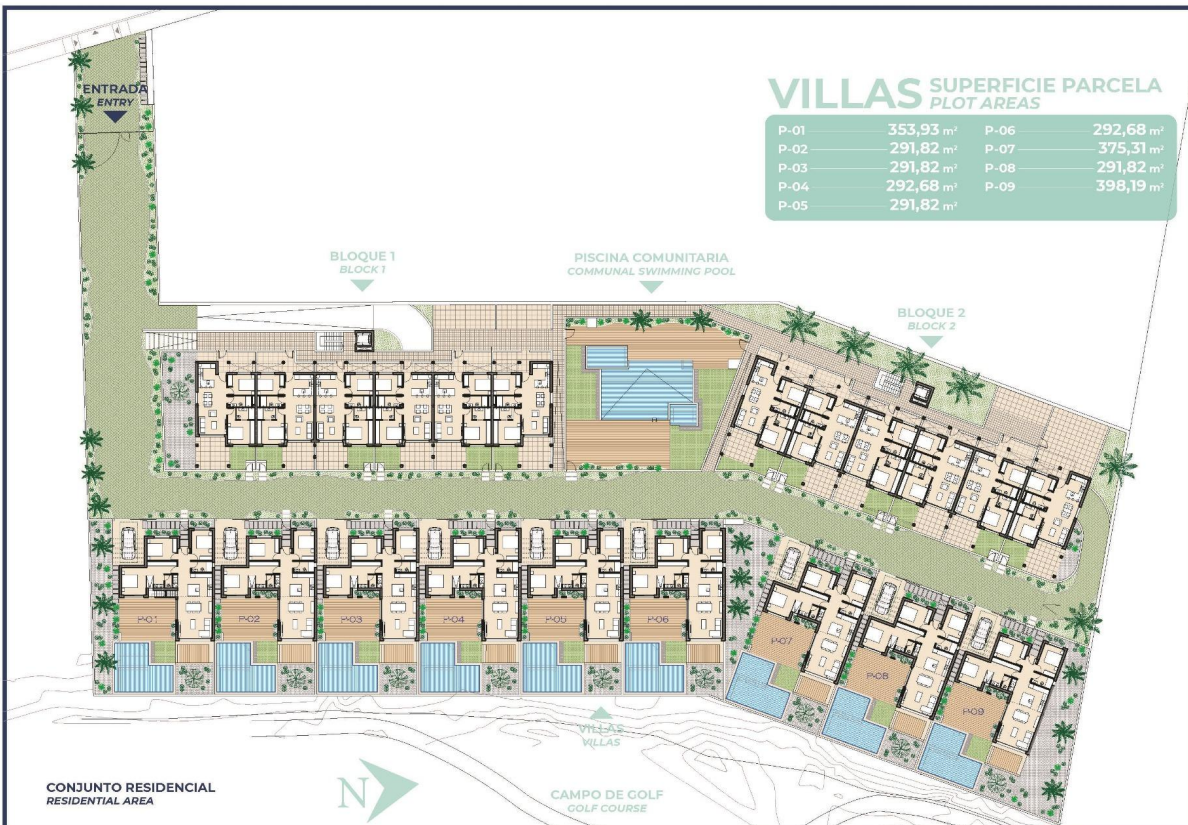
APART. 0.2

SUPERFICIE CONSTRUIDA BUILT AREA	68,70 m ²
TERRAZA TERRACE	14,72 m ²
JARDÍN GARDEN	10,43 m ²
ACCESO TERRAZA ACCESS TERRACE	15,55 m ²
TOTAL	109,40 m ²



VILLAS SUPERFICIE PARCELA PLOT AREAS

P-01	353,93 m ²	P-06	292,68 m ²
P-02	291,82 m ²	P-07	375,31 m ²
P-03	291,82 m ²	P-08	291,82 m ²
P-04	292,68 m ²	P-09	398,19 m ²
P-05	291,82 m ²		



"OUR EXPERIENCE IS YOUR GUARANTEE"