



REF: # 12710

LOS MONTESINOS



INFO

PRECIO: 328.900 €

TIPO: Villa

CIUDAD: Los Montesinos

HABITACIONES: 3

Baños: 2

Construidos (m2): 90

Parcela (m2): 182

Terraza (m2): 20

Años: -

Planta: -

MENSAJE -



DESCRIPCION

Elegantes Villas de Nueva Construcción en Los Montesinos - Confort Moderno en un Entorno Sereno Amplios chalets de nueva construcción en el corazón de Los Montesinos, La Herrada Situadas en el tranquilo barrio de La Herrada, Los Montesinos, estas villas de nueva construcción ofrecen una mezcla perfecta de vida moderna y un entorno tranquilo. Cada villa de esta hermosa urbanización ha sido cuidadosamente diseñada para maximizar el confort y la funcionalidad, con tres dormitorios y dos baños, ideal para familias o parejas. La cocina abierta conecta a la perfección con un amplio salón, proporcionando un espacio acogedor y acogedor para las reuniones. Además, los armarios empotrados y las persianas eléctricas mejoran la comodidad y el estilo. Estas villas están situadas a poca distancia a pie del pueblo de Los Montesinos, ofreciendo un rápido acceso a servicios esenciales como restaurantes, farmacias y tiendas, haciendo la vida cotidiana fácil y agradable. Características y servicios modernos Cada villa incluye: Piscina privada: Disfrute de una piscina privada, perfecta para relajarse o celebrar reuniones. Solarium opcional: Por un coste adicional, mejore su propiedad con un solarium, ideal para tomar el sol o mirar las

estrellas. Jardín privado y aparcamiento: Cada villa cuenta con un jardín privado y aparcamiento fuera de la carretera, añadiendo seguridad y espacio personal al aire libre. Acabados de calidad: Desde persianas eléctricas hasta ventanas de cristal protectoras del sol, las villas incluyen accesorios de primera calidad. Los baños también cuentan con calefacción por suelo radiante para mayor comodidad en los meses más fríos. Electrodomésticos incluidos: Las villas vienen con los electrodomésticos de cocina esenciales incluidos, añadiendo comodidad y valor. Ubicación privilegiada cerca de los principales puntos de interés Los Montesinos es una zona encantadora y tranquila situada entre las famosas salinas de Torrevieja y La Mata. Este entorno natural ofrece un ambiente único y saludable, perfecto para aquellos que buscan un estilo de vida equilibrado. Playas de Guardamar y Torrevieja: A sólo 8 km en coche de impresionantes playas, donde los residentes pueden disfrutar de días soleados y vistas al mar. Campos de Golf: Rodeadas de prestigiosos campos de golf en un radio de 5 km, estas villas son un paraíso para los golfistas. Aeropuerto de Alicante: Convenientemente situado a 29 km de distancia, el aeropuerto de Alicante ofrece conexiones rápidas con las principales ciudades, haciendo que viajar sea fácil y accesible. Reservas naturales y actividades al aire libre: Las reservas naturales y los lagos cercanos ofrecen numerosas actividades recreativas, como observación de aves, ciclismo, rutas de senderismo y equitación. Una elección perfecta para la tranquilidad y la comodidad Estas villas de nueva construcción en Los Montesinos ofrecen una oportunidad excepcional para disfrutar de las comodidades modernas y un estilo de vida relajado cerca de la naturaleza. Ya sea como residencia principal o como casa de vacaciones, esta propiedad es una opción ideal para aquellos que valoran la tranquilidad, la comodidad y la accesibilidad.



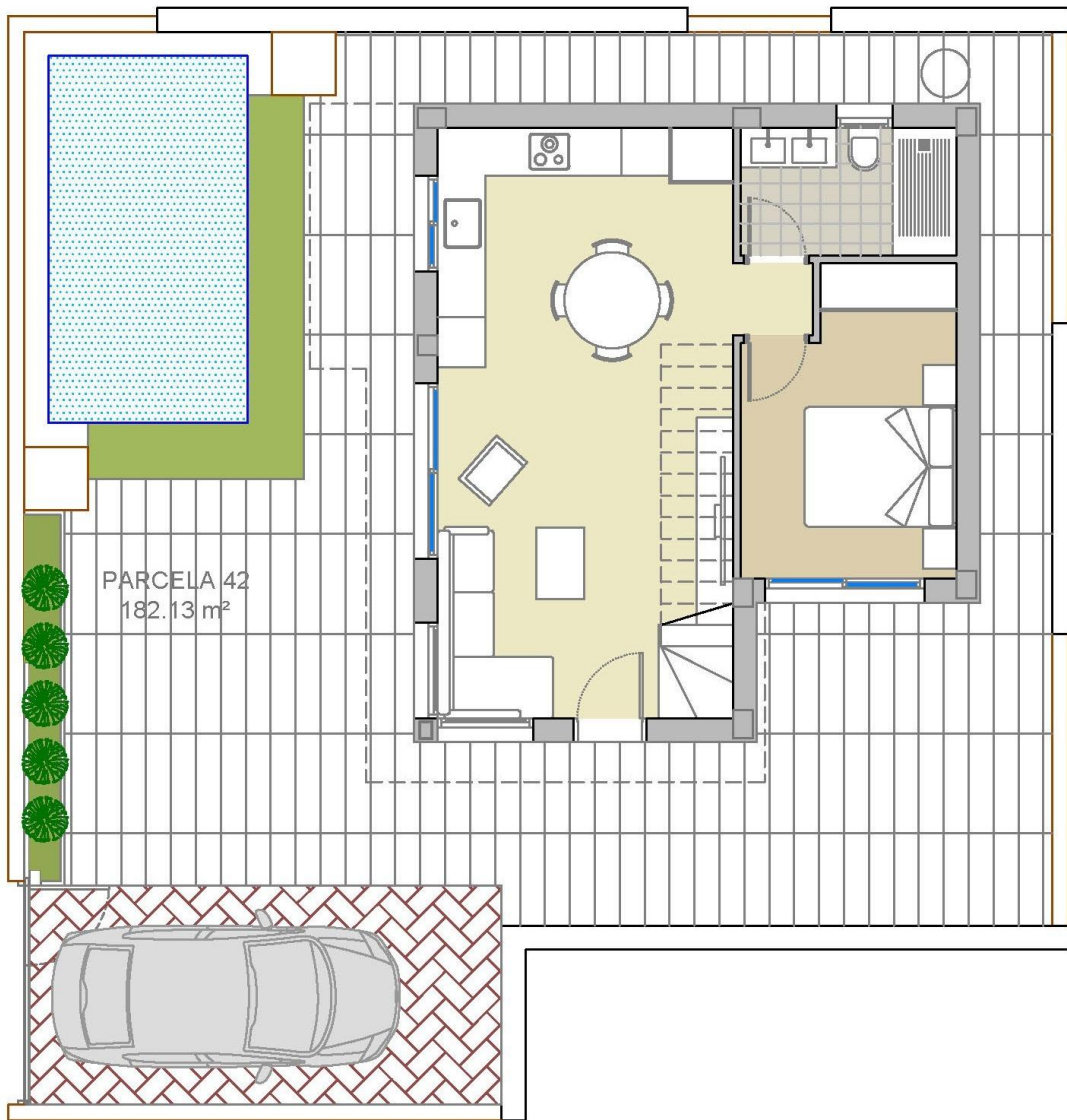
ESTILO <ul style="list-style-type: none">• Moderno• Contemporaneo	VISTAS <ul style="list-style-type: none">• Panoramico	AIRE ACONDICIONADO <ul style="list-style-type: none">• Central	DISTANCIA A : <div>Playa : +10 Km</div> <div>Aeropuerto: 50 Km</div> <div>Ciudad : 8 Km</div>
PARKING NO. DE COCHES <div>: 1</div>	SUELO <ul style="list-style-type: none">• Azulejos• Piedra	COCINA <ul style="list-style-type: none">• Cocina abierta• Cocina equipada	JARDÍN Y TERRAZAS <ul style="list-style-type: none">• Terraza abierta• Luces exteriores• Vallado• Muros de piedra• Jardín privado
CALEFACION <ul style="list-style-type: none">• Calefacion en baños	EXTRA <ul style="list-style-type: none">• Armarios empotrados• Alarma• Puerta de seguridad• Doble cristal		



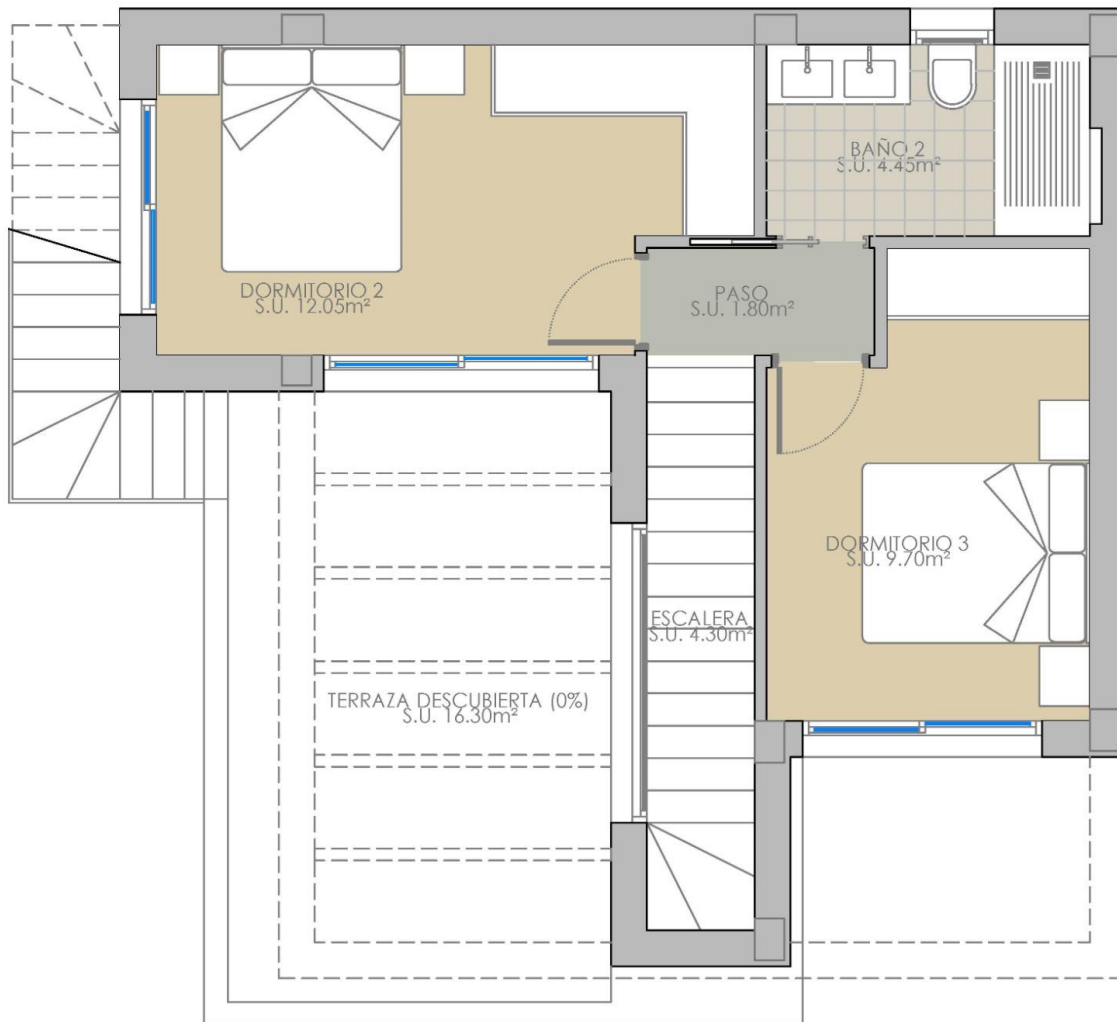








SUPERFICIES CONSTRUIDAS TOTALES	
PLANTA BAJA	
Vivienda cerrada	51,80 m ²
Porche (50%)	2,00 m ²
PLANTA PISO	
Vivienda cerrada	36,10 m ²
Terraza descubierta (0%)	16,30 m ²
PLANTA CUBIERTA	
Solarium (0%)	36,20 m ²
TOTAL	89,90 m ²



PLANTA PISO OPCIÓN 1

"OUR EXPERIENCE IS YOUR GUARANTEE"