



REF: # 12697

LA MANGA DEL MAR MENOR



INFO

PRECIO: 455.000 €

TIPO: Villa

CIUDAD: La Manga Del Mar Menor

HABITACIONES: 2

Baños: 2

Construidos (m2): 92

Parcela (m2): 440

Terraza (m2): 86

Años: -

Planta: -

MENSAJE -



DESCRIPCION

VILLA DE OBRA NUEVA EN PLAYA HONDA Villa con solárium, totalmente terminada y lista para entrar a vivir. Situada en una parcela de más de 400 m2 y a 1 km de la playa del Mar Menor en Playa Honda, con todos los servicios alrededor. Cercanas al famoso campo de golf de La Manga y al parque natural del Calblanque.

CERTIFICADO ENERGETICO



VISTAS

- Panorámico

AIRE ACONDICIONADO

- Central

PARKING NO. DE COCHES

: 1

JARDÍN Y TERRAZAS

- Árboles frutales
- Vallado
- Jardín privado

PROPERTY GALLERY





















PLANTA BAJA

CUADRO DE SUPERFICIES
SUPERFICIES ÚTILES

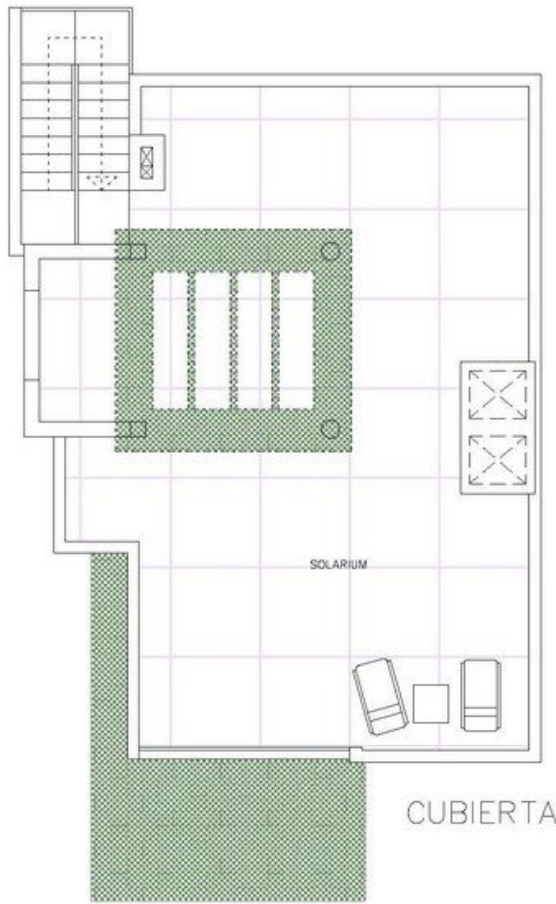
ESTAR-COMEDOR-COCINA	= 43,20 m ²
DORMITORIO 1 (D1)	= 13,35 m ²
BAÑO (B1)	= 4,25 m ²
DORMITORIO 2 (D2)	= 9,00 m ²
BAÑO 2 (B2)	= 4,40 m ²

PLANTA BAJA
ESCALA: 1/100

2 DORMITORIOS

CUADRO DE SUPERFICIES
SUPERFICIES CONSTRUIDAS

SUP. TOTAL ÚTIL PLANTA BAJA	= 74,20 m ²
TOTAL CONSTRUIDA VIVIENDA	= 87,00 m ²
50% PORCHES CUBIERTOS	= 5,00 m ²
TOTAL CONSTUIDA	= 92,00 m ²
TOTAL CONSTRUIDA PISCINA	= 32,00 m ²
SOLARIUM	= 76,00 m ²



CUBIERTA

CUADRO DE SUPERFICIES

SUPERFICIES ÚTILES

ESTAR-COMEDOR-COCINA	= 43,20 m ²
DORMITORIO 1 (D1)	= 13,35 m ²
BAÑO (B1)	= 4,25 m ²
DORMITORIO 2 (D2)	= 9,00 m ²
BAÑO 2 (B2)	= 4,40 m ²

PLANTA CUBIERTA
ESCALA: 1/100

2 DORMITORIOS

CUADRO DE SUPERFICIES

SUPERFICIES CONSTRUIDAS

SUP. TOTAL ÚTIL PLANTA BAJA = 74,20 m²

TOTAL CONSTRUIDA VIVIENDA = 87,00 m²

50% PORCHES CUBIERTOS = 5,00 m²

TOTAL CONSTUIDA = 92,00 m²

TOTAL CONSTRUIDA PISCINA = 32,00 m²

SOLARIUM = 76,00 m²

"OUR EXPERIENCE IS YOUR GUARANTEE"