



REF: # 12665

PILAR DE LA HORADADA (LO ROMERO GOLF)



INFO

PRECIO:	499.000 €
TIPO:	Villa
CIUDAD:	Pilar De La Horadada (Lo Romero Golf)
HABITACIONES:	3
Baños:	3
Construidos (m2):	111
Parcela (m2):	280
Terraza (m2):	41
Años:	-
Planta:	-
MENSAJE	-



DESCRIPCION

Villas de nueva construcción en primera línea de Lo Romero Golf Villas de lujo en Lo Romero Golf Resort Descubra 7 exclusivas villas de nueva construcción situadas en primera línea de Lo Romero Golf, que ofrecen una mezcla perfecta de lujo, confort e impresionantes vistas al campo de golf. Estas residencias destacan por su ubicación privilegiada y su moderno diseño arquitectónico, ideal para compradores exigentes que buscan una inversión inteligente y una calidad de vida excepcional. Diseño moderno con características de primera Cada villa presume de un estilo sofisticado y contemporáneo con acabados de alta gama. Las viviendas incluyen 3 amplios dormitorios, 3 baños, una cocina abierta conectada al salón, armarios empotrados y jardines privados con piscina. Las características adicionales incluyen: Puertas de entrada de seguridad reforzadas Persianas motorizadas a juego con la carpintería,

con aislamiento térmico y acústico Ventanas Climalit de doble acristalamiento con cristal de seguridad anti-rotura Sistema aerotérmico de calentamiento de agua para la eficiencia energética Paneles solares fotovoltaicos para producción de energía eléctrica Preinstalación de aire acondicionado por conductos Cochera con pérgola en elegantes tonos marrones oxidados Muros de mampostería de piedra natural que separan los jardines privados y el campo de golf Ubicación privilegiada en Pilar de la Horadada Situadas en el encantador Lo Romero Golf Resort, las villas gozan de una ubicación privilegiada en Pilar de la Horadada, un pueblo español por excelencia en el sur de la Costa Blanca. El campo de golf de 18 hoyos está rodeado de bellos paisajes y se encuentra a poca distancia en coche de las cristalinas playas mediterráneas. Proximidad a los principales puntos de interés Playas: Las playas vírgenes de Torre de la Horadada y Mil Palmeras están a sólo 6 km, ofreciendo arena fina y pintorescos paseos marítimos. Compras: Supermercados, tiendas y opciones gastronómicas en la vibrante calle principal de Pilar de la Horadada están a sólo 5 minutos en coche. Aeropuertos: El aeropuerto de Murcia-Corvera está a 40 minutos (unos 45 km), y el de Alicante-Elche a 55 minutos en coche (unos 75 km). Golf: Disfrute de acceso inmediato al campo de golf Lo Romero, lo que hace de éste un paraíso para los golfistas. Ciudades cercanas: Excelentes conexiones por carretera le conectan con Alicante y Murcia para realizar excursiones culturales y disfrutar de los servicios de la ciudad. Disfrute del estilo de vida de la Costa Blanca Pilar de la Horadada combina el encanto tradicional español con las comodidades modernas. Pasee por las animadas plazas, saboree la cocina mediterránea en los restaurantes locales y experimente el relajado estilo de vida costero. Haga realidad la casa de sus sueños No se pierda esta oportunidad única de poseer una villa en primera línea de golf con una calidad y ubicación inigualables. Póngase en contacto con nosotros hoy mismo para concertar una visita y empezar a disfrutar del estilo de vida de la Costa Blanca.

CERTIFICADO ENERGÉTICO



VISTAS

- Panoramico

AIRE ACONDICIONADO

- Central

PARKING NO. DE
COCHES

: 1

JARDÍN Y TERRAZAS

- Vallado
- Jardín privado





PLANTA BAJA/GROUND FLOOR

PLANTA PRIMERA/FIRST FLOOR

SOLARIUM

SUPERFICIES ÚTILES / OCCUPIABLE AREA

PLANTA BAJA / GROUND FLOOR	
LIVING ROOM + KITCHEN	36,11 m²
DORMITORIO 1 / BEDROOM 1	11,16 m²
BAÑO 1 / BATHROOM 1	3,73 m²
PASILLO 1 / CORRIDOR 1	1,47 m²

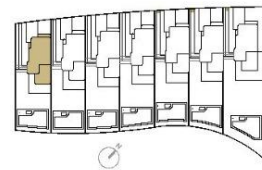
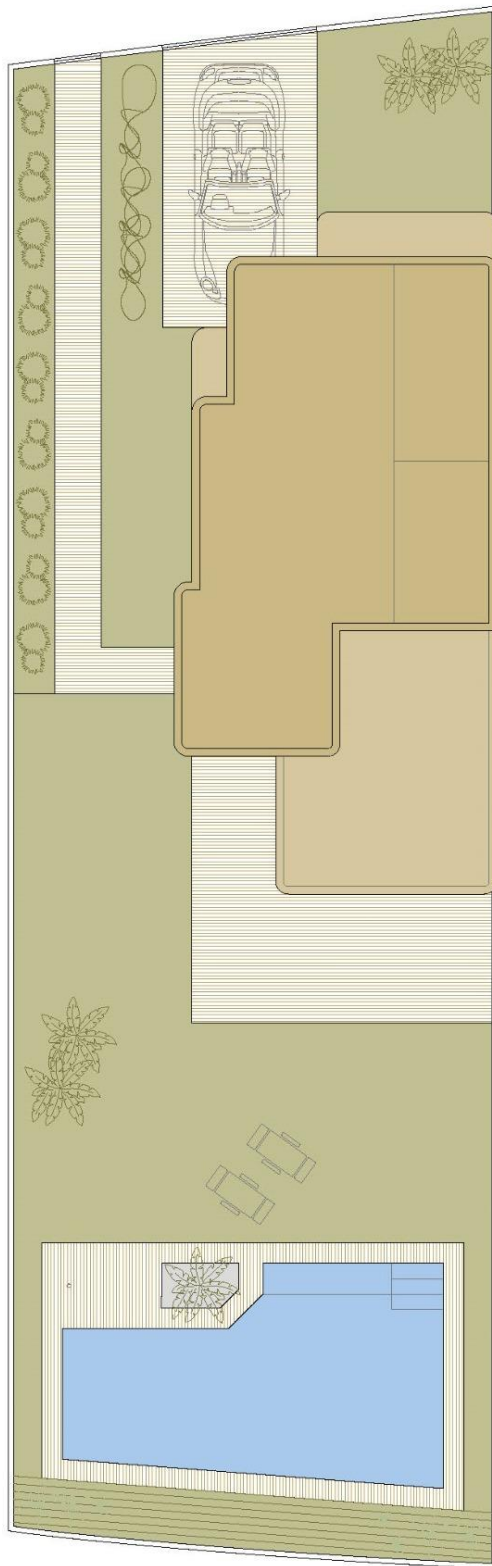
PLANTA PRIMERA / FIRST FLOOR	
DORMITORIO 2 / BEDROOM 2	10,25 m²
BAÑO 2 / BATHROOM 2	4,68 m²
PASILLO 2 / CORRIDOR 2	3,15 m²
DORMITORIO 3 / BEDROOM 3	11,23 m²
BAÑO 3 / BATHROOM 3	3,42 m²

TERRAZA / TERRACE	17,22 m²
SOLARIUM	24,00 m²
SUPERFICIES CONST. / BUILT AREA	
SUP. CERRADA / CLOSED AREA	112,00 m²
CLOSED AREA + TERRACE + SOLARIUM	153,22 m²
PARCELA / PLOT	153,22 m²

VIVIENDA TIPO



PLANO SUJETO A MODIFICACIONES DE ÍNDOLE TÉCNICA O JURÍDICA, LAS SUPERFICIES SON APROXIMADAS / PLAN SUBJECT TO POSSIBLE MODIFICATIONS FOR TECHNICAL OR LEGAL REASONS, THE MEASUREMENTS SHOWN ARE APPROXIMATE



VIVIENDA TIPO V.1

SUPERFICIES ÚTILES / OCCUPIABLE AREA

PLANTA BAJA / GROUND FLOOR

LIVING ROOM - KITCHEN	36,11 m ²
DORMITORIO 1 / BEDROOM 1	11,16 m ²
BANO 1 / BATHROOM 1	3,73 m ²
PASILLO 1 / CORRIDOR 1	1,47 m ²

PLANTA PRIMERA / FIRST FLOOR

DORMITORIO 2 / BEDROOM 2	10,25 m ²
BANO 2 / BATHROOM 2	4,68 m ²
PASILLO 2 / CORRIDOR 2	3,15 m ²
DORMITORIO 3 / BEDROOM 3	11,23 m ²
BANO 3 / BATHROOM 3	3,42 m ²

TERRAZA / TERRACE	17,22 m ²
SOLARIUM	24,00 m ²

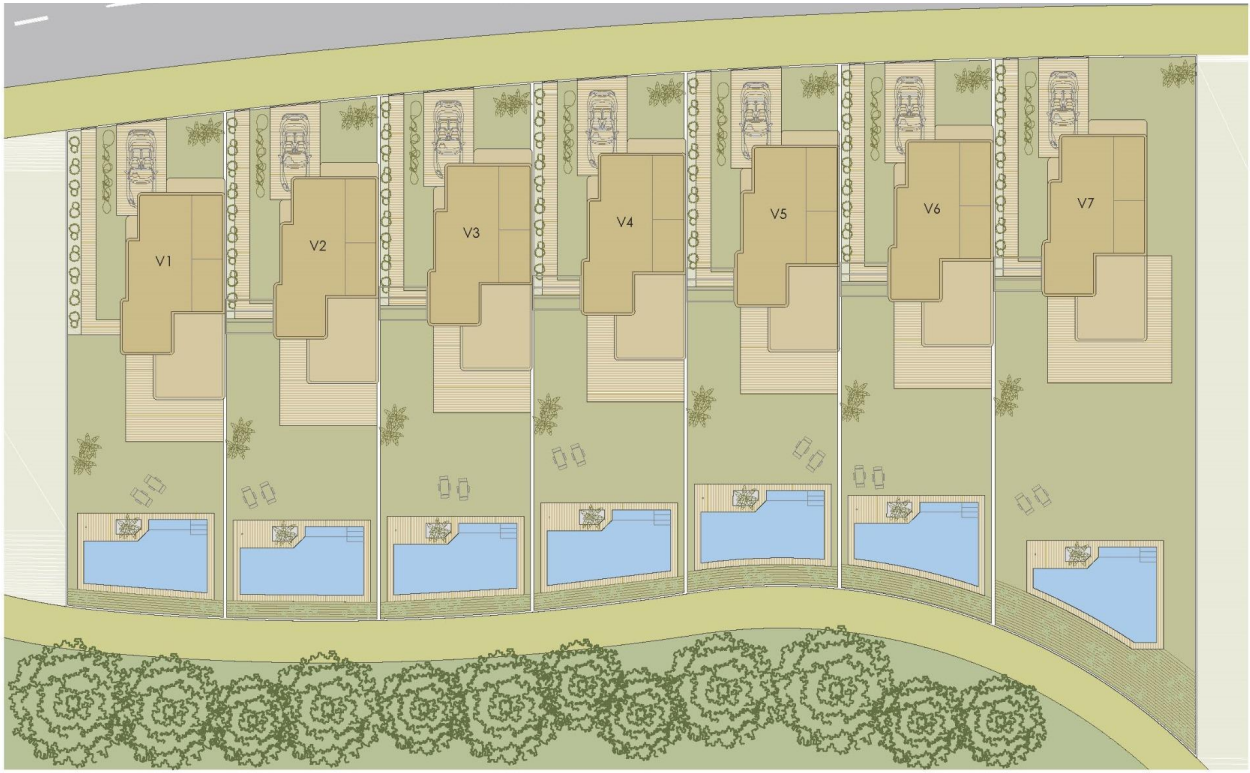
SUPERFICIES CONST. / BUILT AREA

SUP. CERRADA / CLOSED AREA	112,00 m ²
CLOSED AREA + TERRACE + SOLARIUM	153,22 m ²

PARCELA / PLOT	280,06 m ²
----------------	-----------------------



PLANO SUJETO A MODIFICACIONES DE INDOLE TÉCNICA O JURÍDICA. LAS SUPERFICIES SON APROXIMADAS / PLAN SUBJECT TO
POSSIBLE MODIFICATIONS FOR TECHNICAL OR LEGAL REASONS. THE MEASUREMENTS SHOWN ARE APPROXIMATE















"OUR EXPERIENCE IS YOUR GUARANTEE"