



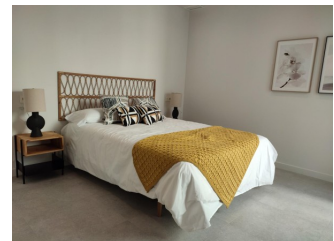
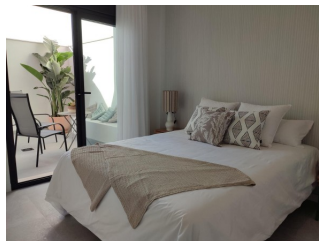
REF: # 12532

PILAR DE LA HORADADA



INFO

PRECIO:	319.900 €
TIPO:	Apartamento
CIUDAD:	Pilar De La Horadada
HABITACIONES:	3
Baños:	2
Construidos (m2):	93
Parcela (m2):	21
Terraza (m2):	85
Años:	-
Planta:	-
MENSAJE	-



DESCRIPCION

BUNGALOWS DE OBRA NUEVA EN PILAR DE LA HORADADA

Promoción de obra nueva situada en una ubicación inmejorable, en el centro de Pilar de la Horadada. Una zona que cuenta con todos los servicios y comodidades necesarias, como supermercados. Además, su proximidad a la playa lo convierte en una opción ideal para sus momentos de ocio y escapadas veraniegas. Este complejo residencial se caracteriza por sus 12 bungalow apartamentos, que ofrece viviendas de 1 dormitorio y 1 baño a un precio muy asequible, viviendas de 2 dormitorios y 2 baños y también viviendas de 3 dormitorios y 2 baños, para cubrir las necesidades de cada cliente, ofreciendo comodidad y estilo. Los interiores, elegantes y funcionales, disponen de cocinas totalmente equipadas con electrodomésticos. Los baños disponen de mueble con lavabo y luz. Cada vivienda cuenta con preinstalación de aire acondicionado por conductos, un magnífico solarium para las plantas superiores y una atractiva zona de piscina comunitaria, convirtiéndose en el lugar perfecto para disfrutar y relajarse. Excelente

ubicación, a 5 minutos de las playas de arena y del prestigioso campo de golf Lo Romero de 18 hoyos. Pilar de la Horadada es un típico pueblo español en la parte más meridional de la Costa Blanca. La gran calle principal tiene supermercados, muchas tiendas, restaurantes y bares y algunas plazas encantadoras. Las hermosas playas de Torre de la Horadada y Mil Palmeras con paseo marítimo de arena fina está a sólo 5 minutos. Los aeropuertos de Corvera (Murcia) y Alicante están respectivamente a 40 y 55 minutos.



VISTAS

- Panoramico

AIRE ACONDICIONADO

- Central

PARKING NO. DE
COCHES

: 1

JARDÍN Y TERRAZAS

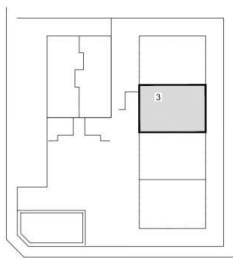
- Vallado
- Jardín privado

PROPERTY GALLERY

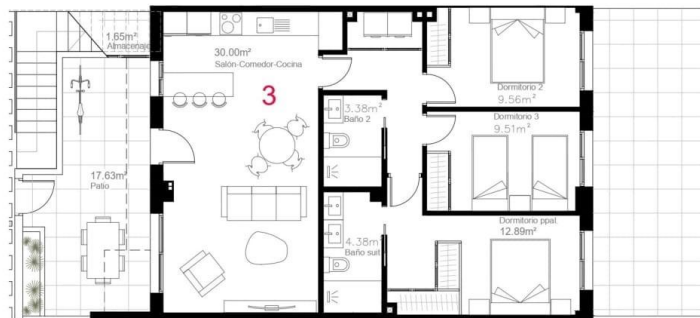








VIVIENDA 3



SUPERFICIES CONSTRUIDAS VIVIENDA 3	
PLANTA BAJA	
Superficie Pátios	39.19m²
Superficie construida PB TOTAL	93.35m²

"OUR EXPERIENCE IS YOUR GUARANTEE"