



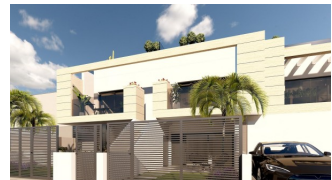
REF: # 12478

SAN PEDRO DEL PINATAR (LO PAGAN)



#### INFO

PRECIO:	258.900 €
TIPO:	Apartamento
CIUDAD:	San Pedro Del Pinatar (Lo Pagan)
HABITACIONES:	2
Baños:	2
Construidos ( m2 ):	74
Parcela ( m2 ):	-
Terraza ( m2 ):	49
Años:	-
Planta:	-
MENSAJE	-



#### DESCRIPCION

Bungalows de nueva construcción en Lo Pagán: Vida Moderna Cerca de la Playa Ubicación privilegiada en Lo Pagán, San Pedro del Pinatar Descubra el estilo de vida costero perfecto con estos bungalows de nueva construcción en Lo Pagán, una encantadora zona de San Pedro del Pinatar. Situado a sólo 1,2 km de la hermosa Playa de Villa Nanitos, estás a 15 minutos a pie de playas de arena y del icónico Molino Quintín. Esta ubicación privilegiada es perfecta para los amantes de la playa y los deportes náuticos, con clubes náuticos y puertos deportivos en las inmediaciones. Además, todos los servicios esenciales como supermercados, bares y restaurantes están a sólo unos minutos a pie. Características Estos elegantes bungalows disponen de 2 dormitorios, 2 baños, cocina americana y sala de estar. Los bungalows disponen de aire acondicionado, armarios empotrados e interiores modernos. Las unidades de la planta baja cuentan con una amplia terraza con la opción de añadir una piscina privada (disponible a un coste adicional), mientras que las unidades de la planta superior cuentan con un solarium privado con piscina incluida, perfecto para relajarse bajo el sol mediterráneo.

Acabados de alta calidad Cada bungalow incluye una plaza de aparcamiento, y todos los apartamentos tienen acabados de alta calidad. Las características incluyen electrodomésticos de cocina Bosch, persianas eléctricas, aire acondicionado por conductos, baños totalmente equipados e iluminación LED tanto en el interior como en el exterior. Ideal para vivir todo el año Lo Pagán ofrece un estilo de vida tranquilo con una comunidad acogedora y establecida. Los residentes pueden disfrutar de actividades durante todo el año gracias al suave clima invernal de la región. La zona cuenta con piscinas cubiertas, instalaciones deportivas y una gran variedad de eventos sociales. Los baños de barro natural y las tranquilas aguas del Mar Menor contribuyen a su atractivo, convirtiéndolo en un destino privilegiado para el bienestar y la relajación. Atracciones cercanas Centro Comercial Dos Mares: 5 minutos en coche Aeropuerto de Murcia (Corvera): 30 minutos en coche Aeropuerto de Alicante: 1 hora en coche Los campos de golf y los puertos deportivos se encuentran a poca distancia en coche, lo que la convierte en una ubicación excelente tanto para el ocio como para la comodidad.



VISTAS

- Panoramico

AIRE ACONDICIONADO

- Central

PARKING NO. DE  
COCHES

: 1

JARDÍN Y TERRAZAS

- Vallado

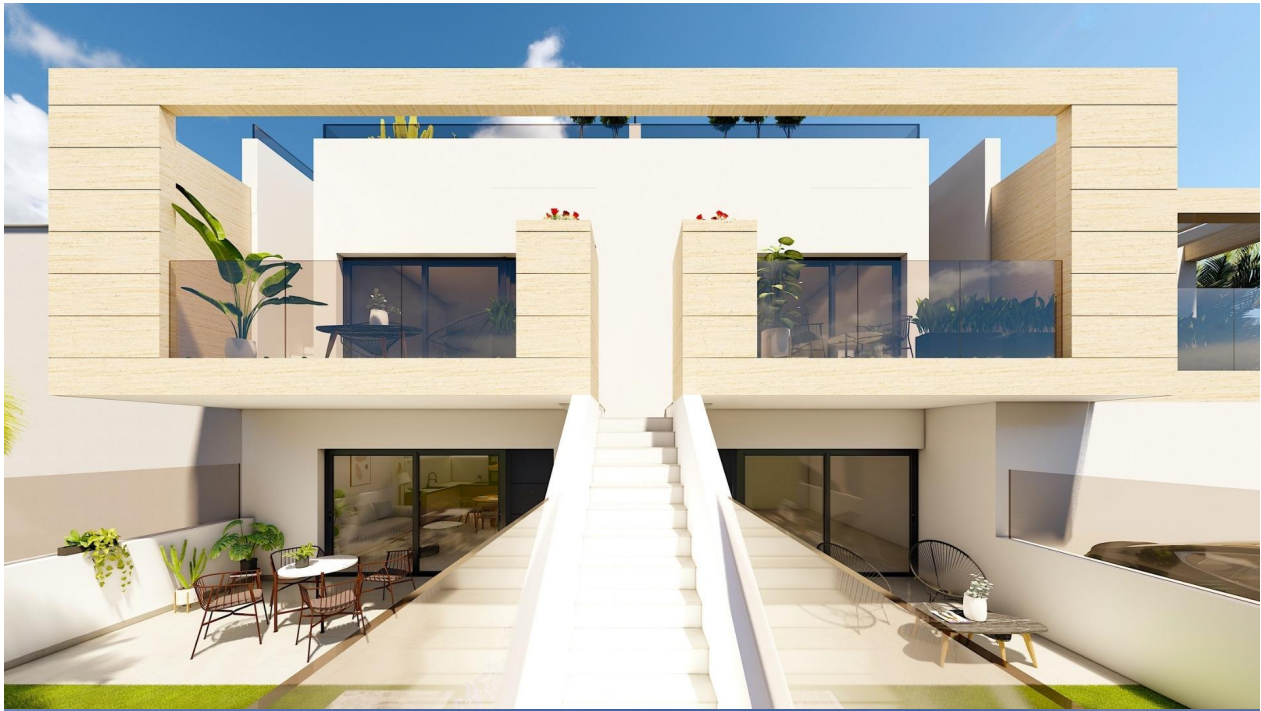
























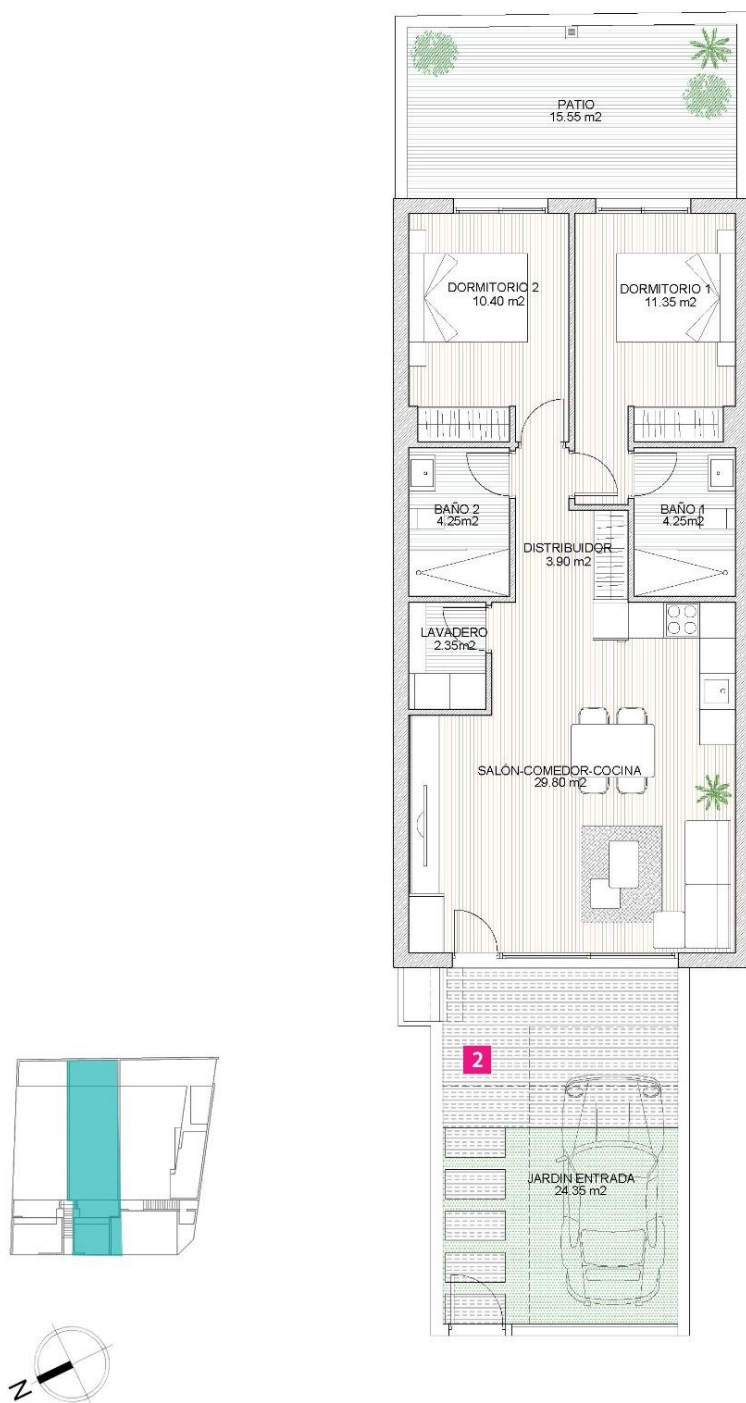








## VIVIENDA 02



### VIVIENDA 02 . Planta baja

Superficie Construida 74,46 m<sup>2</sup>

Superficie Exterior 39,90 m<sup>2</sup>

Escala 1:100

Este plano carece de contractualidad y es meramente orientativo, pudiendo estar sujeto a modificaciones de carácter técnico derivadas del desarrollo del Proyecto de Edificación y su ejecución. El amueblamiento dibujado es a título indicativo, no estando incluido en el precio los muebles, electrodomésticos ni elementos de decoración. Solo se incluye los elementos incluidos en la memoria del Proyecto visado.

**"OUR EXPERIENCE IS YOUR GUARANTEE"**