



REF: # 12353

GUARDAMAR DEL SEGURA (EL RASO)



INFO

PRECIO:	269.000 €
TIPO:	
CIUDAD:	Guardamar del Segura (El Raso)
HABITACIONES:	3
Baños:	2
Construidos (m2):	81
Parcela (m2):	-
Terraza (m2):	85
Años:	-
Planta:	-
MENSAJE	-



DESCRIPCION

COMPLEJO RESIDENCIAL DE OBRA NUEVA EN EL RASO Complejo residencial cerrado de apartamentos turísticos de obra nueva en El Raso, Guardamar del Segura. Este nuevo complejo residencial constará de 78 apartamentos y áticos turísticos distribuidos en planta baja, primera planta y segunda planta + solarium. Todas las viviendas dispondrán de plaza de garaje y trastero en el sótano, al que se accederá desde las escaleras comunitarias o desde el ascensor de cada planta. Las zonas comunes incluirán una zona de piscina, recepción/sala de reuniones, gimnasio al aire libre, zona de petanca, minigolf y spa. **DETALLES A DESTACAR EN NUESTRA NUEVA PROMOCIÓN** **VIVIENDAS DE ALQUILER PERMITIDO:** Estos apartamentos ofrecen algo que ningún otro puede ofrecer en esta zona residencial. Podrá disfrutar de su vivienda hasta 4 meses al año para uso personal, y el resto del año podrá alquilarla, donde podrá obtener rentabilidad sin tener que preocuparse de nada, ya que una empresa especializada en alquiler se lo gestionará todo. **VIVIENDAS TOTALMENTE AMUEBLADAS:** todas las viviendas de nuestro nuevo proyecto estarán totalmente amuebladas

y listas para entrar a vivir, con iluminación, muebles, electrodomésticos y baños totalmente terminados. VARIOS TIPOS DE VIVIENDA A ELEGIR: Ofrecemos varios tipos de vivienda a elegir en diferentes orientaciones. Tipos de 2 dormitorios + 2 baños y 3 dormitorios + 2 baños. Todas las viviendas de 3 dormitorios serán esquineras, lo que las hace aún más exclusivas para los clientes. Entre ellas, ofrecemos viviendas con orientaciones Sur, Este y Oeste. Todas con terrazas/porches orientadas a zona verde y Laguna de La Mata. INMEJORABLES VISTAS A LA LAGUNA DE LA MATA: Desde todas las viviendas de primera y segunda planta de nuestra nueva promoción, podrá disfrutar de unas vistas privilegiadas a la Laguna de La Mata. Al ser la última promoción colindante a la misma, tendrás una panorámica de ensueño de este paraje natural. PROXIMIDAD A LA PLAYA: A tan sólo 10 minutos en coche o 15 minutos en bicicleta, podrá disfrutar de la Playa del Moncayo. PROXIMIDAD A CENTROS COMERCIALES Y ZONAS URBANAS: Situada a tan sólo 10 minutos en coche del centro comercial Habaneras, a 9 minutos de la zona de restauración y ocio de Ciudad Quesada, o a 8 minutos del centro de Guardamar del Segura, hacen que nuestra urbanización tenga una ubicación inmejorable. CAMPOS DE GOLF: Para los amantes de este deporte, cabe destacar que a tan sólo 15 minutos en coche, se puede disfrutar de uno de los mejores campos de golf de España, situado en la urbanización La Finca de Algorfa. Asimismo, cabe destacar los preciosos campos de golf de La Marquesa y Vistabella, que se encuentran a 10 y 20 minutos en coche respectivamente. Complejo situado a 30 minutos del aeropuerto de Alicante y a 1 hora del aeropuerto de Murcia - Corvera.

CERTIFICADO ENERGETICO



VISTAS

- Panoramico

EXTRA

- Ascensor

AIRE ACONDICIONADO

- Central

PARKING NO. DE
COCHES

: 1

JARDÍN Y TERRAZAS

- Vallado









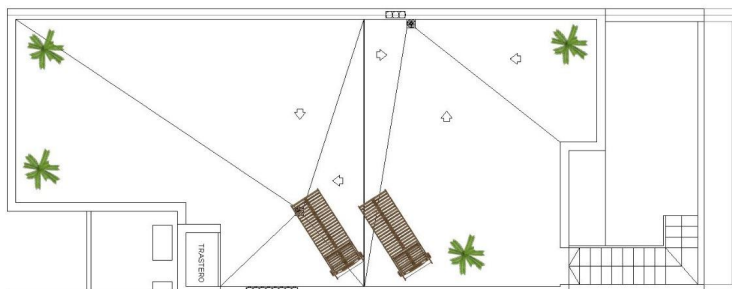
BLOQ. 1

Nº: O3

SUPERFICIES(M2)
 VIVIENDA.....81.85*
 TERRAZA.....13.60
 ARMARIO.....1.55

TOTAL _ 97.00
 SOLARIUM_ 72.00

*SUP. CONSTRUIDAS
 3 DORMITORIOS
 2 BAÑOS



Planta Solarium

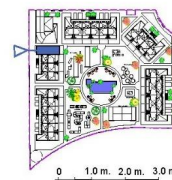
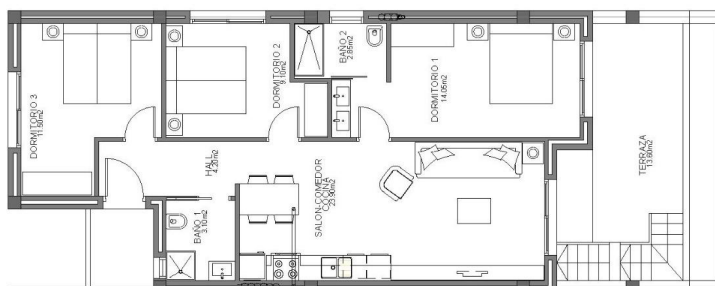
BLOQ. 1

Nº: O3

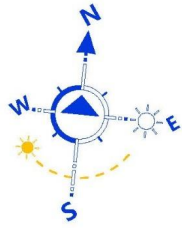
SUPERFICIES(M2)
 VIVIENDA.....81.85*
 TERRAZA.....13.60
 ARMARIO.....1.55

TOTAL _ 97.00
 SOLARIUM_ 72.00

*SUP. CONSTRUIDAS
 3 DORMITORIOS
 2 BAÑOS



Planta Segunda



"OUR EXPERIENCE IS YOUR GUARANTEE"