



REF: # 12286

LA MARINA (SAN FULGENCIO)



#### INFO

PRECIO: 359.900 €

TIPO: Villa

CIUDAD: La Marina  
(San Fulgencio)

HABITACIONES: 3

Baños: 2

Construidos ( m2 ): 87

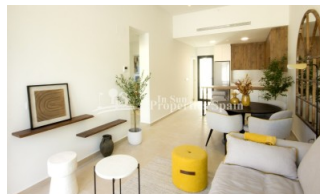
Parcela ( m2 ): 185

Terraza ( m2 ): 57

Años:

Planta: 1

MENSAJE -



#### DESCRIPCION

VILLAS DE OBRA NUEVA EN SAN FULGENCIO Residencial de obra nueva de villas en San Fulgencio. Las villas modernas tienen 3 dormitorios, 2 cuartos de baño, una sala de estar abierta y la cocina están todos en un nivel. También tiene una gran terraza en la azotea donde se puede disfrutar del entorno. En la parcela hay espacio para aparcar y una piscina privada para refrescarse (una piscina privada opcional a un costo adicional ) San Fulgencio es un pueblo agradable con varios restaurantes y tiendas y la ubicación es muy buena con su proximidad a las fantásticas playas de La Marina y la ciudad un poco más grande de Guardamar. El pueblo de San Fulgencio está situado a unos 30 minutos del aeropuerto de Alicante-Elche, a 6 km del campo de golf más cercano y a sólo 7 km de la playa más cercana.

#### CERTIFICADO ENERGETICO



<b>ESTILO</b> <ul style="list-style-type: none"><li>• Moderno</li><li>• Contemporaneo</li></ul>	<b>VISTAS</b> <ul style="list-style-type: none"><li>• Panoramico</li></ul>	<b>AIRE ACONDICIONADO</b> <ul style="list-style-type: none"><li>• Central</li></ul>	<b>DISTANCIA A :</b> <div>Playa : 7 Km</div> <div>Aeropuerto: 30 Km</div> <div>Ciudad : 8 Km</div>
<b>AMUEBLADO</b> <ul style="list-style-type: none"><li>• Sin amueblar</li></ul>	<b>PARKING NO. DE COCHES</b> <div>: 1</div>	<b>SUELO</b> <ul style="list-style-type: none"><li>• Azulejos</li><li>• Piedra</li></ul>	<b>COCINA</b> <ul style="list-style-type: none"><li>• Cocina abierta</li></ul>
<b>JARDÍN Y TERRAZAS</b> <ul style="list-style-type: none"><li>• Vallado</li><li>• Jardín privado</li></ul>	<b>EXTRA</b> <ul style="list-style-type: none"><li>• Armarios empotrados</li><li>• Alarma</li><li>• Puerta de seguridad</li><li>• Doble cristal</li></ul>		





















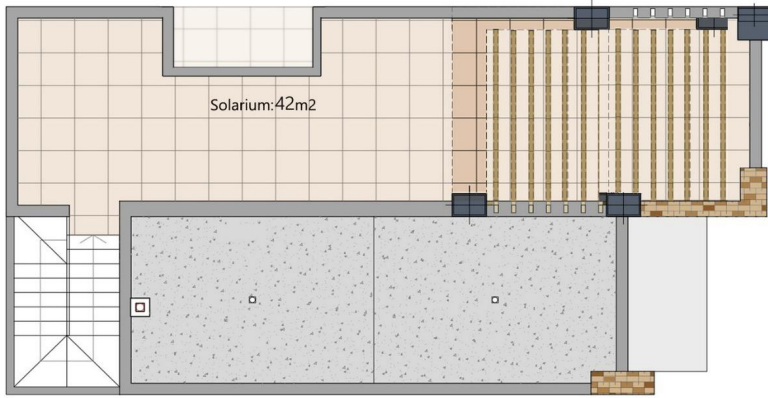








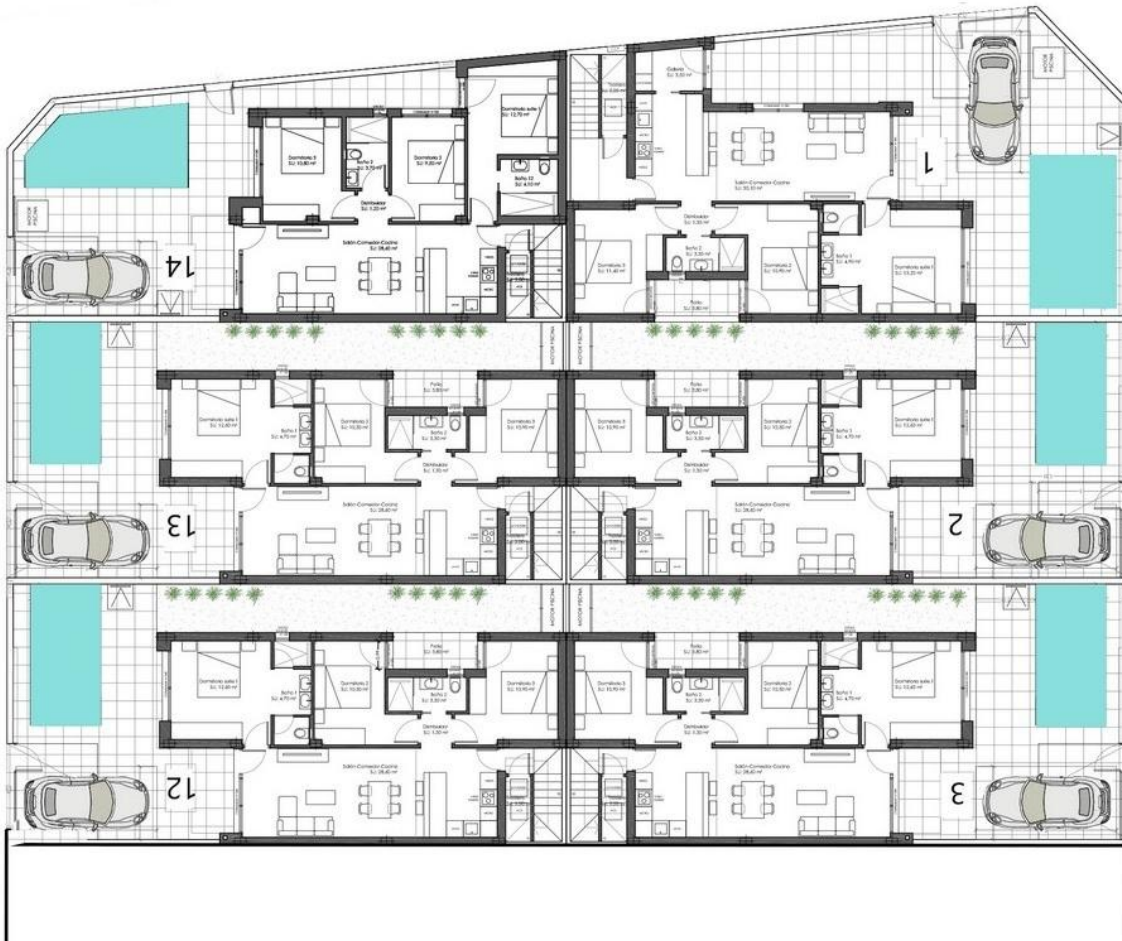




Num: 2, 3, 12, 13  
Parcela/ Plot: 185,502m<sup>2</sup>  
Planta Baja/Ground Floor: 87m<sup>2</sup>  
Solarium: 42 m<sup>2</sup>  
Total: 129 m<sup>2</sup>

Num: 14 (esq/ corner)  
Parcela/ Plot: 173,50m<sup>2</sup>  
Planta Baja/ Ground floor: 85m<sup>2</sup>  
Solarium: 38m<sup>2</sup>  
Total: 123m<sup>2</sup>

Num: 1 (esq/ corner)  
Parcela/ Plot: 207m<sup>2</sup>  
Planta Baja/ Ground floor: 97m<sup>2</sup>  
Solarium: 45m<sup>2</sup>  
Total: 142m<sup>2</sup>





***"OUR EXPERIENCE IS YOUR GUARANTEE"***