



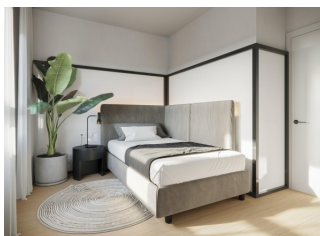
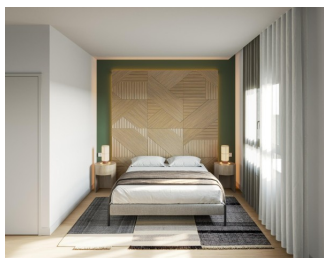
REF: # 12119

SAN MIGUEL DE SALINAS



INFO

PRECIO:	249.900 €
TIPO:	Apartamento
CIUDAD:	San Miguel de Salinas
HABITACIONES:	3
Baños:	2
Construidos (m2):	82
Parcela (m2):	49
Terraza (m2):	13
Años:	-
Planta:	-
MENSAJE	-



DESCRIPCION

BUNGALOWS DE OBRA NUEVA EN SAN MIGUEL DE SALINAS

Residencial de obra nueva de bungalows en San Miguel del Salinas. Residencial de bungalows de 2 y 3 dormitorios, en planta baja con jardín privado o planta alta con solarium privado. Un exclusivo complejo residencial que ofrece viviendas de alta calidad con excelente aislamiento térmico y acústico, acabados de primera calidad y completas instalaciones. Las instalaciones incluyen dos piscinas, amplias zonas ajardinadas y zonas comunes bien diseñadas, que garantizan un entorno confortable y seguro. Cada vivienda cuenta con modernas cocinas amuebladas, suelos porcelánicos y eficientes sistemas de fontanería y aire acondicionado. Residencial situado en San Miguel de Salinas cerca de los campos de golf de Las Colinas y Campoamor, centros comerciales, las lagunas de Torrevieja y La Mata y las playas de Orihuela Costa. San Miguel de Salinas es un municipio de la Comunidad Valenciana, España. Situado al sur de la provincia de Alicante, en la

comarca de la Vega Baja del Segura cerca de la Región de Murcia. El aeropuerto de Alicante se encuentra a 35 minutos en coche y el aeropuerto de Murcias Corvera a 1 hora en coche.



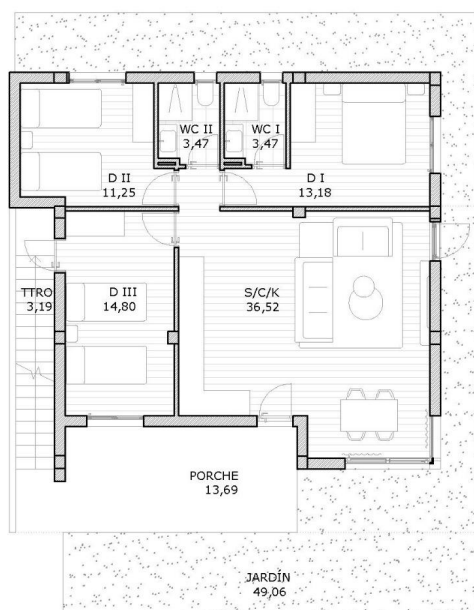
ESTILO <ul style="list-style-type: none">• Moderno• Contemporaneo	VISTAS <ul style="list-style-type: none">• Panoramico	AIRE ACONDICIONADO <ul style="list-style-type: none">• Central	DISTANCIA A : <div>Playa : +10 Km</div> <div>Aeropuerto: 60 Km</div> <div>Ciudad : 3 Km</div>
AMUEBLADO <ul style="list-style-type: none">• Sin amueblar	PARKING NO. DE COCHES <div>: 1</div>	SUELO <ul style="list-style-type: none">• Azulejos• Piedra	COCINA <ul style="list-style-type: none">• Cocina abierta
JARDÍN Y TERRAZAS <ul style="list-style-type: none">• Terraza cubierta• Vallado• Jardín privado• Jardín comunitario	EXTRA <ul style="list-style-type: none">• Armarios empotrados• Alarma• Puerta de seguridad• Doble cristal		











SUPERFICIES

Salón/Comedor/Cocina	36,52
Dormitorio I	13,18
Dormitorio II	11,25
Dormitorio III	14,80
WC I	3,47
WC II	3,47
Trastero	3,19
Porche	13,69
Jardín	49,06
TOTAL	148,63







"OUR EXPERIENCE IS YOUR GUARANTEE"