



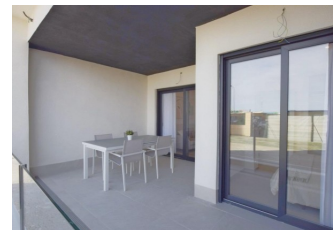
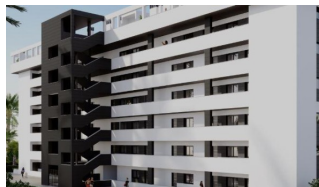
REF: # 12074

TORREVIEJA (LA MATA)



INFO

PRECIO:	310.000 €
TIPO:	Apartamento
CIUDAD:	Torrevieja (La Mata)
HABITACIONES:	2
Baños:	2
Construidos (m2):	78
Parcela (m2):	-
Terraza (m2):	26
Años:	-
Planta:	-
MENSAJE	-



DESCRIPCION

URBANIZACION CERRADA DE OBRA NUEVA EN TORREVIEJA A SOLO 700M DE LA PLAYA Complejo residencial de nueva construcción de 362 apartamentos con amplias zonas comunitarias en Torrevieja. Puede elegir entre lujosos apartamentos de 2 dormitorios y 2 baños, áticos de 3 dormitorios y 2 baños con solarium privado y apartamentos de 2 dormitorios y 2 baños en planta baja con jardín privado. -Diseños modernos y acabados y materiales de calidad -Casi todos los apartamentos tienen vistas al mar -Todos los apartamentos cuentan con amplias terrazas frontales orientadas a las zonas comunitarias -Zonas comunitarias con dos piscinas para adultos, piscina para niños, zona infantil, gimnasio, zona deportiva y spa, aparcamiento de bicicletas y zona de aparcamiento de vehículos -700 metros hasta la playa de La Mata, 10 minutos andando -Enfrente del Centro Comercial Torremarina con Mercadona, restaurantes, cafeterías y otras tiendas Torrevieja es una ciudad española de la provincia de Alicante, en la Costa Blanca. Es conocida por su clima y su costa típicamente mediterráneos. Cuenta con

paseos marítimos con complejos turísticos a lo largo de sus playas de arena. El pequeño Museo del Mar y la Sal alberga exposiciones sobre la historia pesquera y salinera de la ciudad. En el interior, el Parque Natural de las Lagunas de La Mata-Torrevieja cuenta con senderos y dos lagunas saladas, una rosa y otra verde. El aeropuerto de Alicante se encuentra a 40 minutos y el de Murcia a una hora.



ESTILO	VISTAS	AIRE ACONDICIONADO	DISTANCIA A :
<ul style="list-style-type: none">ModernoContemporaneo	<ul style="list-style-type: none">PanoramicoVistas al mar	<ul style="list-style-type: none">Central	Playa : 1 Km
AMUEBLADO	PARKING NO. DE COCHES	AREAS	SUELO
<ul style="list-style-type: none">Sin amueblar	: 1	<ul style="list-style-type: none">Gymnasio	<ul style="list-style-type: none">AzulejosPiedra
COCINA	JARDÍN Y TERRAZAS	EXTRA	
<ul style="list-style-type: none">Cocina abierta	<ul style="list-style-type: none">Terraza cubiertaParque infantilVallado	<ul style="list-style-type: none">Armarios empotradosAlarmaPuerta de seguridadDoble cristalAscensor	

PROPERTY GALLERY













BAHIA DE ALICANTE
THE NEW FURNITURE











"OUR EXPERIENCE IS YOUR GUARANTEE"