



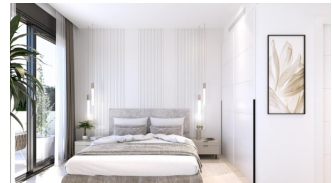
REF: # 11969

TORREVIEJA (LOS BALCONES)



INFO

PRECIO:	289.900 €
TIPO:	Apartamento
CIUDAD:	Torre Vieja (Los Balcones)
HABITACIONES:	2
Baños:	2
Construidos (m2):	69
Parcela (m2):	-
Terraza (m2):	56
Años:	
Planta:	-
MENSAJE	-



DESCRIPCION

RESIDENCIAL DE OBRA NUEVA DE BUNGALOW EN LOS BALCONES Descubra la perfecta armonía entre lujo y confort en nuestros apartamentos de planta baja con jardín o planta alta con balcón y solarium. Las residencias constan de 2 dormitorios y 2 baños, con la opción de un tercer dormitorio para adaptarse a sus necesidades. Cada apartamento ofrece espectaculares vistas de la laguna rosa de Torre Vieja, creando una experiencia única donde la naturaleza se convierte en una parte integral de su vida diaria. Las zonas comunes son una extensión de su propio oasis privado. Sumérjase en nuestra piscina infinita mientras disfruta de las vistas panorámicas de la laguna rosa, juegue con los más pequeños en el parque infantil o pasee por las zonas verdes ajardinadas. Estratégicamente enclavado, le sitúa a pocos minutos de las playas de Torre Vieja, del bullicioso centro comercial Zenia Boulevard, y de una gran variedad de servicios como supermercados, farmacias y restaurantes. La proximidad a campos de golf y la salida de la autopista al aeropuerto de Alicante le aseguran un fácil acceso a todo lo que le gusta. Estas propiedades son más que un hogar; es un estilo

de vida que abarca la belleza natural, el confort moderno y la comodidad. Exceptional residencial es el lugar perfecto para vivir la vida que siempre ha imaginado. Bienvenido al nuevo residencial, ¡donde cada día es una obra maestra de lujo y serenidad!



ESTILO <ul style="list-style-type: none">• Moderno• Contemporaneo	VISTAS <ul style="list-style-type: none">• Panoramico	AIRE ACONDICIONADO <ul style="list-style-type: none">• Central	DISTANCIA A : <div>Playa : 200 m</div> <div>Aeropuerto: 60 Km</div> <div>Ciudad : 3 Km</div>
AMUEBLADO <ul style="list-style-type: none">• Sin amueblar	PARKING NO. DE COCHES <div>: 1</div>	SUELO <ul style="list-style-type: none">• Azulejos• Piedra	COCINA <ul style="list-style-type: none">• Cocina abierta
JARDÍN Y TERRAZAS <ul style="list-style-type: none">• Terraza abierta• Luces exteriores• Palmeras• Parque infantil• Paisajista• Vallado• Jardín comunitario	EXTRA <ul style="list-style-type: none">• Armarios empotrados• Alarma• Puerta de seguridad• Doble cristal		

PROPERTY GALLERY









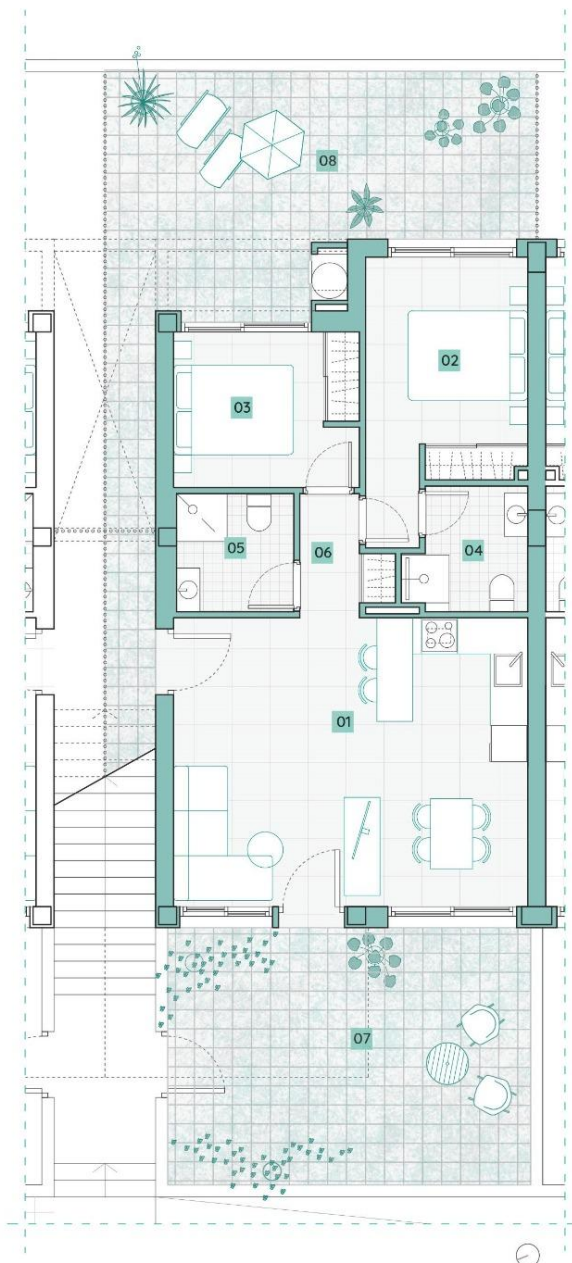






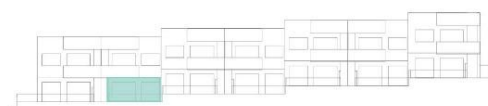
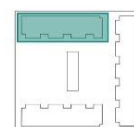






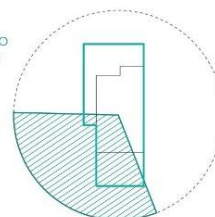
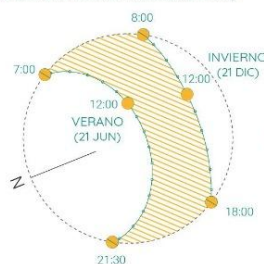
vivienda 03

Ubicación en el residencial/
Location in the residential



Estudio de soleamiento/Sunlight study

Análisis de vistas/Views study



PLANTA BAJA/GROUND FLOOR

Superficies útiles/Useful surfaces

01	Salón-Comedor-Cocina/Living r.-Kitchen	28,50m ²
02	Dormitorio1/Bedroom1	11,00m ²
03	Dormitorio2/Bedroom2	8,10m ²
04	Baño1/Bathroom1	4,00m ²
05	Baño2/Bathroom2	3,85m ²
06	Distribuidor/Corridor	2,60m ²
07	Terraza1/Terrace1	26,00m ²
08	Terraza2/Terrace2	30,00m ²
Sup.útil total PB/GF total useful surface		114,05m ²

RESUMEN DE SUPERFICIES/ SUMMARY OF SURFACES

Superficie útil total/ Total useful surface	58,05m ²
Superficie terrazas/ Terraces area	56,00m ²
Superficie construida/Built area	69,30m ²
Superficie parcela/Plot area	130,00m ²



"OUR EXPERIENCE IS YOUR GUARANTEE"