



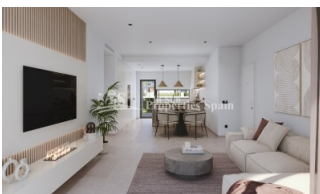
REF: # 11762

TORRE PACHECO (SANTA ROSALIA LAKE AND LIFE RESORT)



#### INFO

PRECIO:	351.000 €
TIPO:	Apartamento
CIUDAD:	Torre Pacheco (Santa Rosalia Lake and Life Resort)
HABITACIONES:	3
Baños:	2
Construidos ( m2 ):	106
Parcela ( m2 ):	-
Terraza ( m2 ):	19
Años:	-
Planta:	-
MENSAJE	-



#### DESCRIPCION

RESIDENCIAL DE OBRA NUEVA EN RESIDENCIAL PRIVADO EN LA PROVINCIA DE MURCIA Residencial de obra nueva compuesto por 42 apartamentos y áticos de lujo con 2 y 3 dormitorios, 2 baños, cocina americana con amplio salón, armarios empotrados y terrazas. Apartamentos en planta baja con jardín privado, apartamentos en plantas medias con terraza y áticos con una gran terraza privada. Esta exclusiva urbanización dispone de una zona comunitaria ajardinada que cuenta con una fabulosa piscina contemporánea, club social y zonas verdes. Todos los apartamentos disponen de aparcamiento subterráneo y trastero. Situado en un complejo cerrado privado, con una entrada de acceso principal y seguridad las 24 horas. El complejo está diseñado en torno a una impresionante zona verde de 126.000 m2. Comprende

senderos para caminar y montar en bicicleta, instalaciones deportivas, pistas de paddle y tenis, un campo de minigolf, jardines, parques para perros, zonas de ocio, casa club..... También en la zona central se encuentra la joya del complejo, un lago artificial de aguas cristalinas de casi 17.000m2 de superficie acuática, rodeado de playas de arena blanca y palmeras, trayendo un trozo del Caribe a la Región de Murcia. Hay 2 islas en el lago, una de ellas tiene su propio bar, también hay "Chiringuitos de playa" repartidos por el lago. El complejo está estratégicamente situado a menos de 4 km de la playa y de la localidad de Los Alcázares, donde se pueden practicar diversos deportes náuticos, rodeado de varios campos de golf y de la ciudad de Cartagena a menos de 15 minutos en coche y a 22 km del aeropuerto de Murcia, teniendo por tanto una amplia oferta cultural, gastronómica y deportiva a su alcance.



<b>ESTILO</b>	<b>VISTAS</b>	<b>AIRE ACONDICIONADO</b>	<b>DISTANCIA A :</b>
<ul style="list-style-type: none"><li>• Moderno</li><li>• Contemporaneo</li></ul>	<ul style="list-style-type: none"><li>• Panoramico</li></ul>	<ul style="list-style-type: none"><li>• Central</li></ul>	Playa : 4 Km
<b>AMUEBLADO</b>	<b>PARKING NO. DE COCHES</b>	<b>SUELO</b>	<b>COCINA</b>
<ul style="list-style-type: none"><li>• Sin amueblar</li></ul>	: 1	<ul style="list-style-type: none"><li>• Azulejos</li><li>• Piedra</li></ul>	<ul style="list-style-type: none"><li>• Cocina abierta</li></ul>
<b>JARDÍN Y TERRAZAS</b>	<b>EXTRA</b>		
<ul style="list-style-type: none"><li>• Terraza cubierta</li><li>• Palmeras</li><li>• Parque infantil</li><li>• Paisajista</li><li>• Vallado</li><li>• Puerta electrica</li><li>• Pista de padel</li><li>• Jardín comunitario</li></ul>	<ul style="list-style-type: none"><li>• Armarios empotrados</li><li>• Alarma</li><li>• Puerta de seguridad</li><li>• Doble cristal</li><li>• Trastero</li><li>• Ascensor</li></ul>		































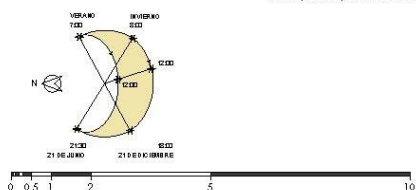
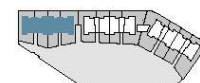
NOTA: La posición representada se encuentra girada 90° con respecto a su posición real.

#### VIVIENDA

Escala: 1  
Nivel: 1  
Letra: A

#### SUPERFICIES

Construida con comunes: 111.49 m<sup>2</sup>  
Útil total terrazas: 19.45 m<sup>2</sup>









***"OUR EXPERIENCE IS YOUR GUARANTEE"***