



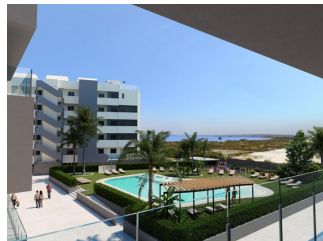
REF: # 11427

ALICANTE



INFO

PRECIO:	410.000 €
TIPO:	Apartamento
CIUDAD:	Alicante
HABITACIONES:	3
Baños:	2
Construidos ( m2 ):	106
Parcela ( m2 ):	-
Terraza ( m2 ):	17
Años:	
Planta:	1
MENSAJE	-



DESCRIPCION

COMPLEJO RESIDENCIAL DE OBRA NUEVA EN SANTA POLA  
Moderno complejo residencial cerrado compuesto por 3 bloques de apartamentos con amplias zonas comunes ajardinadas que incluyen piscina con camas de agua, parque infantil, pérgola y aparcamiento para bicicletas. El residencial dispone de apartamentos de 3 y 2 dormitorios, ambos tipos incluyen 2 baños completos, cocina americana con salón comedor, armarios empotrados, terraza, plaza de garaje. Disponen de jardín común , piscina con entrada tipo playa, equipada con duchas y una gran pérgola de madera. Dispone de zonas ajardinadas con palmeras y vegetación, todas ellas iluminadas. En la parte central de la piscina hay una zona menos profunda donde se encuentran las camas de agua. El municipio de Santa Pola está situado en la popular Costa Blanca, en el Mediterráneo, al sur de Alicante y en la comarca del Bajo Vinalopó. La ciudad se encuentra en una posición geográfica envidiable, rodeada de paisajes naturales y con un microclima especial, que ofrece un clima suave durante todo el año. Su núcleo urbano está delimitado por el Castillo Fortaleza y el puerto al este y oeste, y limita con el Parque

Natural de las Salinas de Santa Pola y la Sierra y Cabo de Santa Pola, un antiguo arrecife hoy caracterizado por sus frondosos pinos de ribera. Santa Pola se encuentra a 21 km. de Alicante, capital de provincia con excelentes infraestructuras y a 15 km. del Aeropuerto internacional "Elche-Alicante".

## CERTIFICADO ENERGETICO



**ESTILO**

- Moderno

**VISTAS**

- Panorámico

**AIRE ACONDICIONADO**

- Central

**DISTANCIA A :**

Playa : 200 m

Aeropuerto: 10 Km

**AMUEBLADO**

- Sin amueblar

**PARKING NO. DE COCHES**

: 1

**SUELO**

- Azulejos
- Piedra

**COCINA**

- Cocina abierta

**JARDÍN Y TERRAZAS**

- Terraza cubierta
- Palmeras
- Parque infantil
- Paisajista
- Muros de piedra
- Puerta eléctrica
- Jardín comunitario

**EXTRA**

- Armarios empotrados
- Puerta de seguridad
- Doble cristal

PROPERTY GALLERY







PLANTAS 1,2,3 y 4  
VIVIENDAS 1

	SUPERFICIES ÚTILES		SUPERFICIES CONSTRUIDAS	
Viviendas 1 y 5	Hall de acceso	1,80	Cerrada	77,25
	Salón-comedor-cocina	24,22	Abierta	28,80
	Dormitorio 1	13,18		
	Baño 1	3,57		
	Dormitorio 2	8,92		
	Baño 2	3,57		
	Dormitorio 3	8,18		
	Paso	3,50		
	Galería	3,35		
	Terraza	17,10		
	Terraza de acceso	5,11		
	<b>TOTAL</b>	<b>87,39</b>		<b>106,05</b>

Las superficies indicadas lo son con carácter informativo, no contractual y pueden sufrir ligeras variaciones por necesidades técnicas del proceso de construcción.









***"OUR EXPERIENCE IS YOUR GUARANTEE"***