



REF: # 10992

ORIHUELA COSTA (EL BARRANCO)



#### INFO

**PRECIO:** 425.000 €

**TIPO:**

**CIUDAD:** Orihuela  
Costa (El  
Barranco)

**HABITACIONES:** 2

**Baños:** 2

**Construidos ( m2 ):** 103

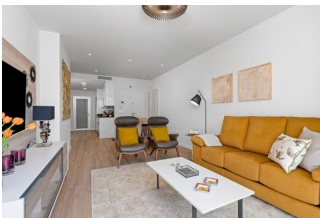
**Parcela ( m2 ):** -

**Terraza ( m2 ):** 82

**Años:** -

**Planta:** 1

**MENSAJE** -



#### DESCRIPCION

##### COMPLEJO RESIDENCIAL DE OBRA NUEVA EN VILLAMARTIN

Complejo residencial de obra nueva de un total de 94 modernos apartamentos y áticos de 2 dormitorios en Villamartín. Puede elegir entre apartamentos en planta baja con jardín, apartamentos con acogedoras terrazas o áticos con soleadas azoteas y fantásticas vistas. Cocina americana y salón, 2 amplios dormitorios con armarios empotrados, 2 baños, lavadero. Las propiedades se entregan con electrodomésticos, paquete de iluminación LED, calefacción por suelo radiante y mamparas de ducha en los baños, A / C por conductos instalado, sistema de casa inteligente Legrand instalado, sistema aerotérmico para agua caliente, persianas motorizadas y plaza de aparcamiento privado. El residencial ofrecerá una gran piscina comunitaria, zonas verdes, sauna, parque infantil y gimnasio. Excelente ubicación cerca de comercios y campos de golf. La zona de Villamartín es muy popular entre los turistas y residentes, la mayoría de la comunidad se compone de expatriados de Europa occidental que se han asentado allí en los últimos 15 años, prácticamente la transformación de la aldea original en un vibrante

destino durante todo el año. Hay 3 campos de golf cerca y las playas de bandera azul están a sólo 10 minutos en coche. Los aeropuertos de Alicante y Murcia están a 45 minutos en coche.



<b>ESTILO</b> <ul style="list-style-type: none"><li>• Moderno</li><li>• Contemporaneo</li></ul>	<b>VISTAS</b> <ul style="list-style-type: none"><li>• Panoramico</li></ul>	<b>AIRE ACONDICIONADO</b> <ul style="list-style-type: none"><li>• Central</li></ul>	<b>DISTANCIA A :</b> <div>Playa : 3 Km</div> <div>Aeropuerto: 50 Km</div> <div>Ciudad : 1 Km</div>
<b>ORIENTACION</b> <div>Sur oeste</div>	<b>AMUEBLADO</b> <ul style="list-style-type: none"><li>• Sin amueblar</li></ul>	<b>PARKING NO. DE COCHES</b> <div>: 1</div>	<b>AREAS</b> <ul style="list-style-type: none"><li>• Trastero</li><li>• Sauna</li><li>• Baño en dormitorio</li><li>• Gimnasio</li></ul>
<b>SUELO</b> <ul style="list-style-type: none"><li>• Azulejos</li><li>• Piedra</li></ul>	<b>COCINA</b> <ul style="list-style-type: none"><li>• Cocina abierta</li><li>• Cocina equipada</li><li>• Granito</li></ul>	<b>JARDÍN Y TERRAZAS</b> <ul style="list-style-type: none"><li>• Terraza abierta</li><li>• Luces exteriores</li><li>• Parque infantil</li><li>• Paisajista</li><li>• Vallado</li><li>• Jardín comunitario</li></ul>	<b>CALEFACION</b> <ul style="list-style-type: none"><li>• Calefacion en baños</li></ul>
<b>EXTRA</b> <ul style="list-style-type: none"><li>• Armarios empotrados</li><li>• Puerta de seguridad</li><li>• Doble cristal</li><li>• Lavanderia</li><li>• Ascensor</li></ul>			

















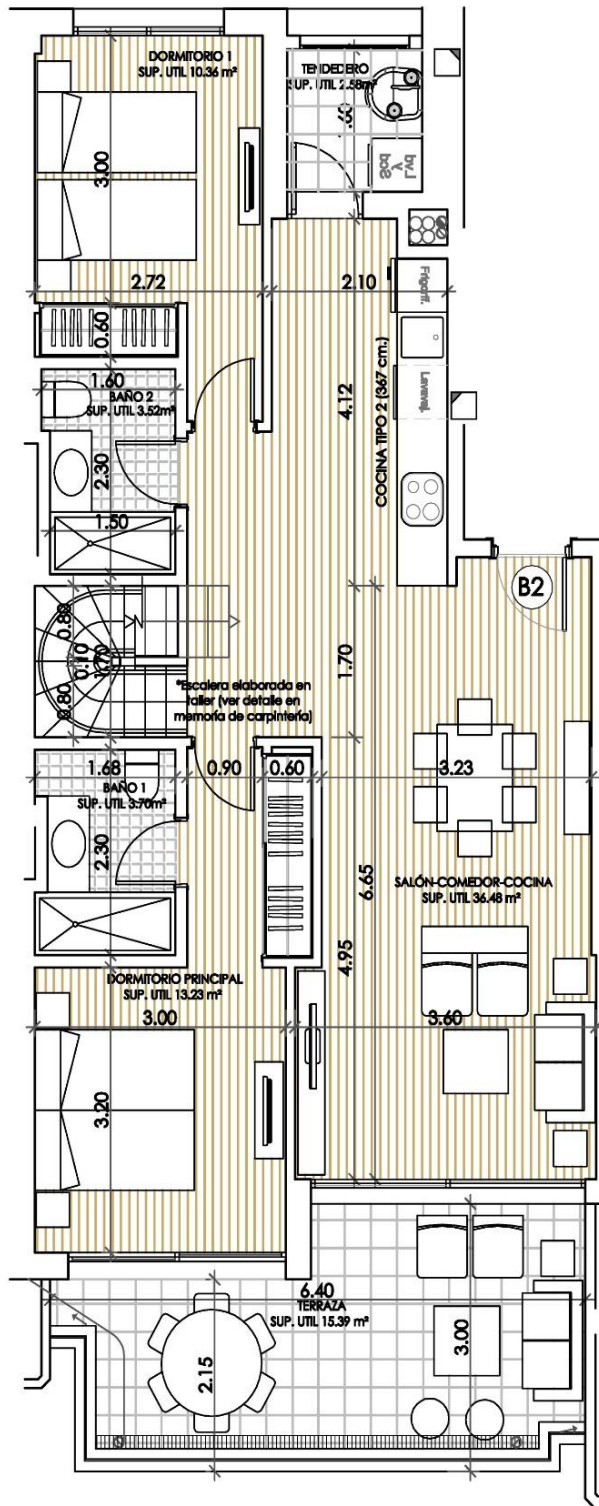


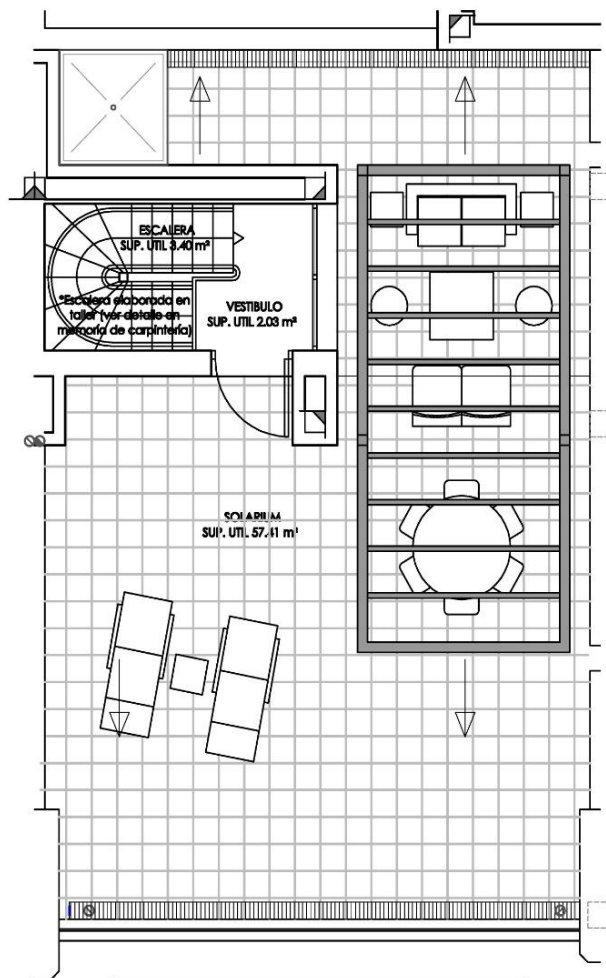












TIPO / TYPE	B2
PLANTA BAJA / GROUND FLOOR	Nº
SUP. CONSTRUIDA INTERIOR BUILT INTERIOR AREA	103.02 m2
TERRAZA/TERRACE AREA	20.06 m2
SOLARIUM	62.90 m2
TOTAL	185.98 m2

SUPERFICIES UTILES/FLOOR AREA	
DORMITORIO 1/ BEDROOM 1	13.23 m2
DORMITORIO 2/BEDROOM 2	10.36 m2
BAÑO 1/BATHROOM 1	3.70 m2
BAÑO 2/BATHROOM 2	3.52 m2
SALON-COCINA/LIVING ROOM-KITCHEN	36.48 m2
GALERIA/LAUNDRY ROOM	2.58 m2
ESCALERA SUBIDA SOLARIUM/SOLARIUM STAIRS	3.40 m2
VESTIBULO/LOBBY	2.03 m2
TOTAL	75.30 m2
TERRAZA/TERRACE	15.39 m2
SOLARIUM	57.41 m2
TOTAL	148.10 m2



***"OUR EXPERIENCE IS YOUR GUARANTEE"***