



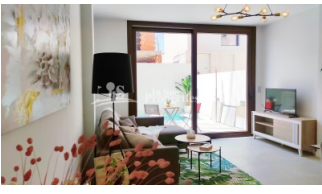
REF: # 10630

SAN JAVIER



INFO

PRECIO:	249.900 €
TIPO:	Adosado
CIUDAD:	San Javier
HABITACIONES:	3
Baños:	2
Construidos ( m2 ):	125
Parcela ( m2 ):	22
Terraza ( m2 ):	62
Años:	
Planta:	-
MENSAJE	-

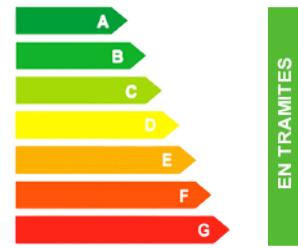


DESCRIPCION

ADOSADOS DE OBRA NUEVA EN SAN JAVIER Complejo de obra nueva compuesto por 8 adosados, con piscina privada, zona de terraza y solarium para cada unidad. Cada vivienda dispone de 3 dormitorios y 2 baños equipados y han sido diseñadas con un estilo contemporáneo y un concepto diáfano, compuesto por cocina amueblada y salón-comedor. La promoción está situada en San Javier, Murcia, rodeada de todos los servicios, instalaciones deportivas, cerca de varios Campos de Golf y a 5 minutos de las playas del Mar Menor y a 10 minutos del Mar Mediterráneo. La propiedad cumplirá con los más altos estándares y estará equipada con: Piscina privada con ducha exterior. Cocina completamente amueblada y equipada con horno, microondas, lavavajillas integrado, frigorífico, vitrocerámica y campana extractora. Iluminación LED: en el interior de la vivienda (comedor, cocina, pasillos y baños), así como en las zonas exteriores. Armarios empotrados forrados con cajoneras. Cuartos de baño totalmente equipados con mueble bajo lavabo, inodoro, espejo con luz, ducha y mamparas de ducha. Preinstalación de aire acondicionado por conductos. Césped artificial en jardín. Cocina de verano con 3 módulos en solarium, con preinstalación para lavadora y enchufe. San Javier está cerca de todos los servicios

con fácil acceso a la playa, deportes acuáticos, tiendas y la red de transporte. Aquí se puede disfrutar de todas las instalaciones que San Javier tiene para ofrecer, como las tiendas locales, bares y restaurantes, así como estar cerca de centros comerciales, el aeropuerto de Murcia y todos los hermosos lugares que se encuentran a lo largo del Mar Menor. El aeropuerto de Corvera/Murcia está a 30 minutos y el aeropuerto de Alicante a 45 minutos.

## CERTIFICADO ENERGETICO



**ESTILO**

- Moderno
- Contemporaneo

**VISTAS**

- Panoramico

**AIRE ACONDICIONADO**

- Central

**DISTANCIA A :**

Playa : 500 m

Aeropuerto: 40 Km

Ciudad : 2 Km

**AMUEBLADO**

- Sin amueblar

**SUELO**

- Azulejos
- Piedra

**COCINA**

- Cocina abierta
- Cocina equipada

**JARDÍN Y TERRAZAS**

- Terraza abierta
- Luces exteriores
- Arboles frutales
- Vallado
- Cesped
- Jardín privado

**EXTRA**

- Armarios empotrados
- Puerta de seguridad
- Doble cristal

PROPERTY GALLERY

















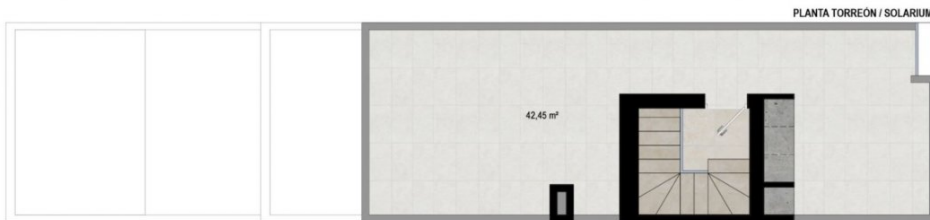
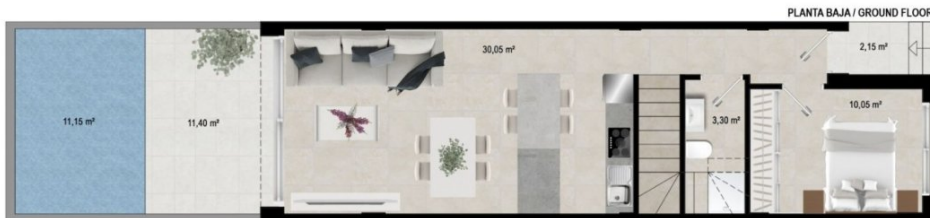
In Sun  
Properties Spain



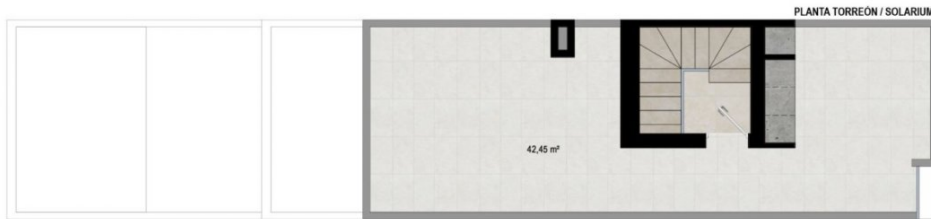




Properties Spain



VIVIENDAS 2, 4, 6 y 8 / HOUSING 2, 4, 6 y 8	
SUPERFICIES CONSTRUIDAS / BUILD AREA	
PLANTA BAJA / GROUND FLOOR	62,40 m <sup>2</sup>
PLANTA PRIMERA / FIRST FLOOR	52,60 m <sup>2</sup>
PLANTA TORREÓN / SOLARIUM	10,87 m <sup>2</sup>
<b>TOTAL</b>	<b>125,87 m<sup>2</sup></b>
PARCELA / PLOT	
88,95 m <sup>2</sup>	



VIVIENDAS 1, 3, 5 y 7 / HOUSING 1, 3, 5 y 7  
SUPERFICIES CONSTRUIDAS / BUILD AREA

PLANTA BAJA / GROUND FLOOR	62,40 m <sup>2</sup>
PLANTA PRIMERA / FIRST FLOOR	52,60 m <sup>2</sup>
PLANTA TORREÓN / SOLARIUM	10,87 m <sup>2</sup>
<b>TOTAL</b>	<b>125,87 m<sup>2</sup></b>

8	1
7	2
6	3
5	4

PARCELA / PLOT  
88,95 m<sup>2</sup>





***"OUR EXPERIENCE IS YOUR GUARANTEE"***