



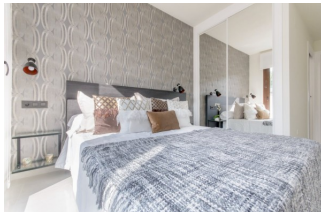
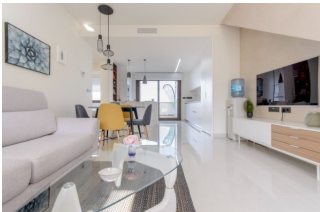
REF: # 9610

TORREVIEJA (LOS BALCONES)



INFO

PRECIO:	275.000 €
TIPO:	Apartamento
CIUDAD:	Torre Vieja (Los Balcones)
HABITACIONES:	2
Baños:	2
Construidos (m2):	63
Parcela (m2):	-
Terraza (m2):	33
Años:	
Planta:	-
MENSAJE	-



DESCRIPCION

RESIDENCIAL DE OBRA NUEVA DE BUNGALOWS EN LOS BALCONES, TORREVIEJA Complejo residencial de nueva construcción con magníficas vistas a la salina rosa en Los Balcones. El complejo consta de 104 bungalows de 2 y 3 dormitorios, los bungalows de la última planta tienen solariums privados con vistas panorámicas a la laguna salada y los bungalows de la planta baja tienen grandes terrazas con vistas a la zona verde. Estos bungalows comparten hermosas zonas verdes y 2 grandes piscinas. Hay disponibles plazas de aparcamiento subterráneo y trasteros opcionales. Este residencial ofrece un diseño moderno, materiales seleccionados, apartamentos acabados con las más altas especificaciones utilizando sólo materiales de primera calidad. El Residencial se construirá en la ladera de una colina, de esta manera la vista y también el aire es claro y de calidad única. Los Balcones se encuentra a las afueras de Torre Vieja con todos los servicios accesibles, a tan solo 5 minutos de la Playa de Los Naufragos, supermercados, el colegio y el Centro Comercial La Zenia Boulevard, y a un minuto del

Hospital Universitario de Torrevieja. Además, encontrará 4 campos de golf a poca distancia en coche, incluyendo el galardonado Las Colinas Golf [amp;] Country Club. Complejo situado a 40 minutos del aeropuerto de Alicante y a 1 hora del aeropuerto de Murcia - Corvera.



ESTILO <ul style="list-style-type: none">Moderno	AIRE ACONDICIONADO <ul style="list-style-type: none">Central	DISTANCIA A : Playa : 4 Km Aeropuerto: 60 Km	AMUEBLADO <ul style="list-style-type: none">Sin amueblar
PARKING NO. DE COCHES : 1	SUELO <ul style="list-style-type: none">AzulejosPiedra	COCINA <ul style="list-style-type: none">Cocina abierta	JARDÍN Y TERRAZAS <ul style="list-style-type: none">Terraza abiertaArboles frutalesValladoJardín comunitario
EXTRA <ul style="list-style-type: none">Puerta de seguridadDoble cristal	CERTIFICADO ENERGETICO <div><div><div>A</div><div>B</div><div>C</div><div>D</div><div>E</div><div>F</div><div>G</div></div><div>EN TRAMITES</div></div>		

"OUR EXPERIENCE IS YOUR GUARANTEE"