



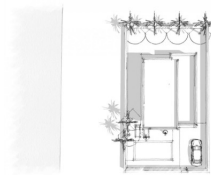
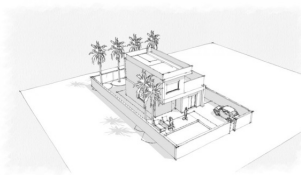
REF: # 9582

ROJALES (DONA PEPA)



INFO

PRECIO:	459.900 €
TIPO:	Villa
CIUDAD:	Rojales (Dona Pepa)
HABITACIONES:	3
Baños:	2
Construidos (m2):	102
Parcela (m2):	306
Terraza (m2):	52
Años:	-
Planta:	-
MENSAJE	-



DESCRIPCION

VILLAS DE NUEVA CONSTRUCCIÓN EN ROJALES Residencial de nueva construcción de villas y adosados en Rojales. Precioso chalet construido en 2 plantas con 3 dormitorios, 2 baños, cocina abierta con salón y gran terraza. Los chalets se construyen en parcelas independientes donde se dispone de jardín con aparcamiento y espacio para una piscina privada. La piscina privada es una opción con un coste adicional. Hay 3 campos de golf cerca y las playas de bandera azul están a sólo 10 minutos en coche. Rojales es un pueblo encantador con todos los servicios como supermercados, farmacias, bancos, restaurantes y parque natural situado muy cerca de las villas. Hay varios campos de golf cerca, así como parques acuáticos en los alrededores de Rojales y Torrevieja. Los aeropuertos de Alicante y Murcia están a 45 minutos en coche.

CERTIFICADO ENERGETICO



ESTILO	VISTAS	AIRE ACONDICIONADO	DISTANCIA A :
<ul style="list-style-type: none"> Moderno 	<ul style="list-style-type: none"> Panoramico 	<ul style="list-style-type: none"> Central 	Playa : 8 Km Aeropuerto: 60 Km
PARKING NO. DE COCHES	COCINA	JARDÍN Y TERRAZAS	CERTIFICADO ENERGETICO
: 1	<ul style="list-style-type: none"> Cocina abierta 	<ul style="list-style-type: none"> Terraza abierta Vallado Jardín privado 	<ul style="list-style-type: none"> Puerta de seguridad 

"OUR EXPERIENCE IS YOUR GUARANTEE"