



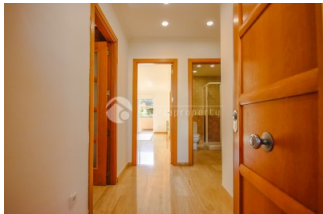
REF: # 13324

ALBIR (ALBIR CENTRO)



INFO

PRECIO:	380.000 €
TIPO:	Apartamento
CIUDAD:	Albir (Albir centro)
HABITACIONES:	2
Baños:	2
Construidos (m2):	138
Parcela (m2):	-
Terraza (m2):	-
Años:	2005
Planta:	1
MENSAJE	-



DESCRIPCION

Ubicado en la Urbanización La Mina, este apartamento destaca por su excelente localización en pleno centro de El Albir, con todos los servicios a un paso (supermercados, restaurantes, farmacias, transporte público, comercios...) y a tan solo 2 minutos andando de la playa. La vivienda, con orientación sur-este, disfruta de magnífica luz natural y sol, lo que la hace especialmente agradable durante todo el año. La distribución es cómoda y funcional: Hall de entrada que da paso a las diferentes estancias. Cocina independiente, práctica y bien aprovechada. Baño completo de cortesía para uso general. Amplio salón-comedor muy luminoso, con salida a la terraza. Terraza/balcón amplio, ideal para desayunar al sol y disfrutar del clima mediterráneo. Dormitorio principal con baño en suite, ofreciendo privacidad y comodidad. Además, la urbanización dispone de piscina comunitaria, piscina climatizada para el invierno y zonas verdes perfectas para relajarse. El edificio cuenta también con ascensor para mayor comodidad. Una opción ideal tanto como vivienda habitual, segunda residencia o inversión en una de las

zonas más demandadas de la Costa Blanca.



ESTILO <ul style="list-style-type: none"> Contemporaneo Mediterraneo 	VISTAS <ul style="list-style-type: none"> Panoramico Vistas a la montaña 	AIRE ACONDICIONADO <ul style="list-style-type: none"> Comedor Cocina Habitaciones 	DISTANCIA A : <div>Playa : 200 m</div> <div>Aeropuerto: 40 Km</div> <div>Ciudad : 50 m</div>
ORIENTACION <div>Sur este</div>	AMUEBLADO <ul style="list-style-type: none"> Sin amueblar 	PARKING NO. DE COCHES <div>Garage no. de coches : 1</div>	SUELO <ul style="list-style-type: none"> Marmol
COCINA <ul style="list-style-type: none"> Cocina cerrada Cocina equipada Granito 	JARDÍN Y TERRAZAS <ul style="list-style-type: none"> Terraza abierta Luces exteriores Arboles frutales Palmeras Parque infantil Muros de piedra Jardín comunitario 	CALEFACION <ul style="list-style-type: none"> Calefacion electrica Radiadores 	CERTIFICADO ENERGETICO <ul style="list-style-type: none"> Armarios empotrados Barra de seguridad Doble cristal Satellite TV Receptor <div> <div> A B C D E F G </div> <div>EN TRAMITES</div> </div>

"OUR EXPERIENCE IS YOUR GUARANTEE"