



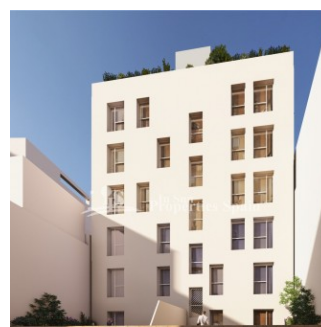
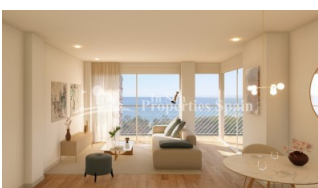
REF: # 13322

VILLAJOYOSA (CENTRO)



INFO

PRECIO:	484.000 €
TIPO:	Apartamento
CIUDAD:	Villajoyosa (Centro)
HABITACIONES:	2
Baños:	2
Construidos (m2):	77
Parcela (m2):	-
Terraza (m2):	4
Años:	
Planta:	3
MENSAJE	-



DESCRIPCION

Presentamos una exclusiva promoción de obra nueva situada en pleno centro de La Vila Joiosa, en un entorno ideal que combina comodidad, servicios y calidad de vida. Una ubicación privilegiada rodeada de restaurantes, colegios, supermercados y con la playa a pocos minutos andando. La promoción ofrece una selección de viviendas diseñadas para adaptarse a diferentes estilos de vida, con apartamentos de 1, 2 y 3 habitaciones todavía disponibles, garaje incluido. Dos bloques, dos estilos de vida: Bloque Principal Edificio de 6 plantas orientado al mar (sureste), que destaca por su luminosidad y diseño moderno. Precios

desde 462.000 €, según tipología y planta. Bloque 2 Edificio de 4 plantas con orientación norte, ideal para quienes buscan confort y una excelente relación calidad–precio. Precios desde 273.000 €. Las zonas comunes incluyen gimnasio, sauna, solárium y zona social, pensadas para disfrutar de momentos de ocio y bienestar. Si deseas consultar las viviendas disponibles, ver planos, conocer las calidades o concertar una visita, contacta con nosotros. Estaremos encantados de ayudarte a encontrar tu nuevo hogar en el corazón de La Vila Joiosa.



ESTILO <ul style="list-style-type: none"> Moderno Mediterraneo 	VISTAS <ul style="list-style-type: none"> Panoramico Vistas al mar 	AIRE ACONDICIONADO <ul style="list-style-type: none"> Central Comedor Cocina Habitaciones 	DISTANCIA A : <div>Playa : 200 m</div> <div>Aeropuerto: 30 Km</div> <div>Ciudad : 50 m</div>
PARKING NO. DE COCHES <div>Garage no. de coches : 1</div>	AREAS <ul style="list-style-type: none"> Sauna Gymnasio 	SUELO <ul style="list-style-type: none"> Tarima flotante Piedra 	COCINA <ul style="list-style-type: none"> Cocina abierta Cocina equipada
JARDÍN Y TERRAZAS <ul style="list-style-type: none"> Terraza cubierta Terraza abierta Muros de piedra Puerta electrica Jardín comunitario 	CALEFACION <ul style="list-style-type: none"> Calefacion electrica 	EXTRA <ul style="list-style-type: none"> Armarios empotrados Puerta de seguridad Doble cristal Videocamara en puerta Satellite TV Trastero Ascensor Internet 	CERTIFICADO ENERGETICO <div> </div>

"OUR EXPERIENCE IS YOUR GUARANTEE"